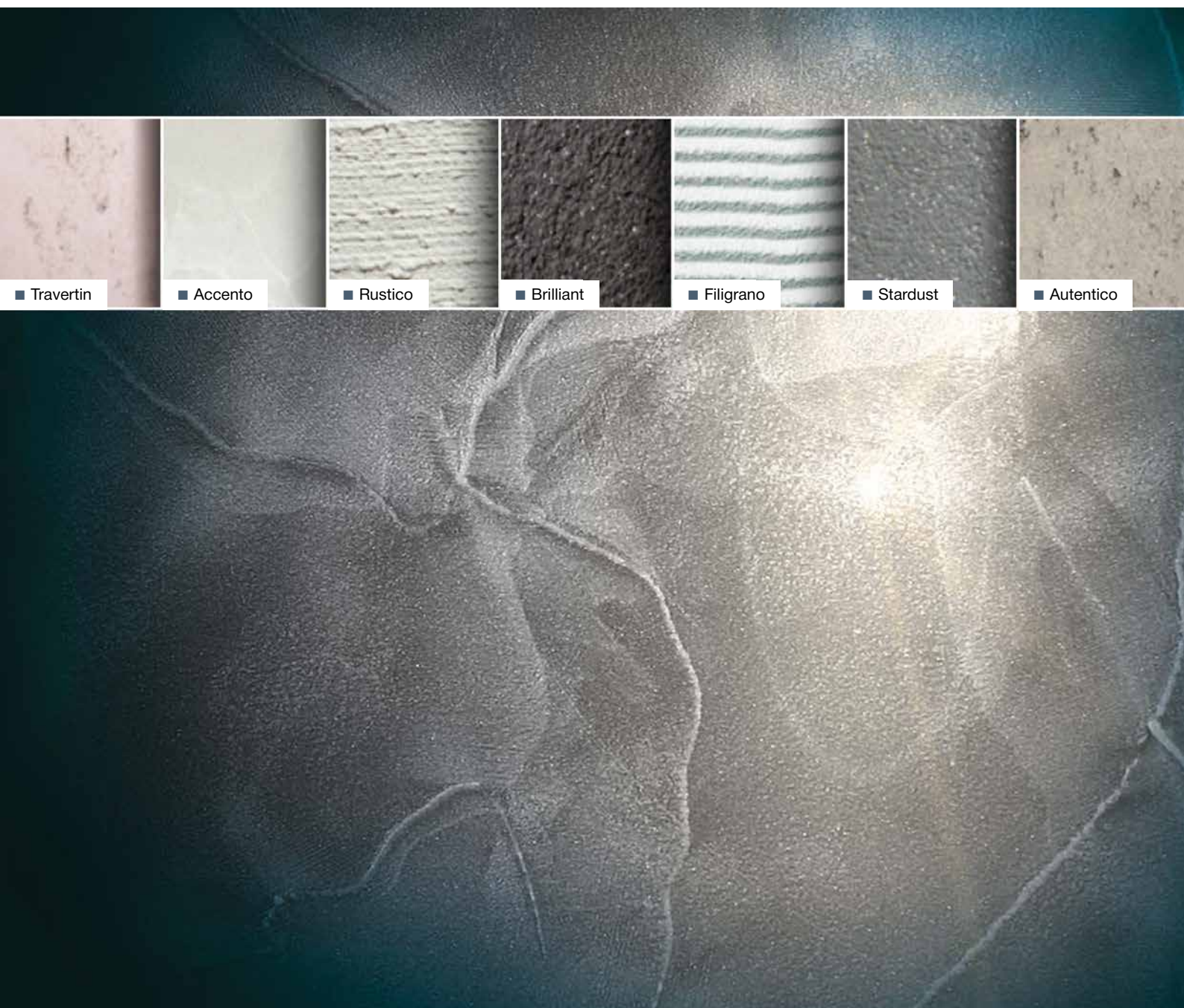


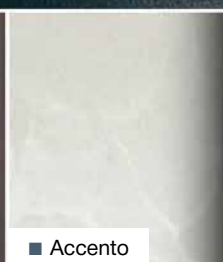


Креативные техники Capatect

Индивидуальное оформление фасадов



■ Travertin



■ Accento



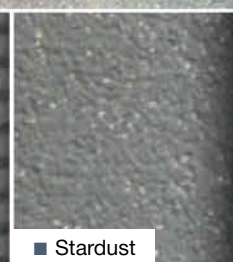
■ Rustico



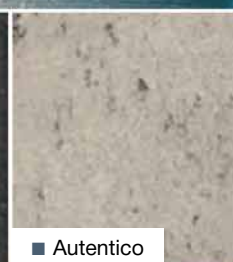
■ Brilliant



■ Filigrano



■ Stardust



■ Autentico

Предисловие

Фасад – это важная часть архитектурного облика здания, поэтому он должен отличаться конструктивной прочностью и завершенностью стиля.

Выразительность архитектурного решения фасада создается благодаря богатству цветов, форм и фактур, эксплуатационным качествам, эстетичности, а также привлекательности новейших материалов.

Как и ваш стиль, ваш дом имеет свою индивидуальность. Она может быть сформирована по подобию соседских домов, образу жизни вашей семьи или же по географическому положению. Цвет фасада должен отражать индивидуальность дома, будет ли это изысканная приглушенная палитра цветов или же яркая, модная палитра, ваш дом должен выглядеть особенно.

Различные фактуры и материалы позволяют продемонстрировать детали и текстуры, которые уникальны конкретно для Вашего дома и Вашего характера. Поэтому стоит относиться к ним с особым вниманием.

Не стоит при этом забывать и об энергоэффективности Вашего дома. Сочетание теплоизоляции фасада с разнообразными вариантами отделки становится возможным благодаря новым креативным техникам для СФТК от Saraol.

Saraol предлагает широкий спектр материалов и возможностей для уникальной отделки утепленных фасадов: от структурных штукатурок и красок до креативных техник и эффектов – для реализации смелых творческих замыслов архитекторов и пожеланий заказчиков.

Узнайте о новых возможностях прямо сейчас!

Содержание

Креативные техники.....	3
■ Accento	3
■ Autentico	6
■ Autentico 2	8
■ Brilliant.....	10
■ Filigrano	12
■ Rustico.....	14
■ Rustico 2.....	16
■ Rustico 3.....	18
■ Stardust	20
■ Travertin	22
Обзорная таблица.....	24

Capatect Kreativtechnik "Accento"



Благодаря технике «Capatect-Kreativtechnik Accento» можно получить эксклюзивные фасады с мягким эффектом глубины поверхности. За счет различных сочетаний цвета и выбранной структуры создаётся визуальное впечатление мягкого объёма финишного слоя.



Материал и расход

Подходит для применения в системах с органическими армирующими составами

- Capatect AmphiSilan-Fassadenputz K15
- Accento-Spachtel
- Accento-Finish

Выравнивающее покрытие: ок. 0,7-1,0 кг/м²

Грунтовочное покрытие: ок. 1,2-1,5 кг/м² (макс. толщина слоя 1 мм)

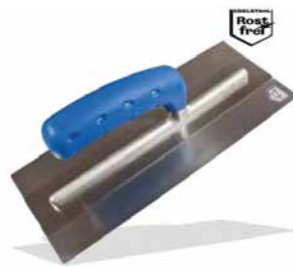
Промежуточное покрытие: ок. 0,2-0,3 кг/м²

Заключительное покрытие: ок. 100 г/м²

Точный расход материала определяется при нанесении пробного покрытия на объекте.

Инструменты

- Венецианская кельма или гладильная кельма из нержавеющей стали DoubleFlex (Storch, № артикула 311728) или гладильная кельма «Flexibel» (Werkzeuge Dietrich, № артикула 446475531)



- Специальная кельма Accento-Spezialkelle (Werkzeuge Dietrich, № артикула ZK58829)



- Шлифовальная бумага (120/240) / шлифовальная колодка

Подложка

В качестве подложки применяются системы с органическими армирующими составами. В качестве верхней штукатурки наносится и структурируется фасадная штукатурка Capatect AmphiSilan-Fassadenputz K15. После сушки необходимо раппонировать поверхность с помощью решетчатой терки. При структурировании штукатурки Capatect AmphiSilan-Fassadenputz K15 с помощью стальной кельмы этот рабочий этап в некоторых случаях можно опустить.

При применении системы необходимо соблюдать указания Технической информации для отдельных продуктов.

1 рабочий этап

На полностью высохшей и раппонированной штукатурке Capatect AmphiSilan-Fassadenputz K15 создается ровная грунтованная поверхность. Для этого полным слоем с заполнением фактуры наносится шпатлевка Accento-Spachtel (соответствующего цветового тона), затем поверхность выравнивается. Возможные заусенцы от шпатлевки можно будет выровнять через некоторое время с помощью латексной терки с губчатым покрытием.

2 рабочий этап

После сушки предыдущих слоев шпатлевка Accento-Spachtel наносится с помощью венецианской кельмы или гладильной кельмы из нержавеющей стали DoubleFlex пятнами или полным слоем. Внешний вид готовой поверхности зависит от величины и количества пятен или шпатлевочных мазков, а также от почерка исполнителя. Толщина слоя макс. 1 мм. После сушки мин. 6 часов (в зависимости от погодных условий это время может увеличиться, как правило, это 1 день) необходимо сошлифовать все заусенцы от шпатлевки вручную с помощью шлифовальной бумаги (зернистость 120).

Важно: необходимо тщательно удалить пыль! При продолжительной (в течение нескольких дней) сушке шлифование осложняется.

3 рабочий этап

Нанесение второго слоя шпатлевки Accento-Spachtel осуществляется с помощью специальной кельмы Accento-Spezialkelle (пластиковой кельмы). При этом шпатлевка наносится с избытком и снимается под ноль / заглаживается (следует избегать наложений). Таким образом получается поверхность без железнения.

Важно: шлифованные поверхности необходимо полностью покрыть шпатлевкой Accento-Spachtel.

4 рабочий этап

Финишное шпатлевание или заключительное покрытие наносится материалом Accento-Finish. Этот материал может быть по желанию бесцветным или пигментированным (золото, серебро, медь). Accento-Finish необходимо также нанести с избытком на всю поверхность пятнами и с помощью специальной кельмы Accento-Spezialkelle снять под ноль. Внешний вид готовой поверхности зависит от величины и количества пятен или шпатлевочных мазков, а также от почерка исполнителя.

Указание

Грунтовочное, промежуточное и заключительное покрытие (2-4 рабочие этапы) выполняется таким образом, чтобы общая толщина слоя не превышала 1 мм. Из-за многообразия возможностей оформления поверхности материалами Accento настоятельно рекомендуется нанести пробный участок на объекте.

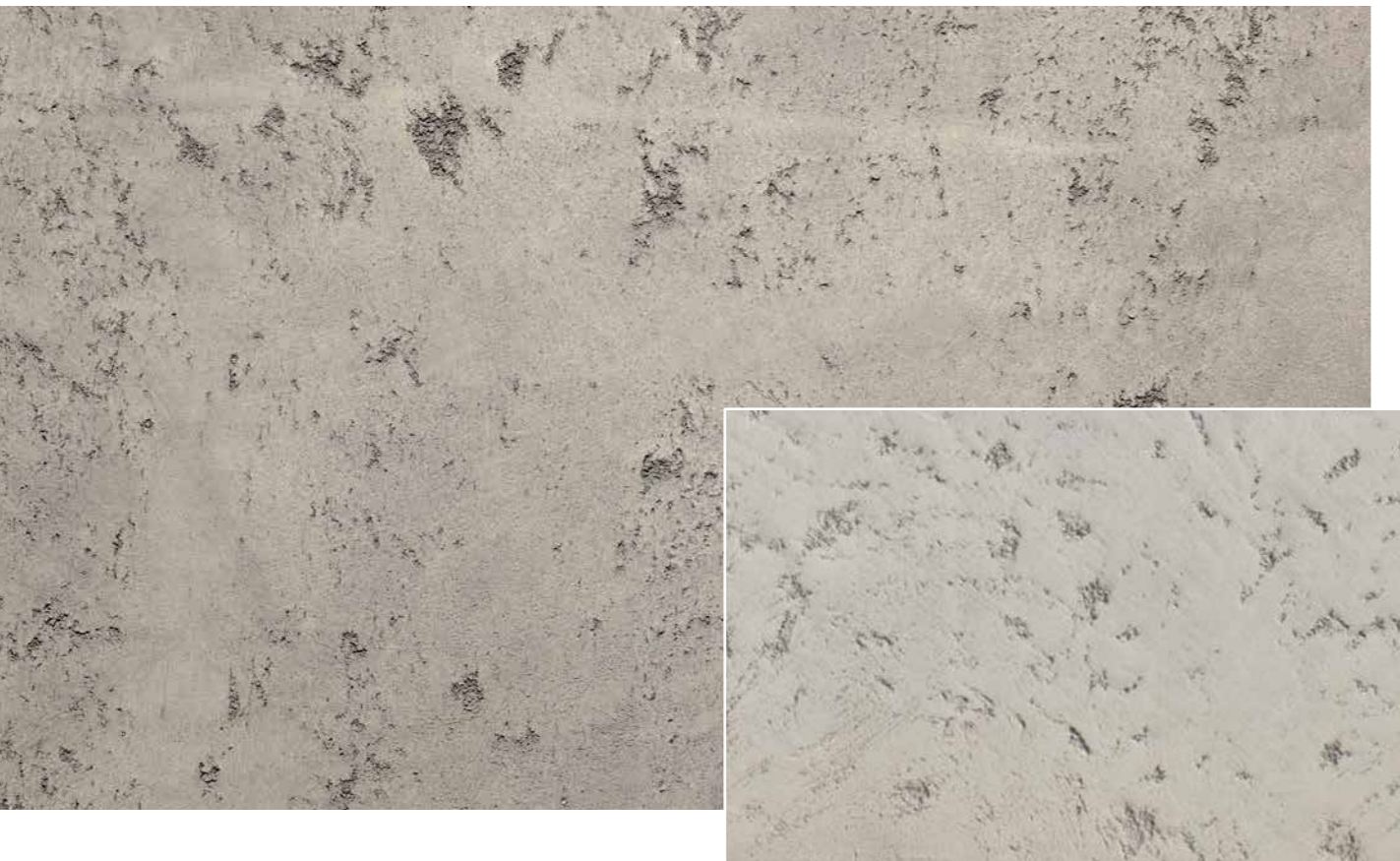
МАТЕРИАЛЫ:

- Accento-Spachtel (ведро 20 кг), цвет – естественно-белый и цветной;
- Accento-Finish (ведро 2,5 кг) в оттенках:
 - прозрачный
 - золотистый
 - серебристый
 - медный

КОЛЕРОВАНИЕ:

Возможно колерование заводским способом по цветовой карте Caparol 3D-System, в любом случае обязателен предварительный запрос о возможности колерования в тот или иной оттенок.

Capatect Kreativtechnik "Autentico"



Для оформления реконструируемых, вновь возводимых зданий и малых архитектурных форм в настоящее время очень популярен бетонный внешний вид. Техника «Autentico» позволит Вам легко добиться эффекта, так называемой, «бетонной оптики» на СФТК, на взгляд не отличающейся от естественной поверхности. За счет варьирования движений при нанесении материала и выборе цветового тона существует диапазон для реализации индивидуальных дизайнов.

Материал и расход

Подходит для применения по минеральной системе с двойным армированием Capatect Klebe- und Spachtelmasse 190

- Putzgrund 610 (ТИ № 659) ок. 250 г/м² за один рабочий прием
- ArmaReno 700 (ТИ № 700) ок. 3,0-5,0 кг/м² за один рабочий прием
- Histolith AntikLasur (ТИ № 1006), цветовой тон: Ferro 35 или Ferro 45 ок. 100-150 мл/м² за один рабочий прием
- Histolith Silikat-Fixativ (ТИ № 1007) при необходимости
- Histolith Volltonfarbe SI (ТИ № 1045) при необходимости

Инструменты

- Венецианская кельма, зубчатая кельма 10 x 10 мм
- Фасадный шпатель / инструмент для затирки поверхностей
- Структурная щетка / губка-скребница, вязкая губка
- Щетка для лазурей

Подложка

В качестве подложки применяются системы с минеральными армирующими массами с двойным армированием. Для этого после приклеивания изоляционных плит наносится первый армирующий слой массой Capatect Klebe- und Spachtelmasse 190 толщиной 3 мм с фасадной щелочестойкой стеклосеткой Capatect-Gewebe 650/110. После соответствующей сушки наносится второй армирующий слой толщиной 3 мм также массой Capatect Klebe- und Spachtelmasse 190 с сеткой Capatect-Gewebe 650/110. Необходимо следить за тем, чтобы оба слоя сетки находились в верхней трети армирующего слоя.

При применении системы необходимо соблюдать указания Технической информации для отдельных продуктов

1 рабочий этап – создание задающей структуру грунтованной поверхности

После сушки на армированную поверхность наносится Capatect ArmaReno 700 и «прочесывается» зубчатой кельмой 10 x 10 мм. После этого поверхность выравнивается (сглаживается) шпателем.

После непродолжительного высыхания поверхность структурируется щеткой-скребницей. Спустя 10-15 минут поверхность необходимо частично сгладить венецианской кельмой, оставив характерные для бетонной поверхности раковины и углубления.

2 рабочий этап – шлифование

После полного высыхания поверхность дважды покрывается лазурью Histolith AntikLasur с серо-бетонным цветовым тоном. Мы рекомендуем использовать цветовые тона Ferro 35 или Ferro 40. За счет раковин и углублений достигается эффект интенсивной трехмерной оптики.

Для оформления бетонной поверхности лазурью рекомендуется использовать лазурь в следующей пропорции: 1 часть Histolith AntikLasur + 1 часть смеси, состоящей из 2 частей Histolith Silikat-Fixativ и 1 части воды

Лазурь наносится на поверхность овальной щеткой, затем через короткий промежуток времени снова растирается вязкой губкой. Это позволяет создать светло-темный контраст между углублениями, раковинами и всей поверхностью. После высыхания таким же образом наносится второй слой лазури.

Указание

Большие соприкасающиеся поверхности следует разделить на соответствующие участки. При необходимости покрытие ArmaReno 700 перед нанесением лазури можно грунтовать смесью из 1 части Histolith Silikat-Fixativ и 1 части воды. За счет этого увеличивается открытое время.

Capatect Kreativtechnik "Autentico" вариант 2



С помощью креативной техники «Autentico» вариант 2 создаются высококачественные индивидуальные поверхности с внешним видом, похожим на бетонные поверхности.



Материал и расход

- Подходит для применения в системах с органическими армирующими составами
- Capatect AmphiSilan-Fassadenputz Fein или K15 (цветовой тон: белый)
- Accento-Spachtel (цветовой тон: серый, например, Ferro 35 или Ferro 30)
- Accento-Finish (прозрачный)

Выравнивающее покрытие: ок. 0,7-1,1 кг/м²

Промежуточное покрытие: ок. 0,2-0,4 кг/м²

Заключительное покрытие: ок. 0,1 кг/м²

Точный расход материала определяется при нанесении пробного покрытия на объекте.

Инструменты

- Венецианская кельма или гладильная кельма из нержавеющей стали
- Специальная кельма Accento-Spezialkelle
- Шлифовальная бумага (120/240) / шлифовальная колодка

Подложка

В качестве подложки применяются системы с органическими армирующими составами. В качестве декоративной штукатурки наносится и структурируется фасадная штукатурка Capatect AmphiSilan-Fassadenputz Fein или K15. После сушки необходимо раппонировать поверхность с помощью решетчатой терки.

При применении системы необходимо соблюдать указания Технической информации для отдельных продуктов.

1 рабочий этап – создание задающей структуру грунтованной поверхности

На полностью высохшей и раппонированной штукатурке Capatect AmphiSilan-Fassadenputz Fein или K15 создается грунтованная поверхность, задающая структуру. Для этого на всю поверхность с заполнением фактуры на сдир наносится шпатлевка Accento-Spachtel (соответствующего цветового тона). Возникающие бороздки на поверхности желательны.

2 рабочий этап – шлифование

После сушки предыдущих слоев шпатлевка Accento-Spachtel шлифуется с помощью грубой или мелкой шлифовальной бумаги.

Важно: необходимо тщательно удалить пыль! При продолжительной сушке шлифование осложняется.

3 рабочий этап – промежуточное покрытие

Нанесение второго слоя шпатлевки Accento-Spachtel осуществляется с помощью специальной кельмы Accento-Spezialkelle (пластиковой кельмы). При этом шпатлевка наносится с избытком и снимается под ноль / заглаживается (следует избегать наложения). На этом рабочем этапе можно разбавить шпатлевку макс. 1% воды. При нанесении материала кельмой из нержавеющей стали обычно появляется железнение, которое может немного усилить поверхностный эффект при использовании данной техники.

Важно: шлифованные поверхности необходимо полностью покрыть шпатлевкой Accento-Spachtel.

4 рабочий этап – заключительное / эффектное покрытие

Финишное шпатлевание или заключительное покрытие наносится при необходимости прозрачным материалом Accento-Finish transparent. Accento-Finish необходимо также нанести с избытком на всю поверхность пятнами и с помощью специальной кельмы Accento-Spezialkelle снять под ноль.

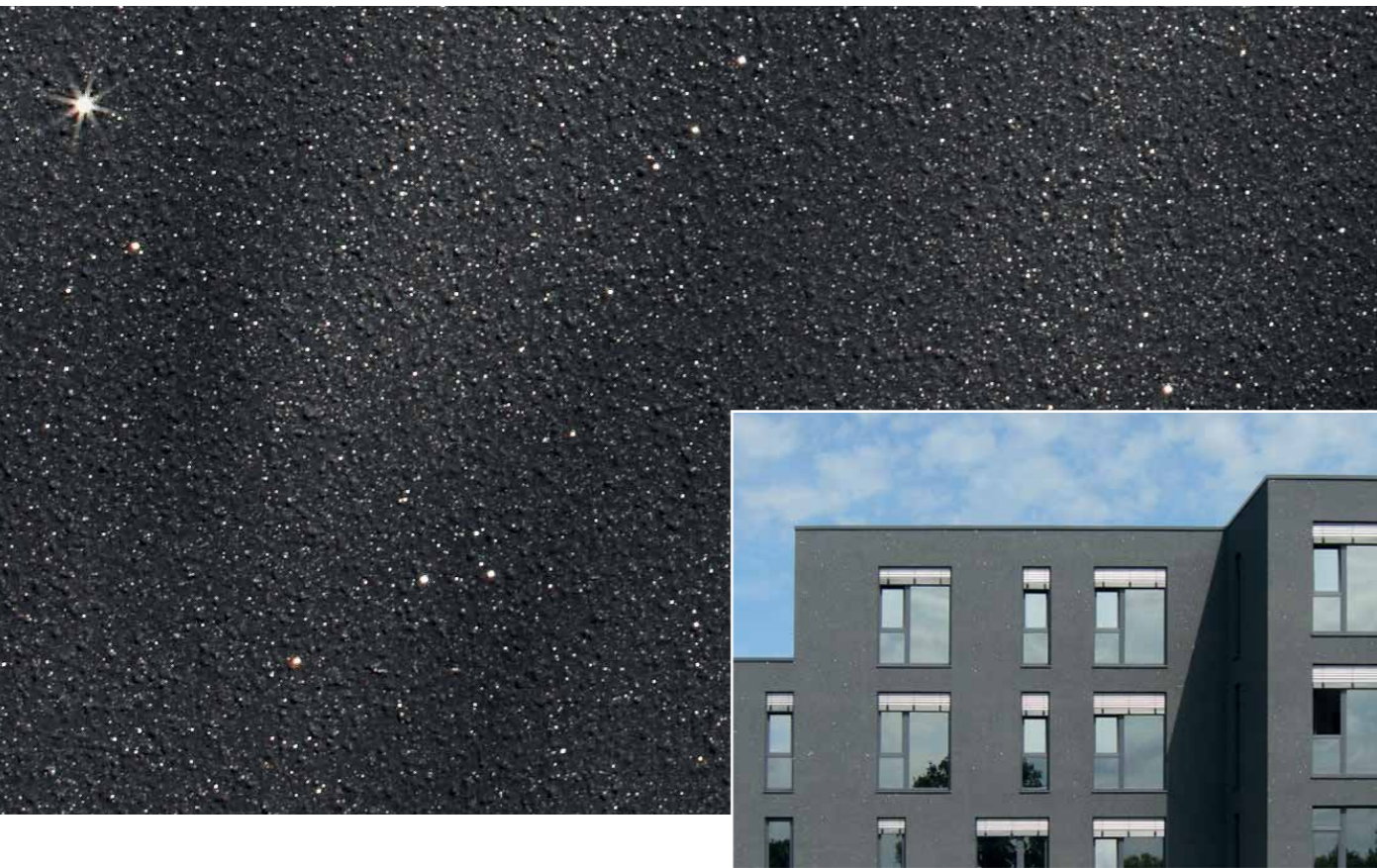
Указание

Грунтовочное, промежуточное и заключительное покрытие с помощью креативной техники Accento выполняется таким образом, чтобы общая толщина слоя не превышала 1 мм. Из-за многообразия возможностей оформления поверхности материалами Accento или Autentico настоятельно рекомендуется нанести пробный участок на объекте.

Для получения равномерной оптики соприкасающиеся поверхности должен обрабатывать один и тот же работник, чтобы избежать различий в структуре из-за различного «почерка». Во избежание наложений необходимо организовать рабочий процесс таким образом, чтобы материал наносился непрерывно в технике «мокрое по мокрому». Большие поверхности при необходимости можно разделить на участки.

Заколерованные в насыщенные цвета готовые к применению финишные штукатурки могут вызвать неравномерность цветового тона, они склонны к так называемому «эффекту письма». Это повреждение пигментов или наполнителей при точечной механической нагрузке не является техническим или оптическим недостатком. При применении материала Accento-Finish «эффект письма» уменьшается.

Capatect Kreativtechnik "Brilliant"



Данная техника даст Вам возможность использовать модные тёмные, интенсивные тона. С помощью материала Capatect-Kreativeffekt „Brilliant“ Вы сможете придать поверхности «изюминку». Этот материал позволяет получить на фасадной поверхности эффект звёздного сияния. В зависимости от освещения, дневного или искусственного, и угла наблюдения этот эффект меняется и проявляется то интенсивнее, то слабее. Такая возможность реализуется благодаря применению гранулята силициума карбида с отражённым блеском кристаллов.



Материал и расход

- Putzgrund 610 (ТИ № 659) ок. 250 г/м² за один рабочий прием
- AmphiSilan-Fassadenputz ок. 2,5-4,1 кг/м² в зависимости от зернистости
- ThermoSan NQG ок. 150-200 мл/м² за один рабочий прием
- Capatect-Kreativeffekt „Brilliant“ ок. 100-200 г/м²

Инструменты

- Пистолет-воронка
- Компрессор, мин. 600 л/мин.

Подложка

В качестве подложки применяются системы с органическими армирующими составами. В качестве декоративной штукатурки применяется фасадная штукатурка Capatect AmphiSilan-Fassadenputz (темного цветового тона).

При применении системы необходимо соблюдать указания Технической информации для отдельных продуктов.

1 рабочий этап

На армированную поверхность, при необходимости прогрунтованную материалом Putzgrund 610, нанести фасадную штукатурку Capatect AmphiSilan-Fassadenputz соответствующего цветового тона и структурировать.

2 рабочий этап

После сушки нанести первый слой краской ThermoSan NQG.

3 рабочий этап

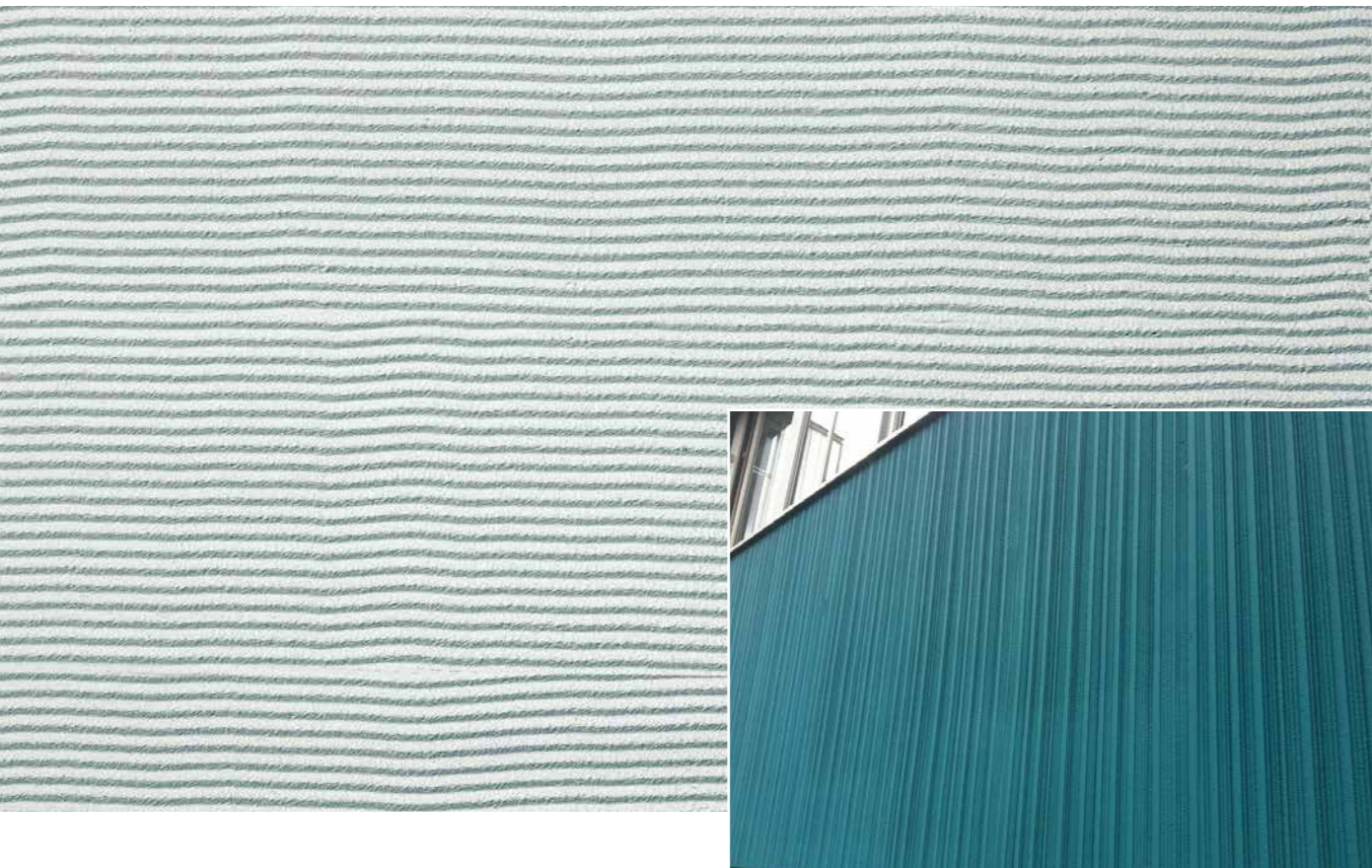
После сушки нанести второй слой краской ThermoSan NQG. Сразу после этого необходимо распылить Capatect-Kreativeffekt „Brilliant“ в свежееккрашенную поверхность с помощью пистолета с воронкой. Для получения равномерного эффекта материал следует наносить равномерными движениями и на одинаковом расстоянии от поверхности.

Указание

Слегка мутноватые участки поверхности являются особенностью данного креативного эффекта. На светлых тонах штукатурки этот эффект проявляется сильнее, чем на темных и интенсивных тонах. Поэтому рекомендуется использовать цветовые тона в темном диапазоне яркости. Большие фасадные поверхности следует разделить на участки.

Для защиты окружающих поверхностей и соседних зданий следует использовать тент. При работе с материалом следует надевать соответствующую защитную одежду.

Capatect Kreativtechnik "Filigrano"



Зачастую при оформлении фасадов желательно уйти от привычного вида традиционных зернистых («шуба») или бороздчатых («короед») декоративных штукатурок, увеличивая рустикальность и объёмность поверхности. Благодаря технике «Filigrano» у Вас появляется возможность создавать орнаментальные фрагменты или сплошные поверхности с мини-рустами различных сечений. При использовании обычной зубчатой кельмы (с прямоугольными, трапециевидными или треугольными зубцами), применяя разный по фактуре материал, окраску в различные тона и варьируя способы и направления ведения кельмы, можно получать необычные, разнообразные, трехмерные рисунки.



Материал и расход

- Capatect-Modellier- und Spachtelputz 134, ок. 6,0 кг/м² – в зависимости от структуры
- Capatect ArmaReno 700 (гладкая штукатурка / затирка), ок. 4,0 кг/м²
- ThermoSan NQG

Инструменты

- Кельма и мастерок из нержавеющей стали
- Зубчатая кельма из нержавеющей стали (прямоугольные или треугольные зубья, толщина макс. 8 мм), например.



Подложка

В качестве подложки необходимо создать теплоизоляционную композиционную систему с минеральным армирующим слоем, при этом к армирующему слою предъявляются повышенные требования касательно ровности. В качестве декоративной штукатурки используется гладкая штукатурка ArmaReno 700 или Modellier- und Spachtelputz 134.

При применении системы необходимо соблюдать указания Технической информации для отдельных продуктов.

1 рабочий этап

На армирующий или гладкий штукатурный слой наносится материал Modellier- und Spachtelputz 134 / ArmaReno 700, с помощью соответствующей зубчатой кельмы создается структура. При необходимости можно использовать уровень или алюминиевую рейку в качестве направляющей.

2 рабочий этап

Двойной слой краски, например, ThermoSan NQG.

Указание

При создании структуры необходимо учитывать, что рельеф не получится абсолютно прямолинейным. Это является особенностью данной креативной техники. Кроме того, как правило, не удаётся полностью избежать наложений от инструмента в штукатурном покрытии.

С помощью треугольных зубьев можно создать горизонтальную и вертикальную структуру. При использовании прямоугольных зубьев получается только вертикальное расположение.

Capatect Kreativtechnik "Rustico" вариант 1



При оформлении зданий, чтобы избежать единообразия фасадных плоскостей (гладкий фасад, «шуба» или «короед»), возможно создание креативных структурных поверхностей при помощи современных материалов «Capatect» и обычных инструментов: нейлоновых щёток и кистей. Благодаря технике «Rustico» 1, за счет варьирования цветового тона, структуры штукатурки, способа и направления ведения кисти или щётки, можно создавать привлекательные, разнообразные декоративные поверхности.



Материал и расход

- Putzgrund 610 (ТИ № 659) ок. 250 г/м² за один рабочий прием
- AmphiSilan-Fassadenputz K30 ок. 5,0 кг/м² в зависимости от структуры
- При необходимости ThermoSan NQG

Инструменты

- Кельма и мастерок из нержавеющей стали
- Соответствующая нейлоновая щетка, кисть



Подложка

В качестве подложки необходимо создать теплоизоляционную композиционную систему. В качестве декоративной штукатурки используется гладкая штукатурка Capatect AmphiSilan-Fassadenputz K20/K30.

При применении системы необходимо соблюдать указания Технической информации для отдельных продуктов.

1 рабочий этап

На армированный и грунтованный материалом Putzgrund 610 слой наносится штукатурка Capatect AmphiSilan-Fassadenputz слоем чуть больше зерна.

2 рабочий этап

Сразу после этого фасадная штукатурка структурируется («причесывается») выбранным инструментом в горизонтальном или вертикальном направлении.

3 рабочий этап

При необходимости наносится слой фасадной краски ThermoSan NQG.

Указание

При создании структуры необходимо учитывать, что рельеф не получится абсолютно прямолинейным. Это является особенностью данной креативной техники. Наложения от структурного инструмента в штукатурном покрытии – особенно на больших поверхностях – желательны, их не следует избегать.

В зависимости от атмосферных условий в штукатурной поверхности могут появиться мелкие усадочные трещины. Они не являются техническим недостатком и основанием для рекламации.

Capatect Kreativtechnik "Rustico" вариант 2



При оформлении зданий, чтобы избежать единообразия фасадных плоскостей (гладкий фасад, «шуба» или «короед»), возможно создание креативных структурных поверхностей при помощи современных материалов «Capatect» и обычных инструментов: нейлоновых щёток и кистей. Благодаря технике «Rustico» 2, за счет варьирования цветового тона, структуры штукатурки, способа и направления ведения кисти или щётки, можно создавать привлекательные, разнообразные декоративные поверхности.



Материал и расход

- Putzgrund 610 (ТИ № 659) ок. 250 г/м² за один рабочий прием
- Capatect Fassadenputz Fein ок. 2,0-2,5 кг/м² или
- AmphiSilan-Fassadenputz FEIN ок. 1,6 -1,8 кг/м²
- ThermoSan NQG

Инструменты

- Кельма и лопатка из нержавеющей стали
- Грубая кисть, щётка



Подложка

В качестве подложки необходимо создать теплоизоляционную композиционную систему, при этом к армирующему слою предъявляются повышенные требования касательно ровности. В качестве декоративной штукатурки используется фасадная штукатурка Capatect-Fassadenputz Fein или AmphiSilan-Fassadenputz FEIN.

При применении системы необходимо соблюдать указания Технической информации для отдельных продуктов.

1 рабочий этап

На армированный и грунтованный материалом Putzgrund 610 слой наносится штукатурка Capatect-Fassadenputz Fein или AmphiSilan-Fassadenputz FEIN с толщиной слоя 1,5-2 мм

2 рабочий этап

Сразу после этого фасадная штукатурка структурируется («причесывается») выбранным инструментом в горизонтальном или вертикальном направлении.

3 рабочий этап

Затем наносится двойной слой фасадной краски ThermoSan NQG.

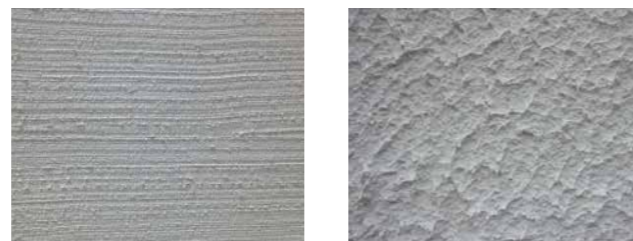
Указание

При создании структуры необходимо учитывать, что рельеф не получится абсолютно прямолинейным. Это является особенностью данной креативной техники. Наложения от структурного инструмента в штукатурном покрытии желательны, их не следует избегать.

Capatect Kreativtechnik "Rustico" вариант 3



При оформлении зданий, чтобы избежать единообразия фасадных плоскостей (гладкий фасад, «шуба» или «короед»), возможно создание креативных структурных поверхностей при помощи современных материалов «Capatect» и обычных инструментов: нейлоновых щёток и кистей. Благодаря технике «Rustico» 3, за счет варьирования цветового тона, структуры штукатурки, способа и направления ведения кисти или щётки, можно создавать привлекательные, разнообразные декоративные поверхности.



Материал и расход

- Putzgrund 610 (ТИ № 659) ок. 250 г/м² за один рабочий прием
- AmphisiSilan-Fassadenputz K20/K30 ок. 3,5-5,0 кг/м² в зависимости от структуры
- При необходимости ThermoSan NQG

Инструменты

- Кельма и мастерок из нержавеющей стали
- Нейлоновый валик с коротким ворсом



Подложка

В качестве подложки необходимо создать теплоизоляционную композиционную систему. В качестве декоративной штукатурки используется фасадная штукатурка AmphisiSilan-Fassadenputz.

При применении системы необходимо соблюдать указания Технической информации для отдельных продуктов.

1 рабочий этап

На армированный и грунтованный материалом Putzgrund 610 армирующий слой наносится штукатурка Capatect AmphisiSilan-Fassadenputz слоем чуть больше зерна.

2 рабочий этап

Сразу после этого фасадная штукатурка обрабатывается с помощью нейлонового валика с коротким ворсом. Дальнейшее структурирование поверхности осуществляется валиком короткими, разнонаправленными движениями. Если движения валиком равномерны и соответствуют ширине валика, то существует опасность видимых полос от валика!

3 рабочий этап

При необходимости наносится слой фасадной краски ThermoSan NQG.

Указание

Особенностью данной креативной техники является рельефный, грубоватый и не прямолинейный вид поверхности. Наложения от структурного инструмента в штукатурном покрытии – особенно на больших поверхностях – желательны, их не следует избегать.

В зависимости от атмосферных условий в штукатурной поверхности могут появиться мелкие усадочные трещины. Они не являются техническим недостатком и основанием для рекламации.

Capatect Kreativtechnik "Stardust"



Иногда для создания яркого облика здания требуется неординарное запоминающееся решение.

С помощью материала Capatect-Kreativeffekt « Stardust» Вы сможете придать фасаду особый эффект сверкания освещённых поверхностей.

За счет вариаций цветового тона материала можно получить как интенсивный, так и сдержанный эффект, который меняется в зависимости от освещённости и угла наблюдения.



Материал и расход

- Putzgrund 610 (ТИ № 659) ок. 250 г/м² за один рабочий прием
- AmphiSilan-Fassadenputz ок. 2,5-4,1 кг/м² в зависимости от зернистости
- ThermoSan NQG ок. 150-200 мл/м² за один рабочий прием
- Capatect-Kreativeffekt „Stardust“ ок. 60-100 г/м²

Инструменты

- Стальная кельма и мастерок из нержавеющей стали
- Пластиковая терка
- Пистолет-воронка
- Компрессор, мин. 600 л/мин.

Подложка

В качестве подложки применяются теплоизоляционные композиционные системы Capatect. Выбор СФТК зависит в том числе и от желаемого цветового тона. В качестве декоративной штукатурки обычно применяется Capatect AmphiSilan-Fassadenputz.

При применении системы необходимо соблюдать указания Технической информации для отдельных продуктов.

1 рабочий этап

На армированную поверхность, при необходимости загрунтованную материалом Putzgrund 610, нанести фасадную штукатурку AmphiSilan-Fassadenputz и структурировать.

2 рабочий этап

После сушки нанести первый слой краской ThermoSan NQG.

3 рабочий этап

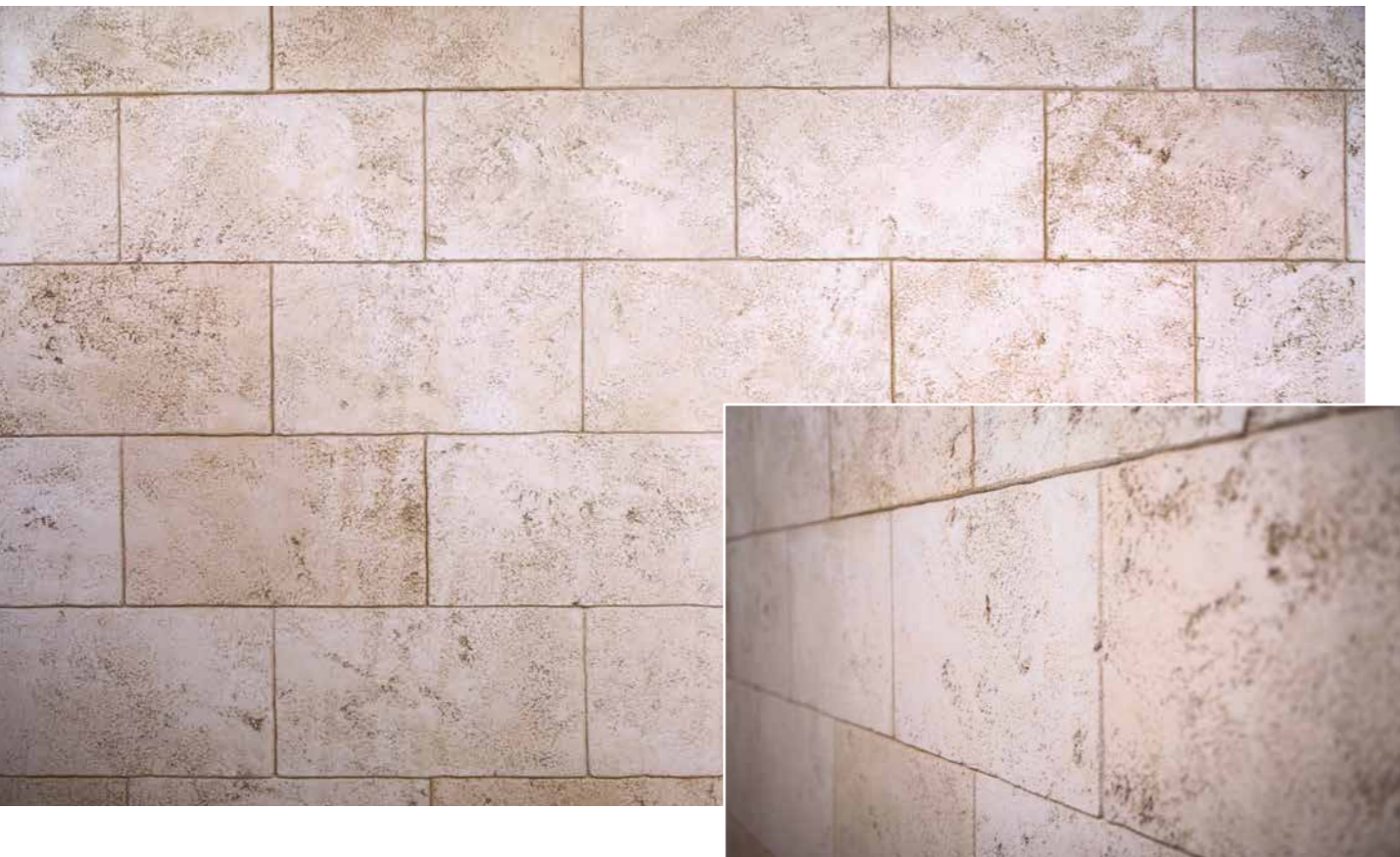
После сушки нанести второй слой краской ThermoSan NQG. Сразу после этого необходимо распылить под давлением в свежеекрасленную поверхность Capatect-Kreativeffekt „Stardust“ с помощью пистолета с воронкой. Для получения равномерного эффекта следует наносить материал равномерными движениями и на одинаковом расстоянии от поверхности.

Указание

Слегка мутноватые участки поверхности являются особенностью данного креативного эффекта. На темных тонах штукатурки этот эффект проявляется сильнее, чем на светлых тонах. Поэтому рекомендуется использовать цветовые тона в светлом – среднем диапазоне яркости. Большие фасадные поверхности следует разделить на участки.

Для защиты окружающих поверхностей и соседних зданий следует использовать тент. При работе с материалом следует надевать соответствующую защитную одежду.

ArmaReno 700 "Travertin"



Натуральный камень всегда в тренде. Техника с применением материала ArmaReno позволяет Вам создать имитацию стены из камня травертин. При этом Вы практически не ограничены в выборе формата, размера и цвета камня. Натуральные рисунки и природная цветовая гамма позволяют применять данную креативную технику также и в интерьерах. Это могут быть различные дизайнерские решения и архитектурные стили, от классических до современных. Создайте неповторимый облик Вашего фасада.



Материал и расход

- Putzgrund 610 (ТИ № 659) ок. 250 г/м² за один рабочий прием
- ArmaReno 700 (ТИ № 700) ок. 3,0-5,0 кг/м² за один рабочий прием
- Histolith AntikLasur (ТИ № 1006), ок. 100-150 мл/м² за один рабочий прием
- Histolith Silikat-Fixativ (ТИ № 1007) при необходимости
- Histolith Volltonfarbe SI (ТИ № 1045) при необходимости

Инструменты

- Венецианская кельма
- Зубчатая кельма 10 мм
- Фасадный шпатель (бабочка)
- Уровень
- Структурная щетка
- Вискозная губка
- Щетка для лазурей
- Инструмент для нарезки швов (шпатель или канцелярский нож)

Подложка

Подложка должна соответствовать качеству подготовки гипсовой поверхности Q2. Качество подготовки прочих подложек должно быть аналогичным.

1 рабочий этап

На основание, загрунтованное материалом Putzgrund 610, наносится Capatect ArmaReno 700 и протягивается зубчатой кельмой. Затем поверхность выравнивается фасадным шпателем. После непродолжительного высыхания на поверхности создается рваная структура щеткой и сразу же после этого заглаживается венецианской кельмой, чтобы придать поверхности характер натурального камня. Углубления и раковины не следует полностью заглаживать, они придают поверхности рустикальность и объем.

2 рабочий этап

После не дожидаясь полного высыхания массы, поверхность нужно расширить под форму камня при помощи уровня и канцелярского ножа или шпателя. Форма шва должна быть V-образной. На поверхности не должно оставаться следов от уровня.

3 рабочий этап

После полного высыхания поверхность можно обработать лазурью Histolith AntikLasur в оттенках натурального камня. За счет раковин и углублений на поверхности достигается более естественный объемный эффект натурального камня. Для оформления покрытия лазурью рекомендуется использовать следующие пропорции:
1 часть Histolith AntikLasur + 1 часть смеси, состоящей из 2 частей Histolith Silikat-Fixativ и 1 части воды
При ручной колеровке с помощью Histolith Volltonfarben:

Вариант 1 для лессирования отдельных камней → 0,75 % Oxidbraun, 0,25% Ocker
Вариант 2 для лессирования всей поверхности → 0,75 % Umbra, 0,25% Ocker

Лазурь наносится на поверхность овальной щеткой, затем через короткий промежуток времени снова растирается вискозной губкой. Это позволяет создать светло-темный контраст между углублениями, раковинами и всей поверхностью.

Креативные техники для СФТК

Креативные техники	Accento	Autentico	Filigrano	Rustico	Brilliant	Stardust	Travertin
Тип утеплителя	ПСБ-С	ПСБ-С/мин. вата	ПСБ-С/мин. вата	ПСБ-С/мин. вата	ПСБ-С/мин. вата	ПСБ-С/мин. вата	ПСБ-С/мин. вата
Армирующий слой	органический	минеральный	минеральный	органический	органический	органический	минеральный
Объемный эффект	■■■	■■	■■■	■■	■	■	■■
Фактура	■	■■	■■	■■■	■■■	■■■	■■■
Эксклюзивность	■■■	■■	■■	■■	■■■	■■■	■■
Сочетаемость	С любыми типами штукатурок и облицовки на фасаде						
Трудозатраты	высокие	средние	высокие	средние	средние	средние	средние
Минимальный коэффициент светлоты (НВW)	10	30	20	10/5	10/5***	10/5**	30

**для достижения наилучших результатов рекомендуются средние оттенки

***для достижения наилучших результатов рекомендуются темные оттенки

■■■превосходно ■■очень хорошо ■хорошо □не подходит



ООО «ДАВ - Руссланд»

125493, г. Москва
ул. Авангардная, д. 3
Тел.: +7 495 660-08-49
Факс: +7 495 645-57-99
daw@daw-se.ru
www.daw-se.ru

394029, г. Воронеж
Ленинский пр-т, д. 15/1, офис 314 Б
Тел./факс: +7 473 239-78-89
daw@vrn.daw-se.ru

620085, г. Екатеринбург
ул. 8 Марта, д. 267 А, офис 105
Тел.: +7 343 256-34-32
Факс: +7 343 256-34-94
daw@ekb.daw-se.ru

420045, г. Казань
ул. Николая Ершова, д. 35 стр. А
Тел./факс: +7 843 272-00-44
daw@kzn.daw-se.ru

248002, г. Калуга
Ул. Болдина, д. 67, кор. 3, офис 120
Тел.: +7 484 222-72-04
klg@daw-se.ru

350000, г. Краснодар
ул. Передерия, д. 64
Тел.: +7 861 216-68-82
Факс: +7 861 216-68-81
daw@krd.daw-se.ru

630088, г. Новосибирск
Северный проезд, д. 37/1, офис 403
Тел./факс: +7 383 319-57-89
daw@nsb.daw-se.ru

344064, г. Ростов-на-Дону
ул. 2-Пятилетки, д. 23, литер ГА
Тел.: +7 863 210-72-04
Факс: +7 863 210-72-01
daw@rnd.daw-se.ru

443069, г. Самара
ул. Авроры, д. 110, корп. 2, оф. 109
Тел.: +7 846 207-49-03
Факс: +7 846 207-48-19
daw@smr.daw-se.ru

193079, г. Санкт-Петербург
Дальневосточный пр., д. 73, литер А
Тел.: +7 812 448-24-22
Факс: +7 812 448-24-23
daw@spb.daw-se.ru

355037, г. Ставрополь
ул. Доваторцев, 30 Б, офис 49
Тел.: +7 8652 50-01-28
daw@stv.daw-se.ru

Заводы-изготовители

DAW SE
Roßdörfer Str. 50
D-64372 Ober-Ramstadt

DAW SE
Werk Fürstenwalde
D-15517 Fürstenwalde

DAW SE
Werk Köthen
D-06366 Köthen

DAW SE
Werk Nerchau
D-04685 Nerchau

OOO „DAW-TWER“
RU-170039 Twer

DAW SE
Werk Nindorf
Meldorfer Flachverblender
D-25704 Nindorf

DAW SE
Werk Hirschberg
D-69493 Hirschberg-
Großsachsen

DAW France S.A.R.L.
F-80440 Boves

DAW Italia
GmbH & Co KG
I-20080 Vermezzo (Mi)

Synthesa Chemie
Gesellschaft m.b.H.
A-4320 Perg

Capatect
Baustoffindustrie GmbH
A-4320 Perg

Caparol Sverige AB
S-40013 Göteborg

DAW (Guangzhou) Ltd.
511356 Guangzhou
P.R. China

DAW BENTA ROMANIA
RO-547525 Sâncraiu de
- Jud. Mures

DAW SE
Geschäftsbereich Lithodecor
D-08491 Netzschkau

IP „DISKOM“
BY-224025 Brest

Caparol Polska Sp. z o.o.
Zakład Produkcyjny w Z
PL-97-410 Kleszczów

CAPAROL DNIPRO GmbH
UA-52460 Wasylivka

OOO „DAW – Malino“
RU-142850 Malino

Caparol Paints LLC
Dubai • U.A.E.

Фирмы-дистрибьюторы

DAW Belgium bvba/sprl
B-3550 Heusden-Zolder

Caparol España, S.L.
E-08450 Llinars del Vallès
(BCN)

DAW Schweiz AG
CH-8606 Nänikon

Caparol Hungária Kft.
H-1108 Budapest

DAW Coatings Nederland B.V.
NL-3860 BC Nijkerk

Caparol Polska Sp. z o.o.
PL-02-801 Warszawa

Caparol Sarajevo d.o.o.
BIH-71240 Hadzici

Caparol Slovakia s.r.o.
SK-82108 Bratislava

Glemadur Farben und Lacke
Vertriebsges.m.b.H.
A-1110 Wien

Česky Caparol s.r.o.
CZ-37001 České Bud

Caparol d.o.o.
HR-10431 Sv. Nedelja-
Zagreb

CAPAROL d.o.o.
SI-1218 Komenda

DAW BENTA BULGARIA Eood
BG-1839 Sofia

DAW BENTA MOL SRL
MD-2060 Mun. Chisinau

LACUFA GmbH
Lacke und Farben
D-12439 Berlin

OOO „DAW-RUSSLAND“
RU-125493 Moskva

DP CAPAROL UKRAINA
UA-08170 Wita-Poschtowa

SIA CAPAROL BALTICA
LV-1067 Riga
EE-75312 Harjumaa

UAB „CAPAROL LIETUVA“
LT-02244 Vilnius

IP „DISKOM“
BY-220116 Minsk

DAW (Su Zhou) Ltd.
215400 Taicang, Jiangsu
P.R. China

Caparol Georgia GmbH
GE-0109 Tbilisi

Лицензиаты

BETEK Boya ve Kimya
Sanayi A.Ş.
TR-34742 Bostancı-Istanbul

Pars Alvan Paint & Resin
Industries Mfg.Co.(HAWILUX)
Theheran, Islamic Republic
of Iran

Партнеры-дистрибьюторы

SEFRA Farben- und
Tapetenvertrieb
Gesellschaft m.b.H.
A-1050 Wien

Fachmaart
Robert Steinhäuser SARL
L-3364 Leudelange

Rockidan as
DK-6200 Aabenraa

NOVENTA S.A.
GR-106 82 Athens

Партнер:

