



ООО «Капарол» в России

РФ, 125493, г. Москва
ул. Авангардная, д. 3
(+7) 495 660-08-49
caparol@caparol.ru
www.caparol.ru

РФ, 197342, г. Санкт-Петербург
В.О., Кожевенная линия, д. 34
(+7) 812 334-51-22
(+7) 812 334-51-23
caparol@spb.caparol.ru

РФ, 394029, г. Воронеж
Ленинский пр-т, д. 15, корп. 1
офис 314 Б
(+7) 473 239-78-89
caparol@vrn.caparol.ru

РФ, 620085, г. Екатеринбург
ул. Ферганская, д. 16, офис 107
(+7) 343 297-18-27
(+7) 343 297-18-26
caparol@ekb.caparol.ru

РФ, 420045, г. Казань
ул. Николая Ершова, д. 35, стр. А
(+7) 843 272-00-44
caparol@kzn.caparol.ru

РФ, 630110, г. Новосибирск
ул. Богдана Хмельницкого, д. 69
(+7) 385 325-33-75
caparol@nsb.caparol.ru

РФ, 344002, г. Ростов-на-Дону
ул. 1-я Луговая, д. 12
(+7) 863 219-19-64
(+7) 863 219-19-66
caparol@rnd.caparol.ru

РФ, 443041, г. Самара
ул. Самарская, д. 169
(+7) 846 247-64-85
caparol@smr.caparol.ru

РФ, 354065, г. Сочи
ул. Гагарина, д. 72, стр. А
(+7) 862 290-11-40
caparol@sch.caparol.ru

Партнер:



Заводы-изготовители

Deutsche Amphibolin-Werke
von Robert Murjahn
Stiftung & Co KG
D-64372 Ober-Ramstadt

LACUFA GmbH
Lacke und Farben
Werk Fürstenwalde
D-15517 Fürstenwalde

LACUFA GmbH
Lacke und Farben
Werk Köthen
D-06366 Köthen

LACUFA GmbH
Lacke und Farben
Werk Nerchau
D-04685 Nerchau

ООО СП «LACUFA-TWER»
RU-170039 Twer

Neue Meldorfer
Flachverblender
GmbH & Co KG
D-25704 Nindorf/Meldorf

WWS-Ergotherm
GmbH & Co Dämmstoffe,
Dämmssysteme KG
D-69493 Hirschberg-
Großsachsen

DAW France S.A.R.L.
F-80440 Boves

Caparol Italiana
GmbH & Co. KG
I-20080 Vermezzo (Mi)

Synthesa Chemie
Gesellschaft m.b.H.
A-4320 Perg

Capatect
Baustoffindustrie GmbH
A-4320 Perg

Caparol Sverige AB
S-40013 Göteborg

CAPAROL (Shanghai) Co., LTD
201814 Shanghai, P.R. China

DAW BENTA ROMANIA
S.R.L.
RO-547525 Sâncraiu de
Mures-Jud. Mures

LIFS Lithodecor
Innovative Fassadensysteme
GmbH & Co KG
D-08491 Netzschkau

Caparol Georgia GmbH
GE-0119 Tbilisi

SP «Diskom» OOO
BY-224025 Brest

Caparol Polska Sp. z o.o.
Zakład Produkcyjny w Złobnicy
PL-97-410 Kleszczów

Фирмы-дистрибьюторы

Caparol Belgium bvba/sprl
B-3550 Heusden-Zolder

Caparol España, S.L.
E-17300 Blanes (Girona)

Caparol Farben AG
CH-4133 Pratteln

Caparol Hungaria Kft.
H-1108 Budapest

CAPAROL L.L.C
Dubai • U.A.E.

Caparol Nederland
NL-3860 BC Nijkerk

Caparol Polska Sp. z o.o.
PL-02-867 Warszawa

Caparol Sarajevo d.o.o.
BiH-71000 Sarajevo

Caparol Slovakia spol. s r.o.
SK-82105 Bratislava

Glemadur Farben und Lacke
Vertriebsges.m.b.H.
A-1110 Wien

Český Caparol s.r.o.
CZ-37001 České Budějovice
CZ-15800 Praha 5

Caparol d.o.o.
HR-10431 Sv Nedelja-
Zagreb

Caparol UK
Staffordshire, ST 15 8GH
Great Britain

DAW BENTA BULGARIA Eood
BG-1220 Sofia

ICS «DAW BENTA MOL» SRL
MD-2060 Mun. Chişinău

LACUFA GmbH
Lacke und Farben
D-12439 Berlin

Caparol OOO
RU-125493 Москва

DP CAPAROL UKRAINA
UA-02092 Kiev

LACUFA GmbH
Lacke und Farben
Repräsentanz Kiev
UA-02092 Kiev

SIA CAPAROL BALTICA
LV-1067 Riga
EE-10112 Tallinn

UAB «CAPAROL LIETUVA»
LT-02244 Vilnius

ООО «LACUFA GmbH
Lacke und Farben»
Repräsentanz Belarus
BY-220035 Minsk

Лицензиаты

BETEK Boya ve Kimya
Sanayi A.S.
TR-34742 Bostanci-Istanbul

Pars Alvan Paint & Resin
Industries Mfg. Co. (HAWLUX)
Theheran, Islamic Republic
of Iran

Партнеры-дистрибьюторы

SEFRA Farben- und
Tapetenvertrieb
Gesellschaft m.b.H.
A-1050 Wien

Fachmaat
Robert Steinhauser SARL
L-3364 Leudelange

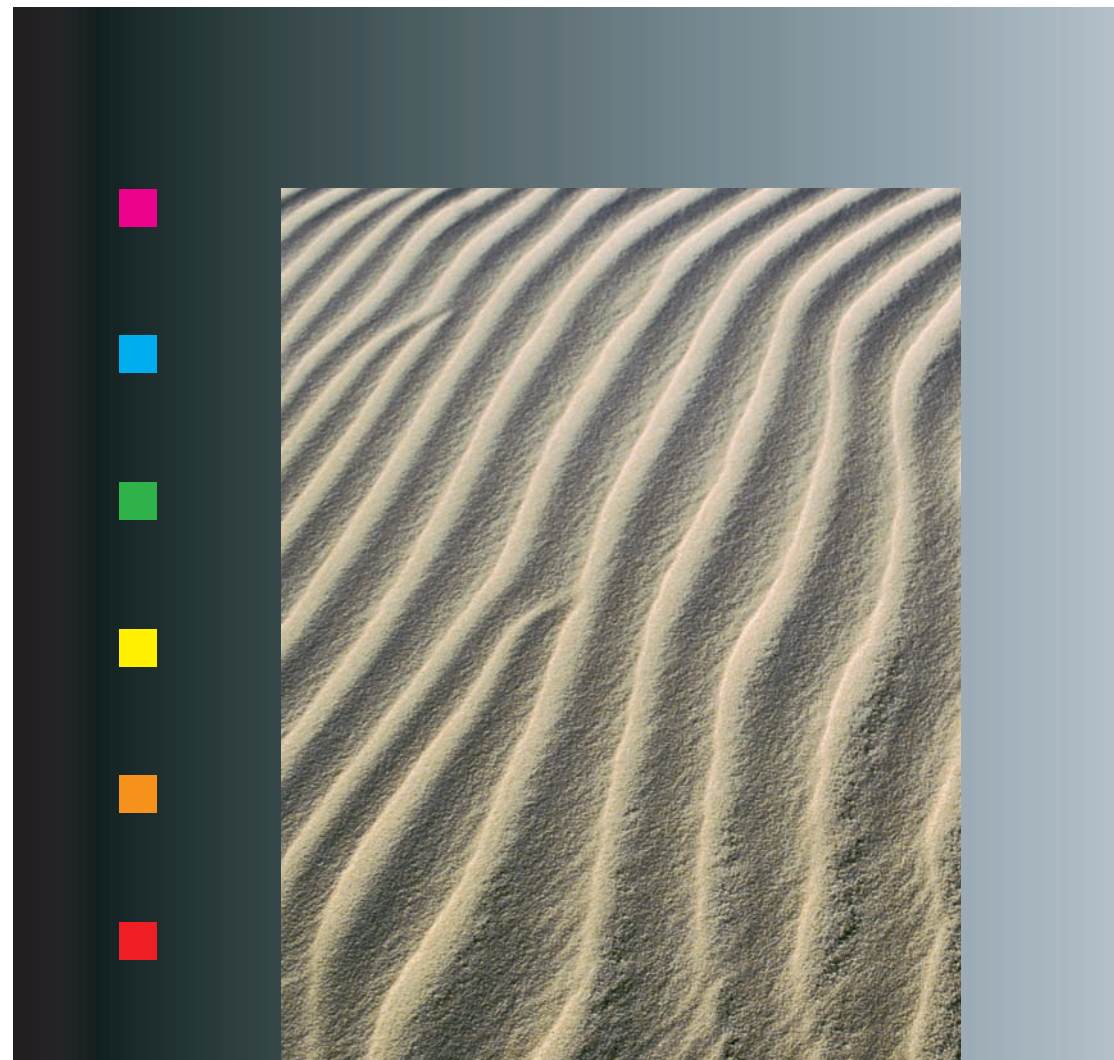
Rockidan as
DK-6200 Aabenraa

NOVENTA A.E.
GR-106 82 Athens

Daeyoung Dojang Co., Ltd.
Seocho-Gu, Seoul, Korea

Capadecor-Putz

Многоцветное декоративное покрытие



2008-07



Capadecor-Putz:

Многоцветное декоративное покрытие для создания выразительных интерьеров

Сделайте ваш дом, квартиру и офис современными и уникальными! Если вы устали от тусклых красок и невыразительных тонов стен – воспользуйтесь Capadecor-Putz. Многоцветные, высокопрочные покрытия позволяют создать изящную мелкозернистую структуру. 17 готовых цветовых дизайнов предоставляют безграничные возможности для индивидуальной отделки, а легкость нанесения обычным малярным валиком или распылением делают материал доступнее. Высокая прочность покрытия позволяет использование Capadecor-Putz в отделке интерьеров офисов, лестничных клеток и общественных помещений.

В офисах Caparol, у наших партнеров Вы сможете увидеть образцы материалов и фото интерьеров, выполненных с использованием Capadecor-Putz, выбрать цветовую гамму и текстуру по собственному вкусу и получить консультацию по применению материала.



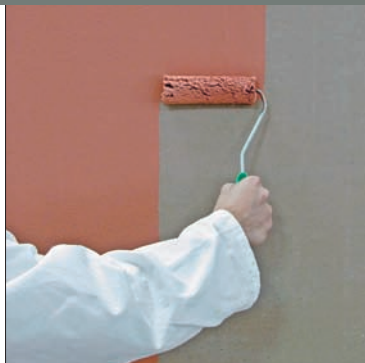
Дизайн без границ!

Capadecor-Putz хорошо сочетается с другими красками и декоративными материалами Capadecor, позволяет использовать уникальные дизайнерские решения для неповторимости Вашего дома или офиса.



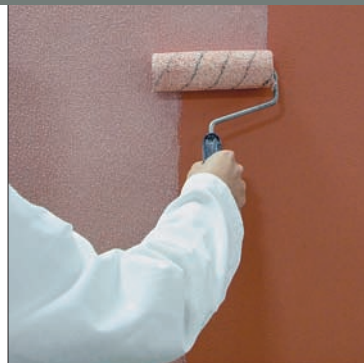
Capadecor-Putz:

Работа с материалом

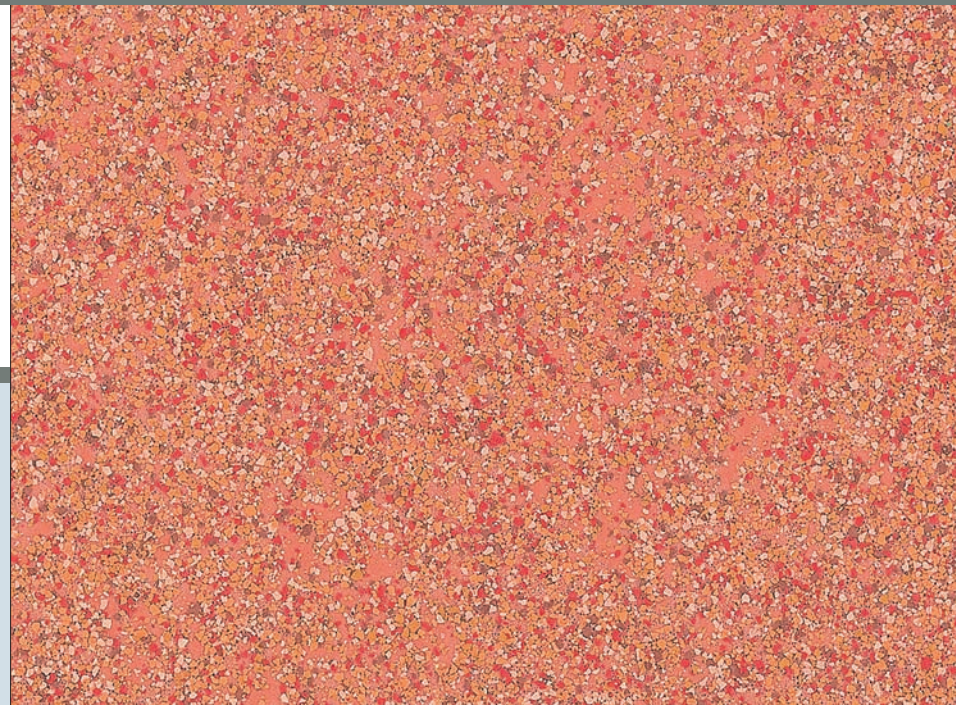


Наносим валиком (в трудных местах кистью) грунтовку Caparol Putzgrund, колерованную в соответствии с выбранным дизайном.

Через 10-15 мин. производим заглаживание развитой структуры покрытия сухой широкой мягкой щеткой.



Наносим валиком (в трудных местах кистью) Capadecor-Putz до образования однородного структурного покрытия с равномерно распределённым по поверхности гранулятом.



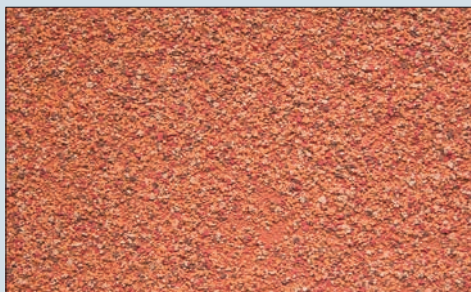
Окончательный внешний вид, соответствующий выбранному дизайну, покрытие приобретает после полного высыхания.

Зернистая структура и матовая поверхность Capadecor-Putz позволяет добиться неповторимого эффекта «минеральной крошки». Это делает покрытие Capadecor-Putz уникальным по возможностям декорирования офисных помещений, галерей, холлов, при оформлении интерьеров жилых помещений и так далее. Покрытие Capadecor-Putz особенно эффективно в сочетании с гладкими окрашенными и лессируемыми поверхностями.

Умело комбинируя разные покрытия, например, Capadecor-Putz и Capadecor Arte-Lasur, можно без труда создавать неповторимые по рисунку поверхности, которые украсят вашу квартиру, дом или офис. Для детских комнат и гостиных великолепным решением будет сочетание Capadecor-Putz с мягким и одновременно энергичным покрытием Capadecor-Chips. Практически для любых служебных помеще-

рованное оформление Capadecor-Putz с красками Caparol-SeidenLatex, Samtex 7 или Samtex 20, где доминирует сдержанность и изящество. Яркие и необычные комбинации создаются в сочетании Capadecor-Putz с Capadecor-Aquafloc. Свежие идеи для дизайна дают комбинации Capadecor-Putz с новой краской Capadecor Metallocryl. Смелые сочетания в стиле «хай-тек» и оптическим эффектом «металлик» —

это стилистика современных интерьеров. Во всех офисах Caparol, а также в колеровочных студиях и магазинах партнеров компании вы сможете познакомиться с предлагаемыми вариантами сочетаний и комбинаций Capadecor-Putz с другими материалами, представленными в ассортименте CAPAROL.



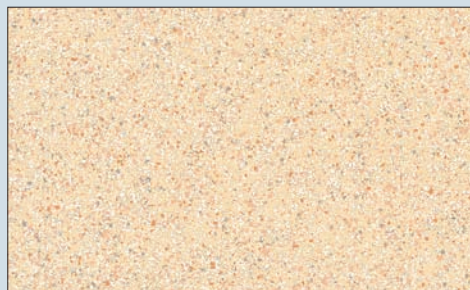
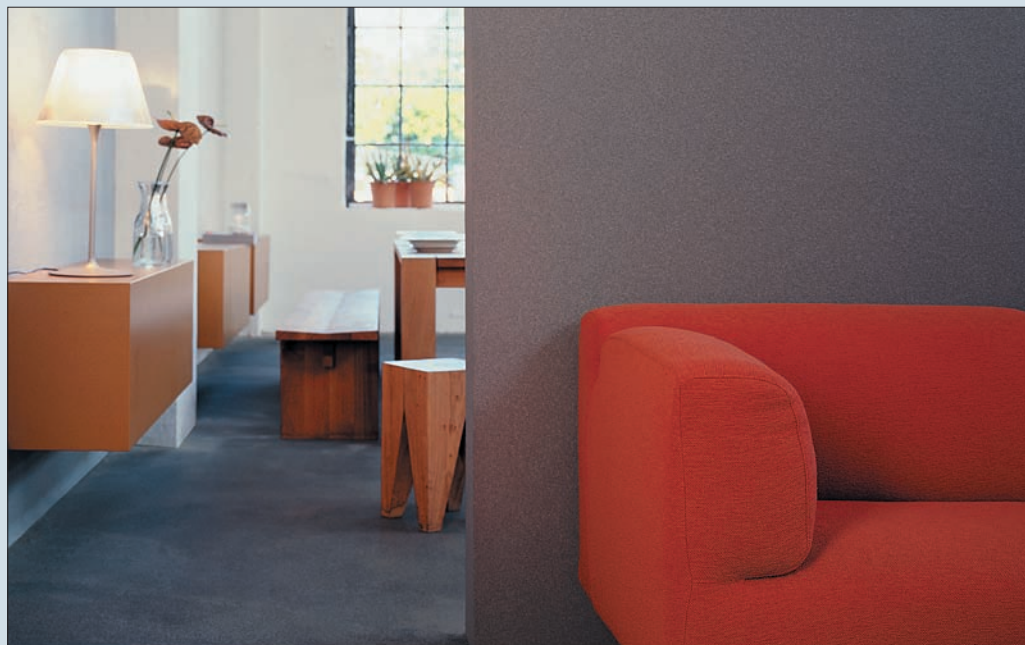
Capadecor-Putz № 29
по Caparol Putzgrund цветовой тон 3D Aprico 130



Capadecor-Putz № 23
по Caparol Putzgrund цветовой тон 3D Aprico 120



Capadecor-Putz № 30
по Caparol Putzgrund цветовой тон 3D Palazzo 230



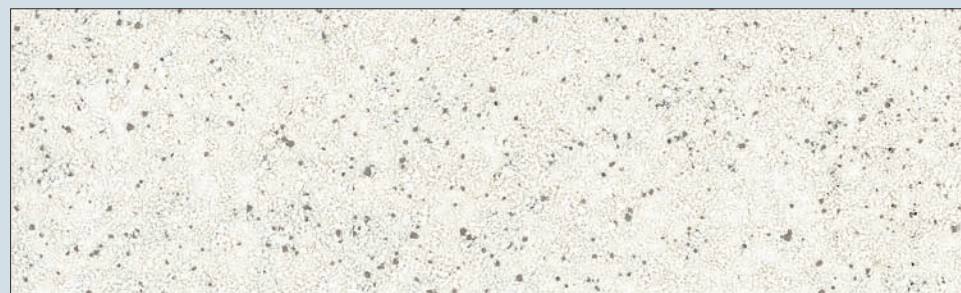
Capadecor-Putz № 21
по Caparol Putzgrund цветовой тон 3D Palazzo 175



Capadecor-Putz № 19
по Caparol Putzgrund цветовой тон 3D Ginster 120



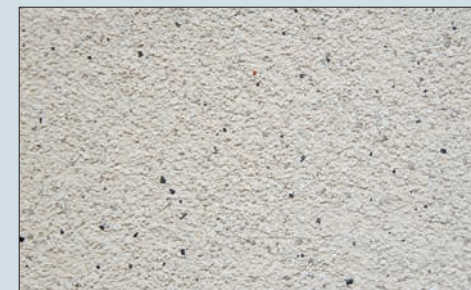
Capadecor-Putz № 53
по Caparol Putzgrund цветовой тон 3D Coelin 65



Capadecor-Putz № 13
по Caparol Putzgrund цветовой тон Grau 30



Capadecor-Putz № 55
по Caparol Putzgrund цветовой тон 3D Malachit 50



Capadecor-Putz № 27
по Caparol Putzgrund цветовой тон 3D Umbra-Weiss



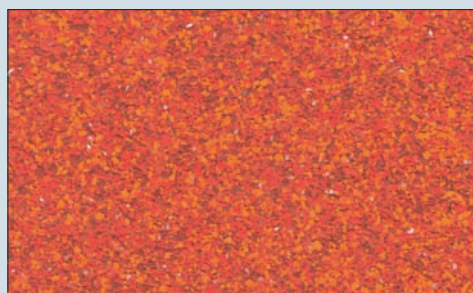
Capadecor-Putz № 25
по Caparol Putzgrund цветовой тон 3D Oase 55



Capadecor-Putz № 35*
по Caparol Putzgrund цветовой тон 3D Palazzo 260



Capadecor-Putz № 31*
по Caparol Putzgrund цветовой тон 3D Aprico 180



Capadecor-Putz № 41*
по Caparol Putzgrund цветовой тон 3D Magma 130



Capadecor-Putz № 51*
по Caparol Putzgrund цветовой тон 3D Grau 45



Цветовые тона нанесены типографским способом.
Возможны отклонения по сравнению с оригинальным цветом.



Capadecor-Putz № 32*
по Caparol Putzgrund цветовой тон 3D Umbra-Weiss



Capadecor-Putz № 49*
по Caparol Putzgrund цветовой тон 3D Grau 30



Capadecor-Putz № 14
по Caparol Putzgrund цветовой тон Grau 20

* – Дизайн содержит мерцающие частицы, проявляющиеся при направленном прямом свете

Capadecor-Putz:

Описание материала

Цель применения:

Многоцветное, высокопрочное покрытие. Превосходно подходит для интерьеров общественных зданий.

Свойства:

- водоразбавляемая;
- светостойкая;
- может подвергаться чистке;
- может подвергаться механическому нагрузкам;
- негорючая по DIN 4102, A2 (свидетельство № PZ-Hoch-03018);
- «минеральный» внешний вид штукатурки с мелкими частицами;
- готова к использованию;
- удобна в применении;
- хорошо подвергается реставрации.

Перечень составляющих:

Дисперсия акриловой смолы, цветные пигменты, минеральные наполнители, вода, вспомогательные средства для образования пленки, добавки, консерванты.

Связующее:

Дисперсия искусственной смолы.

Степень глянца:

Матовая.

Характеристика паропроницаемости (S_d):

Ок. 0,10.

Цветовой тон:

Прозрачное связующее с цветными хлопьями. 25 дизайнов, согласно цветовой карте.

Указание:

Для повышения способности к чистке на Capadecor-Putz можно дополнительно нанести Capafloc-Finish или Deco-Lasur matt.

Емкость упаковки: 12,5 кг.

Хранение:

В прохладном месте, защищенном от мороза. Начатую емкость хранить плотно закрытой.

Внимание!

Хранить в недоступном для детей месте. При попадании в глаза промыть водой. Не допускать попадания в канализацию и водоемы.

Промежуточное покрытие:

Caparol-Putzgrund, согласованный с выбранным цветовым тоном Capadecor-Putz (см. цветовую карту). Промежуточные покрытия без кварцевого наполнителя не подходят.

Нанесение валиком:

Capadecor-Putz перемешать с помощью электромешалки на медленных оборотах и, не разбавляя, нанести валиком с коротким ворсом густо и равномерно. Валик перед нанесением хорошо пропитать материалом и «раскатать» на пробной поверхности. Че-

рез короткое время протереть мягкой щеткой для более быстрого подсыхания.

Расход при нанесении валиком:

Ок. 350 г/м². Точное количество рекомендуется определить пробным путем.

Инструменты для нанесения валиком:

Наносить кистью (угловые области) и валиком с длиной ворса 12-16 мм. Сразу после использования промыть инструменты водой.

Нанесение распылителем:

Capadecor-Putz перемешать с помощью электромешалки на медленных оборотах, наносить специальным распылителем в неразбавленном состоянии круговыми движениями. Далее не обрабатывать.

Расход при нанесении распылителем:

Ок. 800-1100 г/м². Точное количество рекомендуется определить пробным путем.

Инструменты для распыления:

Пистолет с воронкой. Насадка: 4–5 мм. Давление воздуха: 2,5–3,5 бар. Сразу после использования промыть инструменты водой.

Работа с различными поверхностями

Гипсокартонные плиты:

Отшлифовать края шпатлевки. Мягкие и отшлифованные участки гипсовой шпатлевки укрепить Caparol-Tiefgrund ТВ. Для плит с водорастворимыми, красящимися веществами — грунтовочный слой Caparol-AquaSperrgrund.

Покрyтия с хорошей адгезией:

Матовые, слабо впитывающие поверхности покрывать сразу. Глянцевые поверхности и лакированные покрытия сделать шероховатыми.

Покрyтия с плохой адгезией:

Покрyтия с плохой адгезией из эмали, дисперсионных красок или штукатурок полностью удалить. На грубопористые, впитывающие штукатурки нанести грунтовочный слой Caparol OptiGrund или CapaSol.

Покрyтия из клеевых красок:

Полностью смыть и удалить. Нанести грунтовочный слой Caparol-Tiefgrund ТВ.

Неплотно приклеенные обои:

Удалить без остатка. Смыть остатки клея и обоев. Нанести грунтовочный слой Caparol-Tiefgrund ТВ.

Поверхности с пятнами от никотина, водных протечек, жира и копоти:

Никотиновые, жирные пятна и пятна копоти удалить с помощью воды с добавлением бытовых чистящих средств, растворяющих жир, дать поверхности высохнуть. Высохшие пятна от протечек очистить щеткой. Затем нанести на них изолирующий грунтовочный слой Caparol-AquaSperrgrund (техническая информация № 384).

Поврежденные плесенью поверхности:

Соскоблить плесень или грибок мокрой щеткой. Промыть поверхность Saratop и дать хорошо высохнуть.

Небольшие дефектные участки:

После соответствующей подготовки исправить дефектные участки шпатлевкой Caparol-Akkordspachtel по правилам и при необходимости нанести грунтовочный слой.

Утилизация:

Утилизировать только пустую упаковку. Жидкие остатки материала могут быть утилизированы как отходы краски на водной основе, засохшие остатки материала — как засохшие краски или домашний мусор.

Техническая консультация:

Если обработке подвергаются поверхности, не указанные в данной технической информации, рекомендуется связаться со специалистами Caparol. Мы готовы предоставить вам детальную информацию по продукту.



Универсальное декоративное покрытие разработано специально для нанесения валиком. Его зернистая структура и матовая поверхность позволяют добиться неповторимого эффекта «минеральной крошки», а изобилие цветов и неограниченные возможности для комбинирования делают каждый интерьер уникальным.

