



# Современный фасад

Фасадные краски и грунтовки



## Современные фасадные краски и грунтовки

Фасады зданий — это неотъемлемая часть городской культуры. Внешний вид придает любому зданию индивидуальность, отражает дух и стиль времени и является своеобразной визитной карточкой владельца здания. Сегодня возможности оформления фасадов красками разнообразны и практически безграничны. Лучшие современные фасадные покрытия выполняют не только эстетические функции, но и отвечают всем строительно-физическим требованиям, поскольку современная архитектура должна быть стильной и функциональной одновременно.

Высококачественные, разработанные по новейшим технологиям фасадные краски CAPAROL позволяют не только придать внешности здания особый неповторимый образ, но и обеспечить долгосрочную защиту фасада от разрушительных погодных факторов и воздействия окружающей среды. Правильный выбор системы окраски во многом определяет качество этой защиты.

Фасадные материалы CAPAROL бывают на дисперсионной, силиконовой, силикатной, известковой основе и на основе полимеризационных

смолов в органических растворителях. Богатый ассортимент позволяет в каждом конкретном случае подобрать оптимальную систему покрытия. Основными критериями при выборе системы окраски фасадов являются тип и свойства основания, требования к покрытию по проницаемости для водяного пара и  $\text{CO}_2$ , водопоглощению, цветовому тону. Используемые в красках CAPAROL специальные комбинации пигментов и минеральных наполнителей в значительной степени снижают скорость и степень загрязнения фасадов. Многочисленные требования, предъявляемые на практике к фасадным покрытиям, обычно не могут быть выполнены с помощью одного продукта. В каждом отдельном случае требуются консультации специалистов и согласование с конкретными условиями работ. В офисах фирмы Caparol и у наших партнеров Вы сможете увидеть образцы материалов и фотографии фасадов зданий, в работе над которыми использовались фасадные краски CAPAROL а также получить исчерпывающую консультацию по применению материалов.





## Дисперсионные фасадные краски

Фасадные системы CAPAROL на дисперсионной основе являются наиболее универсальными для отделочных работ. Они удобны в работе, могут применяться практически на любых строительных основаниях и экологически безопасны.

Хорошие показатели по паропроницаемости в сочетании с низким водопоглощением обеспечивают надежную и длительную эксплуатацию ограждающих конструкций. А низкая проницаемость для  $\text{CO}_2$  служит защите железобетонных конструкций. Широкий ассортимент дисперсионных фасадных красок дает возможность выбора наиболее подходящего материала для конкретных условий.

Технически правильно выполненная подготовка основания во многом определяет качество и срок службы готового покрытия. Для пористых, хорошо впитывающих влагу оснований применяются не пигментированные грунтовки (например, Acryl-Hydrosol или Tiefgrund TB), а для плотных и слабо впитывающих — пигментированные грунтовки (например, Capagrund).

Оптимальное сочетание всех качественных и стоимостных показателей делает эти системы в большинстве случаев наиболее экономически целесообразными. Самыми популярными дисперсионными фасадными красками являются: Muresko-plus, Muresko-Premium, Amphibolin, Amphisil.

Дом Писателей, г. Екатеринбург  
Материалы: Alpina Einlassgrund, Muresko-Premium





**Высококачественная матовая фасадная краска на основе SilaCryl® с минеральным характером.**

### Упаковка:

15 л, 10 л, 5 л и 2,5 л

## Muresko-Premium

### Область применения

Для создания высококачественного фасадного покрытия по гладким и структурированным основаниям. За счет использования единственной в своем роде основы SilaCryl® достигаются наилучшие эксплуатационные свойства. Покрытие обеспечивает очень хорошую защиту от влажности при высокой паропроницаемости.

### Свойства

- водоразбавляемая
- атмосферостойкая
- водоотталкивающая
- относится к классу «низкое водопоглощение» по DIN EN 1062 с коэффициентом  $w < 0,1$  (кг/м<sup>2</sup> h<sup>0,5</sup>)
- обладает хорошей паропроницаемостью,  $S_d H_2O < 0,14$  м
- легко наносится
- хорошо укрывает кромки
- защищает от грибка и мхов

### Цвет

Белый. Колеруется вручную колеровочными красками AlpinaColor

или AVA, а также с помощью компьютерной колеровки ColorExpress по цветowym коллекциям 3D-System plus, CaparolColor и т.д.

### Расход

Примерно 200 мл/м<sup>2</sup> за один проход по гладкой поверхности, на шероховатых основаниях — соответственно выше. Точный расход определяется пробной окраской на объекте.

### Нанесение

Наносится кистью или валиком. Грунтовочный или промежуточный слой: краска, разбавленная не более чем 10% воды.

Заключительный слой: краска, разбавленная не более чем 5% воды.

### Документация

Техническая информация №110Ex



**Фасадная краска на акриловой основе, усиленная силиконом. Область применения**

### Упаковка:

15 л, 10 л, 5 л и 2,5 л

## Muresko-plus

Для высококачественных матовых наружных покрытий на гладких и структурных подложках с оптимальной защитой от влаги и высокой паропроницаемостью.

### Свойства

- водоразбавляемая
- матовая
- атмосферостойкая
- водоотталкивающая (DIN 4108)
- устойчивая к истиранию (DIN 13300)
- обеспечивает хорошую диффузию
- хорошо пропускает CO<sub>2</sub>
- обладает высокой кроющей способностью
- экологичная
- не имеет неприятного запаха

### Цвет

Белый. Колеруется вручную колеровочными красками, например, CaparolColor, а также машинным способом по системе ColorExpress.

### Расход

Около 200 мл/м<sup>2</sup> за один проход на гладких подложках, на шероховатых поверхностях — соответственно больше.

### Нанесение

Кистью, валиком или краскопультom. Краска очень хорошо наносится методом безвоздушного (airless) напыления.

### Документация

Техническая информация №110.



Торгово-офисное здание на Курортном бульваре, г. Кисловодск  
Материалы: Caparol Putzgrund, Caparol Dupagrund,  
Capalith Fassadenspachtel P, Capalith Fassaden-Feinspachtel P,  
Alpina Grund-Konzentrat, PermaSilan, Amphibolin







**Шелковисто-матовая, тонкослойная, универсальная краска высшего класса на основе чистого акрилата для всего дома.**



## Упаковка:

10 л, 5 л, 2,5 л

# Amphibolin

Шелковисто-матовая универсальная латексная краска, без вредных выделений (E.L.F.). Краска нового поколения для внешних и внутренних покрытий.

### Область применения

Для наружных и внутренних работ с любыми поверхностями дома. Используется для создания высококачественных фасадных и высоконагружаемых внутренних латексных покрытий.

### Свойства

- экологичная: без растворителей и вредных эмиссии (E.L.F.)
- атмосферостойкая
- водоотталкивающая (DIN 4108),
- низкое водопоглощение ( $w < 0,08 \text{ кг/м}^2 \text{h}^{0,5}$ )
- наивысшая устойчивость к влажному истиранию (1 класс по DIN 13300)
- хорошая паропроницаемость ( $\text{Sd-H}_2\text{O} < 0,5 \text{ м}$ ).
- устойчива к жидким чистящим и дезинфицирующим средствам

- высокая адгезия
- защита от углекислого газа ( $\text{SdCO}_2 > 50 \text{ м}$ )

### Цвет

Белый. Колеруется вручную колеровочными красками, например, CaparolColor, а также машинным способом по системе ColorExpress.

### Расход

Около 120 мл/м<sup>2</sup> за один рабочий проход на гладких подложках, на шероховатых поверхностях — соответственно больше.

### Нанесение

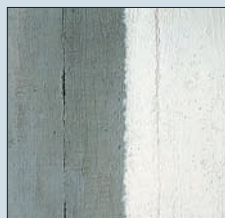
Кистью, валиком или краскопультом. Краска очень хорошо наносится методом безвоздушного (airless) напыления.

### Документация

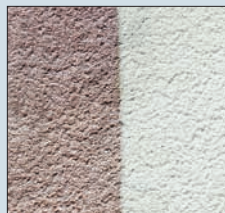
Техническая информация № 100.



Вследствие высокого светотражения идеально подходит для плохо освещенных коридоров, складских, производственных помещений.



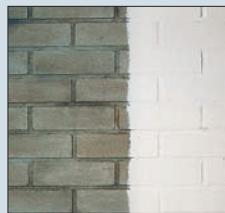
Тонкослойное нанесение позволяет не забивать структуру поверхности, а подчеркнуть её.



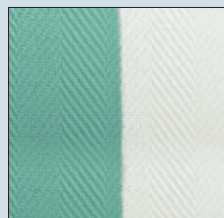
Идеальна для изделий из дерева, где не требуется точного соблюдения размеров (заборы, карнизы, вагонка и т.п.)



Погодоустойчива, обеспечивает защиту от дождя. Устойчива к агрессивным веществам, содержащимся в воздухе.



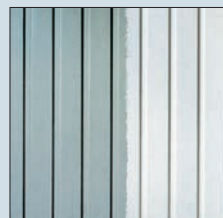
Прекрасно подходит для окраски стеклообоев: устойчива к истиранию, мытью бытовыми дезинфицирующими средствами.



Также отлично подходит для окраски водосточных труб из жесткого ПВХ: не пузырится и не отслаивается.



Специальная рецептура обеспечивает отличную сцепляемость даже на гладких поверхностях.



## Силиконовые фасадные краски

Краски CAPAROL на силиконовой основе являются в настоящее время наиболее современными фасадными материалами и сочетают в себе лучшие свойства дисперсионных и силикатных систем. Они имеют высокие показатели по проницаемости для водяных паров и CO<sub>2</sub>, обладая при этом высокими водоотталкивающими свойствами. В сочетании с грунтовками (например, AmphiSilan-Tiefgrund LF или AmphiSilan-Grundierfarbe) их без проблем можно наносить на большинство строительных оснований, включая существующие прочные старые покрытия, выполненные материалами на дисперсионной и

силикатной основе. Низкая термопластичность связующего и гидрофобные свойства покрытия позволяют долго сохранять фасад чистым, что особо актуально в условиях современных промышленных мегаполисов.

Высокие физико-технические показатели дают возможность применять эти системы, как при реставрации памятников архитектуры, так и в современных системах наружного утепления, например, в системе Capatect.

Красками этого типа в ассортименте CAPAROL являются AmphiSilan-Plus, AmphiSilan-Compact, TermoSan.



**Комбинация связующих на основе силиконовой смолы с интегрированными нанокварцевыми частицами для чистых фасадов.**

**Упаковка:**  
12,5 л

## ThermoSan NQG

### Область применения:

ThermoSan подходит для всех традиционных композитных теплоизоляционных покрытий, покрытий из штукатурок на основе синтетической смолы, силиконовой смолы, силикатной и известково-цементной основе.

### Свойства:

- щелочестойчив, не омыляется
- высокая пропускающая способность CO<sub>2</sub>
- не образует плёнки, микропористый
- исправляет мелкие технические трещины в штукатурке
- содержит специальные фотокаталитические пигменты

### Расход:

Около 150-200 мл/м<sup>2</sup> на 1 с лой на гладкой поверхности. На шероховатой поверхности расход соответственно больше. Точный расход определяется при пробном нанесении на объекте.

### Нанесение:

Материал наносится кистью или валиком. После применения рабочие инструменты промыть водой.

### Документация:

Техническая информация № 156





**Высококачественная матовая краска на основе силиконовых смол, особенно невосприимчивая к загрязнениям.**



**Упаковка:**

10 л, 5 л и 2,5 л



**Матовая фасадная краска на основе силиконовых смол с высокой заполняющей способностью.**

**Упаковка:**

10 л, 5 л и 2,5 л

## AmphiSilan-Plus

### Область применения

Для получения фасадных покрытий с хорошим водоотталкиванием, обладающих очень высокой паропроницаемостью. Наносится на штукатурки и минеральные подложки, а также поверх силикатных и матовых дисперсных красок, обладающих несущей способностью, штукатурок на основе синтетических смол и систем теплоизоляции.

Краска особенно хорошо подходит для ремонта исторических памятников и нанесения на штукатурки, содержащие большое количество извести.

### Свойства

- водоразбавляемая
- атмосферостойкая
- водоотталкивающая (DIN 4108)
- обеспечивает хорошую диффузию (коэффициент  $S_d < 0,05\text{м}$ )
- проницаема для  $\text{CO}_2$
- имеет высокую кроющую способность
- устойчивая к воздействию агрессивных веществ, содержащих-

ся в воздухе

- не образует пленку
- быстро сохнет
- экологичная
- не имеет неприятного запаха

### Цвет

Белый. Колеруется вручную колеровочными красками, например, CaparolColor, а также машинным способом по системе ColorExpress.

### Расход

Около 150–200 мл/м<sup>2</sup> за один рабочий проход на гладких подложках.

### Нанесение

Кистью, валиком или краскопультom. Очень хорошо наносится методом безвоздушного (airless) напыления.

### Документация

Техническая информация №145.



## AmphiSilan-Compact

### Область применения

Для получения заполняющих фасадных покрытий на штукатурках и минеральных подложках, а также для ремонта старых матовых силикатных и дисперсионных фасадных покрытий. Превосходно подходит как промежуточное покрытие для оптического выравнивания неравномерно затертых штукатурок перед последующим окрашиванием фасадной краской AmphiSilan и для получения единообразной структуры поверхности после подвешивания штукатурки и заделки дефектов поверхности. Хорошо подходит для заделки мелких трещин на штукатурке.

### Свойства

- водоразбавляемая
- атмосферостойкая
- сильно водоотталкивающая
- проницаема для водяных паров и  $\text{CO}_2$
- с высокой заполняющей способностью,
- устойчивая к воздействию агрессивных веществ, содержащих-

- экологичная

### Цвет

Белый. Колеруется вручную колеровочными красками. При колеровании более 100 литров краски одного цветового тона, а также в случае заказа по специальному запросу выполняется фабричная колеровка.

### Расход

Около 350–400 г/м<sup>2</sup> за один рабочий проход на гладких подложках, на шероховатых поверхностях — соответственно больше.

### Нанесение

Кистью или валиком.

### Документация

Техническая информация №145.



# Минеральные фасадные краски

К минеральным фасадным покрытиям CAPAROL относятся краски на известковой (группа Calcimur) и силикатной (группа Sylitol) основах. Они обеспечивают высокую проницаемость для водяных паров и CO<sub>2</sub>, а также препятствуют развитию водорослей, грибка и мха. Силикатные системы используют для окраски известковых штукатурок, которые присутствуют, на зданиях старинной постройки и памятниках архитектуры. Эти системы обладают высокой атмосферостойкостью и стойкостью к воздействию вредных атмосферных выбросов. Они применяются и в системах теплоизоляции Capatect.

Группа Sylitol включает в себя чисто-силикатные (Sylitol-Kristallin) и дисперсионно-силикатные продукты. Покрытие образуется за счет химической реакции связующего (жидкое калиевое стекло) с кварцем, что определяет более строгие требования к температурным условиям применения и видам оснований. Для подготовки основания и разбавления используется грунтовка Sylitol-Konzentrat.

Силикатные краски колеруются в заводских условиях. А для системы ColorExpress производится материал Sylitol-Finish. Также фасадным силикатным краскам относятся Sylitol-Fassadenfarbe, Sylitol-Compact, Sylitol-Minera.

Больница Раухфуса, г. Санкт-Петербург  
Материалы: Sylitol 111 Konzentrat,  
Capalith Fassaden-Feinspachtel P, Sylitol-Finish





Модифицированная дисперсионно-силикатная фасадная краска.

**Упаковка:**  
10 л, 2,5 л

## Syllitol-Finish

### Область применения

Для нанесения равномерных, матовых «под сукно», однородных по структуре, высокоукрывистых покрытий на минеральные штукатурки и краски.

Оптимальна для применения на теплоизоляционных композиционных системах с минеральными финишными штукатурками.

### Свойства

- атмосферостойкая
- водоотталкивающая (DIN 4108)
- обладает высокой способностью к диффузии
- со слабым внутренним напряжением
- обладает высокой укрывистостью
- проста в применении
- экологичная
- не имеет неприятного запаха

### Цвет

Белый. Колеруется вручную колеровочными красками, например, CaparolColor, а также машинным способом по системе ColorExpress.

### Расход

Около 150-200 мл/м<sup>2</sup> за один рабочий проход на гладких поверхностях, на шероховатых поверхностях — соответственно больше.

### Нанесение

Кистью, валиком или краскопультотом.

Хорошо наносится методом безвоздушного (airless) напыления.

### Документация

Техническая информация № 195.



Кварцевая грунтовка и финишное покрытие на силикатной основе.

**Упаковка:**  
8 кг, 22 кг

## Syllitol-Minera

### Область применения

Для получения хорошо заполняющих фасадных покрытий, выравнивающих структуру. Особенно хорошо подходит для нанесения грунтовочного, промежуточного и финишного покрытия, перекрывающего трещины. Используется как контактная грунтовка на плотных, гладких подложках, поверхностях со стравленными старыми красочными покрытиями, а также как грунтовочное покрытие перед последующим нанесением силикатных красок и покрытий.

### Свойства

- атмосферостойкая
- матовая
- с хорошей заполняющей способностью
- хорошо защищает от дождя
- с высокими диффузионными свойствами
- пропускает CO<sub>2</sub>
- экологичная
- обладает высокой степенью сцепления на гладких, плотных подложках
- не имеет неприятного запаха

### Цвет

Белый. Колеруется вручную путем добавления не более 10% колеровочных красок Syllitol-Volltonfarben. По запросу на заводе могут быть изготовлены краски с более темными тонами.

### Расход

Около 450–500 г/м<sup>2</sup> за один рабочий проход на гладких подложках, на шероховатых поверхностях — соответственно больше.

### Нанесение

На гладких подложках — щеткой, на шероховатых поверхностях — валиком.

### Документация

Техническая информация № 145





## Полимеризационные фасадные краски

Красивый вид фасада на длительное время гарантируют только системный подход и соблюдение технологии выполнения работ. В холодное время года эти требования сильно повышаются. Красить фасад зимой нежелательно, но если эта задача поставлена, то отнестись к ее выполнению следует с особой тщательностью. Штукатурки, минеральные шпатлевки и краски при низких положительных температурах медленнее отверждаются, а при отрицательных — реакция вообще может не протекать. Слои дольше нагружены влагой, повышается опасность вымывания извести и образования пятен. В любом случае качество покрытий существенно страдает. Применение минеральных красок требует температуру не ниже +8°C. Водно-дисперсионные краски тре-

буют температуру основания не менее +5°C для оптимальной сушки. При морозе они замерзают. Специальные морозостойкие добавки, которые вводятся в дисперсионные краски, обеспечивают только возможность транспортировки в холодных условиях, но работать на морозе этими материалами нельзя. В таких критических условиях необходимо применять краски на растворителях. CAPAROL представляет систему фасадных материалов Duparol. Эта система позволяет ремонтировать и красить фасады при температуре до -15°C при выборе краски Duparol Fassadenfarbe TB и до -5°C для Duparol Universal-Fassadenfarbe. Основным условием применения данной системы является отсутствие в подложке воды или льда.





**Матовая фасадная краска на основе полимеризационной смолы Pliolite®.**

**Упаковка:**  
10 л

## Duparol Universal-Fassadenfarbe

### Область применения

Для нанесения атмосферостойких, обладающих диффузионными свойствами фасадных покрытий на минеральные подложки, штукатурки любого типа, клинкерный кирпич.

### Свойства

- содержит растворитель
- матовая
- атмосферостойкая
- с высокой степенью защиты от дождя
- морозоустойчивая при хранении и обработке (нанесение возможно до -5°C.)
- с хорошей способностью к диффузии
- стойкая к щелочам

### Цвет

Белый. Колеруется машинным способом по системе ColorExpress.

### Расход

Около 150 мл/м<sup>2</sup> за один рабочий проход на гладких поверхностях, на шероховатых поверхностях — соответственно больше.

### Нанесение

Кистью, валиком, устойчивым к растворителям, или методом безвоздушного (airless) напыления.

### Документация

Техническая информация № EX020.

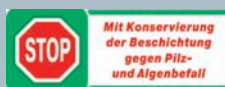


Областной онкологический центр, г. Самара  
Материалы: Alpina METALLGRUND, Alpina DIREKT AUF ROST,  
Alpina EINLASSGRUNG, Amphibolin, Dupa-Grund,  
Duparol Universal-Fassadenfarbe

# Ремонт трещин



**Эластичная фасадная краска на основе силиконовой смолы для оштукатуренных поверхностей с трещинами.**



**Упаковка:**

10 л, 2,5 л



**Усиленная волокнами грунтовка для оштукатуренных поверхностей с трещинами.**

**Упаковка:**

22 кг, 8 кг

## PermaSilan

### Область применения

Перекрывающая тонкие трещины фасадная краска. Применяется на минеральных штукатурках, бетоне, прочных существующих лакокрасочных покрытиях и системах наружного утепления фасадов. Может применяться в комбинации с FibroSil.

### Свойства

- водоразбавляемая
- атмосферостойкая
- водоотталкивающая
- класс «низкое водопоглощение» по DIN EN,  $w < 0,03$  (кг/м<sup>2</sup> h<sup>0,5</sup>)
- с хорошей паропроницаемостью,  $S_d H_2O < 0,4$  м
- не содержит растворитель
- со слабыми внутренними напряжениями
- не омыляется при нанесении на щелочные основания
- с высокой адгезией
- защищает от грибка и мхов
- экологичная
- со слабым запахом

### Цвет

Белая, колеруется вручную колеровочными красками AlpinaColor или AVA, а также машинным способом по системе ColorExpress по цветовым коллекциям 3D-System plus, CaparolColor.

### Расход

Примерно 200 мл/м<sup>2</sup> за один проход по гладкой поверхности, на шероховатых основаниях – соответственно больше. Точный расход определяется пробной окраской на объекте.

### Нанесение

Наносится кистью или валиком. Промежуточный и финишный слои наносятся без разбавления.

### Документация

Техническая информация № 161.



## FibroSil

### Область применения

Усиленная волокнами адгезионная грунтовка для заполнения мелких трещин. Пригодна для оштукатуренных поверхностей и старых дисперсионных покрытий, обладающих несущей способностью. Может перекрашиваться дисперсионными красками, такими как Muresko-plus, Amphisil или красками на основе силиконовой смолы: Amphisilan, ThermoSan.

### Свойства

- водоразбавляемая
- с высокой проницаемостью для водяных паров
- заполняет и перекрывает трещины
- выравнивает структуру и свойства основания
- проста в применении
- не обладает неприятным запахом

### Цвет

Белый. Колеруется вручную в пастельные тона путем добавления не более 10% колеровочных красок.

### Расход

Около 600–800 г/м<sup>2</sup> на проход на гладких подложках, на шероховатых поверхностях – соответственно больше.

### Нанесение

Нанесение производится щеткой или валиком. На гладких поверхностях рекомендуется нанесение щеткой крестообразными движениями для получения равномерной структуры поверхности.

### Документация

Техническая информация № 166.







Пласто-эластичная система  
для устранения трещин.

**Упаковка:**  
12,5 л

## Cap-elast Phase 1

### Область применения

Усиленная волокнами пласто-эластичная пигментированная масса для промежуточного покрытия и для армирования сетками. Для гладких и слегка структурированных поверхностей.

### Свойства

- пласто-эластичная
- усилена волокнами
- перекрывает трещины

### Цвет

Белый.

### Расход

Минимум 500 мл/м<sup>2</sup>.

### Документация

Техническая информация № 160



ColorExpress



Пласто-эластичная система  
для устранения трещин.

**Упаковка:**  
12,5 л

## Cap-elast Phase 2

### Область применения

Пласто-эластичная шелковистоматовая кроющая краска для санации трещин. Применяется для высококачественной окраски при экстремальном воздействии вредных веществ в воздухе. Высококачественное фасадное покрытие с высокой стабильностью.

### Свойства

- с хорошей способностью к диффузии
- сохраняет эластичность длительное время
- перекрывает трещины
- с высокой степенью защиты от дождя

### Цвет

Белый. Колеруется машинным способом по системе ColorExpress.

### Расход

Около 230 мл/м<sup>2</sup> за один рабочий проход на гладких поверхностях, на шероховатых поверхностях — соответственно больше.

### Документация

Техническая информация № 160



ColorExpress

# Грунтовки



Специальная гидрофобизирующая грунтовка глубокого проникновения на основе SilaCryl для наружных и внутренних работ. Наличие в покрытии контролируется прибором с источником УФ-света

**Упаковка в канистрах:**

10 л, 2,5 л

## OptiGrund E.L.F

### Назначение:

Специальная, глубокопроникающая, гидрофобизирующая грунтовка для нанесения на пористых, впитывающих, имеющих небольшую осыпь песка штукатурках и бетонных поверхностях для наружных и внутренних работ, а также на гипсокартонные и гипсовые поверхности внутри помещения перед последующей обработкой, силиконовыми и дисперсными красками. Благодаря отсутствию растворителей и неприятных запахов материал пригоден для использования в любых жилых помещениях.

### Применение:

Нормально впитывающие глазу основания обработать за 1 раз без разбавления. Сильно впитывающие поверхности обработать без разбавления до полного их насыщения.

### Расход:

В зависимости от впитывающей способности основания 150-200 мл/м<sup>2</sup>. Точный расход определяется пробным нанесением на объекте.

### Нанесение:

OtiGrund E.L.F. может наноситься кистью, валиком, и распылителем. Возможно нанесение способом безвоздушного распыления Airless.

### Совместимость с другими материалами:

OptiGrund E.L.F. нельзя смешивать или разбавлять другими материалами, чтобы сохранить специфические свойства продукта.

### Документация:

Техническая информация №145.



Грунтовочное и разбавляющее средство для наружных и внутренних работ.

**Упаковка в канистрах:**

10 л, 2,5 л

## Sylitol 111 Konzentrat

### Назначение:

Для укрепления минеральных подложек и выравнивания сильно или неравномерно впитывающих поверхностей, а также для разбавления фасадных красок Sylitol, фасадных штукатурок Sylitol, интерьерных красок Sylitol и фасадного финишного покрытия Capatect-Si-Fassadenfinish.

Не подходит для чисто силикатных красок.

### Применение:

При применении в качестве разбавителя необходимо соблюдать указания в технической информации для соответствующих продуктов: материалов Sylitol или Capatect-Si-Fassadenfinish.

Для применения в качестве грунтовок или защиты от возгорания смешать 2 части концентрата Sylitol-Konzentrat 111 с 1 частью воды, нанести на поверхность до полного насыщения, при необходимости в технике "мокрое по мокрому", хорошо втирая щёткой, скребком или кистью

### Расход:

В зависимости от впитывающей способности и структуры подложки около 100-350 мл/м<sup>2</sup> (при разбавлении водой 2:1). Точный расход определяется при пробном нанесении на объекте.

### Совместимость с другими материалами:

Продукт совместим только с дисперсионными силикатными материалами, Sylitol-Konzentrat 111 нельзя смешивать с другими материалами.

### Документация

Техническая информация № 195.



**Укрепляющая грунтовка с глубоким проникновением для минеральных подложек и старых силикатных покрытий.**

**Упаковка  
в канистрах:  
10 л**

## AmphiSilan Putzfestiger

### Область применения

Содержащая растворитель специальная грунтовка для минеральных подложек и старых силикатных покрытий. Обладает глубокопроникающим и укрепляющим воздействием на мелящиеся, имеющие осыпь песка и сильновпитывающие поверхности. непригодна для применения на полистирольных теплоизоляционных системах и содержащих полистирол штукатурках.

На слабо и нормально впитывающих подложках разбавлять 20% уайт-спирита или нитро-разбавителя. На сильновпитывающие подложки наносить в неразбавленном виде в два слоя, методом «мокрое по мокрому». Грунтовка не должна образовывать блестящую пленку.

### Расход

В зависимости от впитывающей способности и структуры основания расход составляет примерно 150–200 мл/м<sup>2</sup>.

### Нанесение

Наносится кистью или щеткой до полного насыщения основания.

### Документация

Техническая информация № 145.



**Высококачественная грунтовка для особо проблемных, критических поверхностей. Укрепляет поверхности мелящиеся и с мелкой осыпью.**

**Упаковка  
в канистрах:  
10 л**

## Dupa-grund

### Область применения

Специальный бесцветный укрепляющий грунтовочный материал для фасадов, предназначенный для предварительного покрытия критических минеральных подложек. Dupa-grund отличается высокой проникающей способностью и закрепляет имеющиеся осыпь песка и пористые поверхности штукатурки и бетона, а также подложки после механического удаления с них старого покрытия.

Непригоден для применения на полистирольных теплоизоляционных системах и содержащих полистирол штукатурках.

### Расход

В зависимости от впитывающей способности и структуры основания расход составляет примерно 150–300 мл/м<sup>2</sup>.

### Нанесение

Материал наносится тщательным втиранием с помощью стойкого к действию растворителей ручного инструмента. Запрещается применять пневматические распылители. При нанесении на нормально и слабовпитывающие подложки материал разбавляется не более чем 20% уайт-спирита или нитро-разбавителя. На сильновпитывающие поверхности наносится в неразбавленном виде в два слоя методом «мокрое по мокрому».

Грунтовка не должна образовывать сплошную блестящую пленку.

### Документация

Техническая информация № 652



# Сравнительные характеристики красок

	Дисперсионные	Силикатные	Силиконовые	Полимеризационные	Известковые
Минеральные		◆			◆
Полимерные	◆		◆	◆	
Атмосферостойкие	+++	+++	+++	+++	++
Водоразбавляемые	◆	◆	◆		◆
Органорастворимые				◆	
Матовые	◆	◆	◆	◆	◆
Известковые штукатурки		◆	◆		◆
Известково-цементные штукатурки	◆	◆	◆	◆	◆
Цементные штукатурки	◆	◆	◆	◆	◆
Железобетон	◆			◆	
Проницаемость для водяных паров	+	+++	+++	+	+++
Проницаемость для CO <sub>2</sub>	+	+++	+++	+	+++
Водопоглощение	+	+++	+	+	+++
Разнообразие цветовых тонов	+++	+	++	+++	+
Изолирующие				◆	
Дополнительные антисептические добавки	◆		◆	◆	

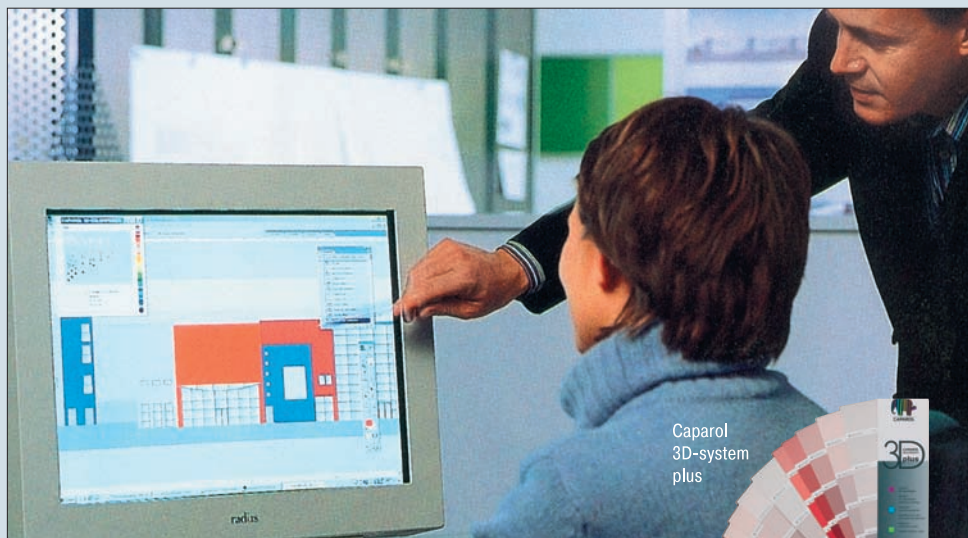
◆  
Да

+  
Умеренная

++  
Хорошая

+++  
Высокая

# Технология ColorExpress



Caparol  
3D-system  
plus

ColorExpress — это мир новых цветовых решений и возможность для воплощения собственных идей. С помощью ColorExpress можно экспериментировать с цветом. Большой выбор — более 500 000 оттенков! Стены, потолки и фасады можно окрашивать практически в любой выбранный цвет. Это стало возможным благодаря технологии колеровки ColorExpress.

## Технология ColorExpress:

- уникальная палитра: более 500 000 оттенков цвета;
- оперативность (быстрое получение выбранного оттенка);
- высокая точность воспроизведения оттенков;
- универсальность: колеруются краски, эмали, лазури и штукатурки как для наружных,

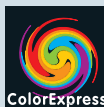
- так и для внутренних работ;
- современность: новейшая технология компьютерной колеровки красок;
- надежность: высочайший уровень качества;
- экономичность: колерование необходимого количества, отсутствие излишек материала.



NANO-QUARZ-GITTER-  
TECHNOLOGIE -  
технология нано-  
кварцевой решетки.



«CCC» — концепция  
чистых фасадов от  
Caparol.



«ColorExpress» —  
Возможна  
компьютерная  
колеровка в системе  
колерования  
ColorExpress.



Колеровочная  
машина E3/E4





## ООО «Капарол» в России

**РФ, 125212, г. Москва**  
ул. Авангардная, д. 3  
(+7) 495 660-08-49  
caparol@caparol.ru  
www.caparol.ru

**РФ, 197342, г. Санкт-Петербург**  
В.О., Кожевническая линия, д. 34  
(+7) 812 334-51-22  
(+7) 812 334-51-23  
caparol@spb.caparol.ru

**РФ, 394029, г. Воронеж**  
Ленинский пр-т, д. 15, корп. 1,  
офис 314 Б  
(+7) 473 239-78-89  
caparol@vnr.caparol.ru

**РФ, 620085, г. Екатеринбург**  
ул. Ферганская, д. 16, офис 107  
(+7) 343 297-18-27  
(+7) 343 297-18-26  
caparol@ekb.caparol.ru

**РФ, 420045, г. Казань**  
ул. Николая Ершова, д. 35, стр. А  
(+7) 843 272-00-44  
caparol@kzn.caparol.ru

**РФ, 630110, г. Новосибирск**  
ул. Богдана Хмельницкого, д. 69  
(+7) 385 325-33-75  
caparol@nsb.caparol.ru

**РФ, 344002, г. Ростов-на-Дону**  
ул. 1-я Луговая, д. 12  
(+7) 863 219-19-66  
(+7) 863 219-19-64  
caparol@rnd.caparol.ru

**РФ, 443041, г. Самара**  
ул. Самарская, д. 169  
(+7) 846 247-64-85  
caparol@smr.caparol.ru

**РФ, 354065, г. Сочи**  
ул. Гагарина, д. 72, стр. А  
(+7) 862 290-11-40  
caparol@sch.caparol.ru

## Заводы-изготовители

Deutsche Amphibolin-Werke  
von Robert Murjahn  
Stiftung & Co KG  
D-64372 Ober-Ramstadt

LACUFA GmbH  
Lacke und Farben  
Werk Fürstenwalde  
D-15517 Fürstenwalde

LACUFA GmbH  
Lacke und Farben  
Werk Köthen  
D-06366 Köthen

LACUFA GmbH  
Lacke und Farben  
Werk Nerchau  
D-04685 Nerchau

ООО SP «LACUFA-TWER»  
RU-170039 Twer

Neue Meldorfer  
Flachverblender  
GmbH & Co KG  
D-25704 Nindorf/Meldorf

VWS-Ergotherm  
GmbH & Co Dämmstoffe,  
Dämmsysteme KG  
D-69493 Hirschberg-  
Großsachsen

DAW France S.A.R.L.  
F-80440 Boves

Caparol Italiana  
GmbH & Co. KG  
I-20080 Vermezzo (Mi)

Synthesa Chemie  
Gesellschaft m.b.H.  
A-4320 Perg

Capatect  
Baustoffindustrie GmbH  
A-4320 Perg

Caparol Sverige AB  
S-40013 Göteborg

CAPAROL (Shanghai) Co., LTD  
201814 Shanghai, P.R. China

DAW BENTA ROMANIA  
S.R.L.  
RO-547525 Sâncraiu de  
Mures-Jud. Mures

LIFS Lithodecor  
Innovative Fassadensysteme  
GmbH & Co KG  
D-08491 Netzschkau

Caparol Georgia GmbH  
GE-0119 Tbilisi  
SP «Diskom-OOO  
BY-224025 Brest

Caparol Polska Sp. z o.o.  
Zakład Produkcyjny w Złobniczy  
PL-97-410 Kleszczów

## Фирмы-дистрибьюторы

Caparol Belgium bvba/sprl  
B-3550 Heusden-Zolder

Caparol España, S.L.  
E-17300 Blanes (Girona)

Caparol Farben AG  
CH-4133 Pratteln

Caparol Hungária Kft.  
H-1108 Budapest

CAPAROL L.L.C  
Dubai • U.A.E

Caparol Nederland  
NL-3860 BC Nijkerk

Caparol Polska Sp. z o.o.  
PL-02-867 Warszawa

Caparol Sarajevo d.o.o.  
BiH-71000 Sarajevo

Caparol Slovakia spol. s r.o.  
SK-82105 Bratislava

Glemadur Farben und Lacke  
Vertriebsges.m.b.H  
A-1110 Wien

Český Caparol s.r.o.  
CZ-37001 České Budějovice  
CZ-15800 Praha 5

Caparol d.o.o.  
HR-10431 Sv Nedelja-  
Zagreb

Caparol UK  
Staffordshire, ST 15 8GH  
Great Britain

DAW BENTA BULGARIA EOOD  
BG-1220 Sofia

ICS «DAW BENTA MOL» SRL  
MD-2060 Mun. Chişinău

LACUFA GmbH  
Lacke und Farben  
D-12439 Berlin

Caparol OOO  
RU-125212 Moskau

DP CAPAROL UKRAINA  
UA-02092 Kiev

LACUFA GmbH  
Lacke und Farben  
Repräsentanz Kiew  
UA-02092 Kiev

SIA CAPAROL BALTICA  
LV-1067 Riga

UAB «CAPAROL LIETUVA»  
LT-02244 Vilnius

ООО «LACUFA GmbH  
Lacke und Farben»  
Repräsentanz Belarus  
BY-220035 Minsk

## Лицензиаты

BETEK Boya ve Kimya  
Sanayi A.Ş.

TR-34742 Bostanci-Istanbul

Pars Alvan Paint & Resin  
Industries Mfg. Co. (HAWLLDX)  
Theheran, Islamic Republic  
of Iran

## Партнеры-дистрибьюторы

SEFRA Farben- und  
Tapetenvertrieb  
Gesellschaft m.b.H.  
A-1050 Wien

Fachmaart  
Robert Steinhauer SARL  
L-3364 Leudelange

Rockidan as  
DK-6200 Aabenraa

NOVENTA A.E.  
GR-106 82 Athens

Daeyoung Dojang Co., Ltd.  
Seocho-Gu, Seoul, Korea

## Партнер:

