



# Capatect Aussenputze

Структурные штукатурки



Qualität erleben



## Структурные штукатурки

Неповторимая гармония формы, структуры и цвета ставит каждый раз новые акценты в оформлении

### Защита от ветра и погодных условий

Хорошая фасадная штукатурка защищает основание от проникновения влаги и таким образом препятствует излишней потере тепла через внешнюю поверхность стен. В долгосрочной перспективе это экономит не только энергию, но также и сохраняет прочность материалов. Штукатурка должна выдерживать не только очень высокие температурные, но и значительные механические нагрузки. Подумайте о граде или соседских детях, играющих в футбол. К этому в наши дни прибавляются агрессивные вредные вещества, содержащиеся в воздухе (сернистый газ, например), от которых также необходима защита. Диффузная способность и защищенность от поражения водорослями и различными грибами становится все более частым требованием, предъявляемым современным отделочным покрытиям.

### Фасадные штукатурки Capatect – это нечто особенное

Компания Caparol, обладая широким ассортиментом высококачественных фасадных штукатурок Capatect, расширила профиль требований относительно необходимых свойств, например, таких как чистота в долгосрочной перспективе. Кроме низкой склонности к загрязнению, финишные штукатурки Capatect выигрывают также и с точки зрения внешнего вида за счет новейших рецептур, которые придают им высокую яркость цвета и однородную структуру. Штукатурки на основе силиконовой смолы привлекают тем, что обеспечивают особую защиту от водорослей и грибка. Дисперсионные штукатурки имеют широкий цветовой диапазон при колеровке и гарантируют получение однородной структуры поверхности. Силикатные и минеральные штукатурки идеально подходят для покрытия новых мине-



ральных оснований. Дополняет ассортимент декоративная штукатурка с наполнителем из натуральных камней.

### Универсальное применение

Фасадные штукатурки Capatect подходят как для работы с новыми сооружениями, так и для и реконструкции старых фасадов. Предназначенные для применения в технически сложных комплексных теплоизоляционных системах, они уже давно проявили свои исключительные свойства. Для всех фасадных штукатурок Capatect, в зависимости от их типа и области применения, существуют специально разработанные грунтовки: адгезионные составы, грунтовочные покрытия или специальные средства для укрепления основания для хорошего результата работы.

### Цвет как инструмент архитектурного решения

В продаже имеются белые и колерованные заводским способом фасадные штукатурки Capatect. Вы можете колеровать пастообразные штукатурки для получения необходимого вам оттенка прямо на месте при помощи более чем 1200 станций колеровочной системы ColorExpress. Подробная информация о возможностях колеровки различных штукатурок указана на обороте всех цветочных карт фирмы

Caparol. Там же Вы также найдете информацию о насыщенности цветового оттенка фасада, поскольку в стандартных минеральных системах теплоизоляции данное значение не должно превышать 20 (индекс светлоты), чтобы избежать чрезмерного нагрева при воздействии прямых солнечных лучей.

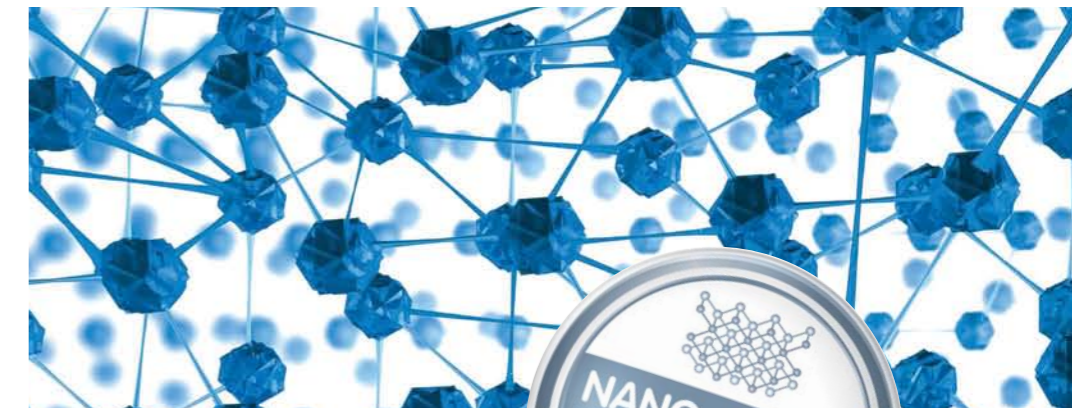
### Технология нанокварцевой решетки (NQG) и цветовой веер FASSADE A1: чистота и яркость цвета надолго

Благодаря высокой стойкости нанокварцевой технологии „NQG“, Caparol может предложить премиум-ассортимент фасадных покрытий с особыми свойствами: очень высокая гидрофобность с одной стороны, минеральная прочность, устойчивость цвета и низкая склонность к загрязнению с другой. Это означает, что грязь не прилипает к поверхности и легко смывается впоследствии дождем. Вместе со специально разработанными для покраски фасадов 500 оттенками цветового веера FASSADE A1, продукты, изготовленные по технологии NQG, обеспечивают высокую устойчивость оттенков. Ни одно другое системное решение для фасадов не гарантирует такую степень безопасности, чистоты и цветостойкости.



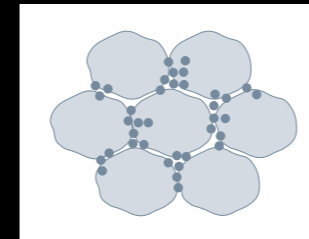
## Технология нано-кварцевой решетки

У фасада множество врагов

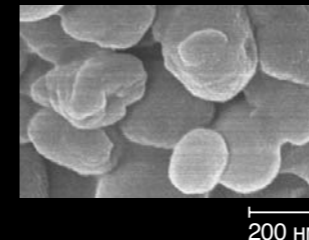


NQG – это сквозная, усиленная кварцем полимерная матрица. Нано-кварцевая решетка – это каркас, который обеспечивает твердую поверхность, эффективно стабилизирует поверхностный слой, предупреждает его набухание при сырости и дает прочное сцепление с фасадом

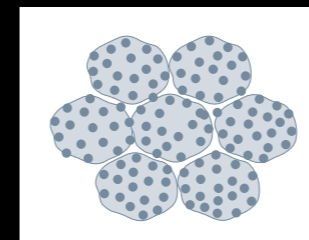
Простая смесь из связующего вещества и кварцевого золя



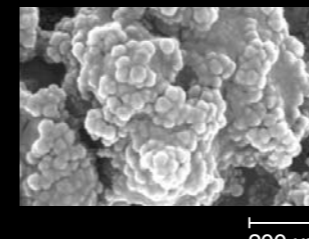
Агломерация наночастиц в промежуточном пространстве без образования структуры



Технология нано-кварцевой решетки



Усиление полимерной матрицы сетью из наночастиц



Под микроскопом: снимок с помощью растрового электронного микроскопа (увеличение в 100.000 раз)

Если грязь и пыль сильно портят внешний вид фасадов, то грибки и водоросли могут повредить плохо защищенные фасады и привести к дорогостоящим восстановительным работам. Кроме того, солнце, дождь, мороз и ветер постоянно испытывают стойкость фасадных покрытий.

Традиционные фасадные материалы под воздействием тепла, например, в разгар лета, склонны к размягчению, набуханию и мелению, что создает для грязи прекрасную основу для сцепления.

Нано-кварцевая решетка в фасадных штукатурках и красках обеспечивает твердость, которая практически полностью исключает термопластичность связующего. Благодаря этому склонность покрытия к загрязнению, то есть прилипанию частиц грязи,

мелкой пыли и спор существенно снижается. А те, что все-таки на короткое время оседают на фасадах, не удержатся на них во время ближайшего ветра или дождя.

Наличие в поверхностном слое фасадного материала водоотталкивающих силиконовых добавок обеспечивает образование водяной пленки во время дождя и препятствует проникновению воды сквозь поверхностный слой. Эта очень тонкая водяная пленка покрывает всю поверхность и обеспечивает тщательную очистку, так же как и быстрое высыхание фасада.





## ThermoSan Fassadenputz NQG

### Структурная фасадная штукатурка на основе гибридного связующего

Только лучшее для фасада

Новая фасадная штукатурка **ThermoSan Fassadenputz NQG** относится к революционному поколению штукатурок со всеми преимуществами технологии трехмерной кварцевой нано-решетки. Чистый фасад в течение более длительного периода времени, более высокая интенсивность и устойчивость цветового тона превращают эту технологию в идеальное покрытие для фасадов, в том числе и для теплоизоляционных композиционных систем. Более легкий наполнитель в штукатурке позволяет уменьшить расход материала на 20% по сравнению со стандартными штукатурками. Удобство и легкость нанесения гарантируют экономию рабочего времени при формировании финишной структуры покрытия. Более длительная стойкость покрытия к загрязнениям обеспечивает меньшие расходы на ремонтные работы и как следствие увеличивает эксплуатационный срок службы фасада. Готовые к применению структурные штукатурки ThermoSan Fassadenputz NQG могут колероваться на станциях ColorExpress.

Фасовка  
Ведро 20 кг

Документация  
ТИ № 628

Типы структур

Продукт	Структура	Зерно (мм)	Примерный расход кг/м <sup>2</sup>
R20	бороздчатая	ок. 2,0	1,9-2,1
R30	бороздчатая	ок. 3,0	2,6-2,8
K15	зернистая	ок. 1,5	1,7-1,9
K20	зернистая	ок. 2,0	2,2-2,4
K30	зернистая	ок. 3,0	2,9-3,1



## AmphiSilan Fassadenputz

### Структурная фасадная штукатурка на основе силиконовой смолы

Первоклассная защита от непогоды

Выбрав готовую к применению структурную штукатурку на основе силиконовых смол **AmphiSilan-Fassadenputz**, вы получите продукт самого высокого класса. Состав этой штукатурки был разработан по уникальной концепции **Caparol Clean Concept®**. Штукатурка обладает единственной в своём роде комбинацией вяжущих веществ и наполнителей, позволяющих в течение длительного времени поддерживать фасад в чистоте и придающих ему эффектный вид.

Замечательными свойствами продукта является минимизированное водопоглощение, повышенная способность к диффузии и совсем незначительная склонность к загрязнениям. Эффективное водонепроницаемое покрытие защитит поверхность на долгое время. Улучшенная формула обеспечивает еще более стойкую защиту от поражения грибками и водорослями. Благодаря своим оптимальным свойствам эта отделочная штукатурка особенно подходит для фасадных теплоизоляционных композиционных систем WDVS Capatect. В сочетании со шпатлевочной массой **Capatect-ZF-Spachtel 699** получается идеальный синтез для создания современной органической фасадной теплоизоляционной системы. Готовые к применению структурные штукатурки на основе силиконовых смол **AmphiSilan-Fassadenputz** можно колеровать в местах продаж, где имеется колеровочное оборудование **ColorExpress**.

С завода штукатурка поставляется естественно-белого цвета. В заводских условиях, при заказе свыше 100 кг, также возможна колеровка в специальные цвета на ваш выбор и вкус.

Зимний вариант штукатурки Фасадные штукатурки **AmphiSilan-Fassadenputz** представлены в ассортименте для холодного времени года с улучшенными характеристиками высыхания. Пожалуйста, обратите внимание на соответствующую дополнительную маркировку, приведенную в технической информации (ТИ).

Фасовка  
Ведро 25 кг

Документация  
ТИ №626 и 626 «Зима»

Типы структур (см. страницу 15)

Продукт	Структура	Зерно (мм)	Примерный расход кг/м <sup>2</sup>
R20	бороздчатая	ок. 2,0	2,6
R30	бороздчатая	ок. 3,0	3,5
K15	зернистая	ок. 1,5	2,5
K20	зернистая	ок. 2,0	3,2
K30	зернистая	ок. 3,0	4,1



## AmphiSilan Fassadenputz FEIN

### Мелкозернистая фасадная штукатурка

Удобство и легкость нанесения

Готовая к применению мелкозернистая штукатурка на дисперсионной основе со связующим на основе силиконовой смолы для наружных работ. Зерно 1 мм. Улучшенная и более равномерная структура при нанесении, подходит для системы теплоизоляции

Capatect, колеруется в системе ColorExpress.

Фасовка  
Ведро 25 кг

Документация ТИ № 627  
Расход 1,4 кг/м<sup>2</sup>





## Capatect Fassadenputz

### Структурная дисперсионная фасадная штукатурка

Прочность форм и многообразие цвета

Фасадные штукатурки **Capatect Fassadenputz** устанавливают новые стандарты качества. Специальные вяжущие вещества в их составе способствуют низкому водопоглощению, благодаря чему фасады остаются чистыми долгое время. Эти штукатурки выгодно отличаются среди других своей идеально ровной, однородной структурой, что визуально придает формам изысканность и четкость. Разноцветная палитра штукатурок позволяет выбрать наиболее оптимальный цвет на любой вкус, либо удачно подчеркнуть все оттенки и нюансы.

Отличные характеристики позволяют отнести этот продукт к высшему разряду фасадных штукатурок. Фасадная штукатурка была разработана для применения в фасадных теплоизоляционных композиционных системах Capatect WDVS. Естественно, что фасадная штукатурка **Capatect Fassadenputz** является подходящей и для всех других несущих оснований. Фасадная штукатурка **Capatect Fassadenputz** может колероваться на всех станциях **ColorExpress**. С завода штукатурка поставляется естественно-белого цвета, а в специальные цвета колеруется при заказе от 100 кг.

Фасовка  
Ведро 25 кг

Документация  
ТИ № 620



Типы структур (см. страницу 14)

Продукт	Структура	Зерно (мм)	Примерный расход кг/м²
R20	бороздчатая	ок. 2,0	2,8
R30	бороздчатая	ок. 3,0	3,6
K15	зернистая	ок. 1,5	2,7
K20	зернистая	ок. 2,0	3,3
K30	зернистая	ок. 3,0	4,3



## Capatect Fassadenputz Fein

### Мелкозернистая фасадная штукатурка

Высокоэластичная штукатурка для затирки войлочной тёркой



Дисперсионная штукатурка для гладких поверхностей, затираемых войлочной тёркой. С использованием мелкозернистой штукатурки можно легко и без усилий получить различную толщину слоев: от 1 до 3 мм. Штукатурка **Capatect Fassadenputz Fein** естественно-белого цвета покрывается двойным слоем краски **AmphiSilan Plus** или **ThermoSan NQG**.

Фасовка ведра 25 кг

Документация ТИ № 687

## Sylitol-Fassadenputz

### Структурная силикатная фасадная штукатурка

Высокое качество и надежность

Жидкое калиевое стекло, используемое в качестве вяжущего средства, придает этой отделочной штукатурке высшую степень стойкости к воздействию агрессивных и вредных веществ, содержащихся в воздухе. Естественный состав штукатурки обеспечивает необходимую защиту от обрастания водорослями. Гидрофобная силикатная фасадная штукатурка **Sylitol-Fassadenputz** обладает высокой способностью к диффузии и создает благородную структурную поверхность. В ней идеальным образом объединены преимущества штукатурки на минеральной основе и свойства готового к нанесению материала.

Фасадная штукатурка **Sylitol-Fassadenputz** разработана специально для применения в фасадных теплоизоляционных системах Capatect WDVS и для покрытия минеральных подложек.

Уникальные свойства продукта обеспечивают высокое качество и отличный результат.

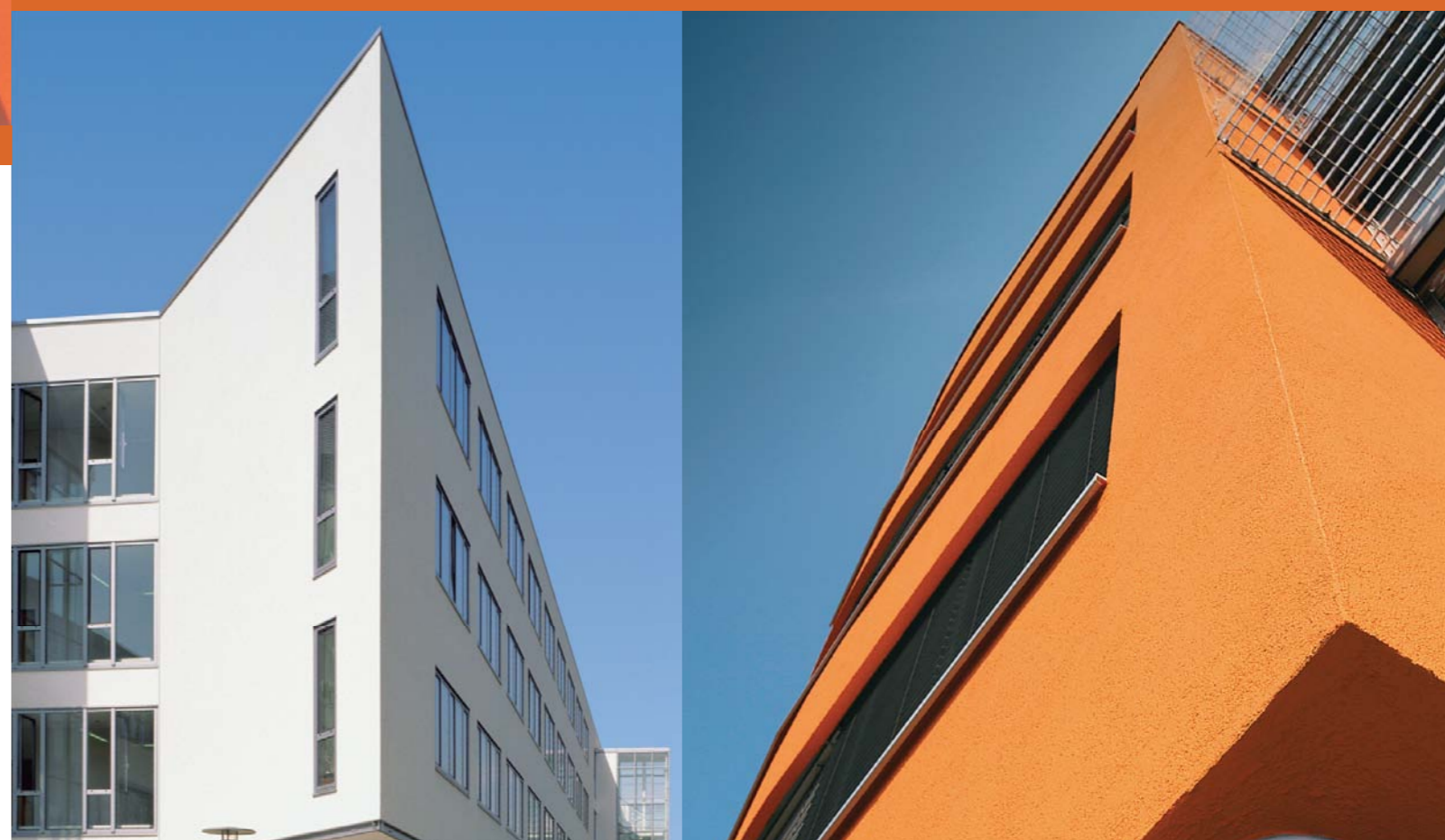
Фасадная штукатурка **Sylitol-Fassadenputz** может колероваться на станциях **ColorExpress**. С завода штукатурка поставляется естественно-белого цвета, а специальные цвета – от 100 кг.

Фасовка  
Ведро 25 кг

Документация ТИ № 120

Типы структур (см. страницу 16)

Продукт	Структура	Зерно (мм)	Примерный расход кг/м²
R20	бороздчатая	ок. 2,0	2,5
R30	бороздчатая	ок. 3,0	3,7
K15	зернистая	ок. 1,5	2,4
K20	зернистая	ок. 2,0	3,0
K30	зернистая	ок. 3,0	3,7





## Capatect Mineral-Leichtputz

### Легкая минеральная штукатурка

Экономичность и легкость в обработке

Отделочные штукатурки в виде сухих смесей

Порошкообразные отделочные штукатурки на минеральной основе замешиваются на стройплощадке машинным способом или вручную

Минеральная штукатурка Capatect Mineralputz

Легкая минеральная штукатурка Capatect Mineral-Leichtputz

Моделируемая штукатурка Capatect-Modellier- und Spachtelputz на известково-цементной основе, растворная группа PII

Традиционная штукатурка с зернистой структурой Capatect-Edelkratzputz на известковой основе, растворная группа PI

Штукатурное покрытие Capatect-Feinputz на известково-цементной основе, предназначено для затирки войлочной теркой

Специальные добавки обеспечивают малый вес этой высококачественной штукатурки. Благодаря этому достигается экономичный расход материалов и упрощается обработка, что позволяет отнести эту штукатурку к лучшим продуктам среди сухих штукатурных смесей.

Легкая минеральная штукатурка **Capatect Mineral-Leichtputz** применяется на чисто минеральных подложках. Ее отличные свойства проявляются, прежде всего, в сочетании с высококачественными минеральными армирующими и шпатлевочными массами Capatect.

Эта структурная штукатурка относится к негорючим материалам и поэтому незаменима в применении в фасадной теплоизоляционной композиционной системе Capatect WDVS A.

Легкая минеральная штукатурка **Capatect Mineral-Leichtputz** обычно поставляется естественно-белого цвета, а при заказе от 100 кг может быть также отколерована в заводских условиях.

Чтобы выбрать удачный цветовой тон по вашему желанию, следует учитывать определенные ограничения.

Нижеперечисленные типы структур см. в конце брошюры.

Документация  
ТИ № 135

Типы структур (см. страницу 17)

Продукт	Структура	Зерно (мм)	Примерный расход кг/м <sup>2</sup>
R30	бороздчатая	ок. 3,0	2,5
R50	бороздчатая	ок. 5,0	3,5
K10	зернистая	ок. 1,0	1,4
K15	зернистая	ок. 1,5	2,1
K20	зернистая	ок. 2,0	2,3
K30	зернистая	ок. 3,0	2,8
K50	зернистая	ок. 5,0	4,5

Фасовка  
Мешки 25 кг



## Capatect Mineralputz

### Стандартная минеральная штукатурка



Эта отделочная штукатурка соответствует традиционному представлению о минеральной структурной штукатурке, разработанной для применения в композиционных системах теплоизоляции фасадов Capatect WDVS. Она относится к растворной группе PII по стандарту DIN 18 550. В фасадной теплоизоляционной композиционной системе Capatect WDVS-A эта штукатурка относится к разряду негорючих продуктов.

**Capatect Mineralputz** поставляется естественно-белого цвета.

Продукт	Структура	Зерно (мм)	Примерный расход кг/м <sup>2</sup>
R20	бороздчатая	ок. 2,0	2,5
R30	бороздчатая	ок. 3,0	3,2
R50	бороздчатая	ок. 5,0	5,5-6,0
K20	зернистая	ок. 2,0	2,9
K30	зернистая	ок. 3,0	3,4
K50	зернистая	ок. 5,0	4,8

Фасовка  
Мешки 25 кг

Документация  
ТИ № 146





## Capatect Edelkratzputz

Прочность и благородный вид

Сухая строительная смесь **Capatect Edelkratzputz** обладает всеми свойствами, соответствующими духу времени. Как в старые времена, покрытие образовывается «прочесыванием» теркой с гвоздями. Таким образом, достигается характерная шероховатая поверхность. Частицы слюды добавляют последние штрихи к совершенству ее внешнего вида. Штукатурка относится к растворной группе Р I по стандарту DIN 18 550 и специально адаптирована для применения в композиционных системах теплоизоляции фасадов Capatect WDVS.

Штукатурка **Capatect Edelkratzputz** поставляется естественно-белого цвета со слюдой, а колеруется на заводе по заказу от 250 кг.

Документация  
ТИ № 148

Тип структуры  
K40 Структура «крупнозернистая» около 4,0 мм

Фасовка  
Мешок 25 кг



Высококачественная тонкозернистая шпатлевка для изготовления поверхностей с затиркой войлочной теркой, таких, как штукатурное обрамление оконных и дверных проемов, цоколей. Универсальное применение на всех минеральных основах и в композиционных системах теплоизоляции фасадов WDVS.

Цветовой тон светло-серый

Зернистость около 1,0 мм

Фасовка  
Мешки 25 кг

Документация ТИ № 195



## Capatect Feinspachtel Тонкозернистая шпатлевка

Элегантно и просто



## Capatect Modellier-und Spachtelputz

Индивидуальность и эффектность в моделировании



Ассортимент минеральных штукатурок для фасадных работ достойно дополняет тонкозернистая штукатурка для создания свободно моделируемых поверхностей. При наличии профессионального опыта и соответствующих инструментов можно добиться как традиционных текстур, так и неожиданного смелого решения при воплощении ярких креативных идей.

Фасовка  
Мешки 25 кг

Документация  
ТИ № 134





## Capatect Buntstein-Sockelputz

Декоративная штукатурка с цветными камнями для фасадных и интерьерных работ

### Штукатурка дизайна цветного камня

Чтобы на долгое время и с подходящим цветовым оттенком оформить наружные поверхности здания, подвергающиеся большим нагрузкам, к примеру, цоколи или области входа, предлагаются штукатурки дизайна цветного камня, близкие по цветовой гамме к природным цветам. Штукатурки поставляются в пастообразном состоянии, готовыми к нанесению.

С мозаичными штукатурками с цветными камнями для цоколей зданий вы расставляете яркие художественные акценты. Поразительный эффект достигается благодаря грануляту цветного камня, точно подобранного по цвету. Штукатурки **Capatect Buntstein-Sockelputz** на основе органического связующего – акрилатной дисперсии – применяются на теплоизолированных и неизолированных цоколях, а также на небольших фасадных поверхностях и для интерьерных работ.

Восемь цветовых дизайнов.  
Зернистость около 2,0 мм.  
Расход ок. 5 кг/м<sup>2</sup>



Фасовка  
Ведро 25 кг

Документация  
ТИ № 691



Цвет 01 - серый

Цвет 03 - кремь, красный

Цвет 05 - Везувий, серый

Цвет 007 - серый кремь



Цвет 02 - ирландский зеленый

Цвет 04 - антрацит

Цвет 06 - розовый кварц

Цвет 08 - разноцветный кремь

## Дополнительные продукты

для получения отличного результата

### Putzgrund 610

Колеруемая адгезионная грунтовка с кварцевым песком для нанесения предварительного слоя под дисперсионные и силиконовые штукатурки **Capatect Fassadenputz** и **AmphiSilan-Fassadenputz**, а также под штукатурки дизайна цветного камня **Capatect Buntstein-Sockelputz**. Необходимость применения грунтовки для других типов штукатурок подробно описана в технической информации на данный продукт.

Фасовка  
Ведро 25 кг  
ТИ № 659



### Sylitol 111 Konzentrat

Грунтовка и разбавитель на силикатной основе, применяется для структурных силикатных штукатурок **Sylitol Fassadenputz** и для силикатной краски **Capatect Si-Fassadenfinish 130**, а также для уменьшения впитываемости сильно впитывающих минеральных оснований в теплоизоляционных системах **Capatect WDVS**.

Фасовка  
Канистры 10 л  
ТИ № 111



### Capatect Si-Fassadenfinish 130

Для минеральных и колерованных силикатных штукатурок штукатурок предусматривается использование эгализирующего покрытия краской **Capatect Si-Fassadenfinish 130**. Благодаря этому обеспечивается получение равномерного цвета поверхности. Благодаря этому обеспечивается получение равномерного цвета поверхности и создание дополнительного финишного погодозащитного слоя.

Фасовка  
Ведро 15 л (белый цвет),  
12,5 л (колеруемые)  
ТИ № 130



### ThermoSan NQG

Состав структурных штукатурок **Capatect** разработан таким образом, что при нормальных условиях они обладают достаточной защитой против водорослей и грибка. Однако если требуется усиленная профилактическая защита, то в соответствии с инструкцией рекомендуется нанести двойной слой специальной фасадной краски **ThermoSan** на особом виде



смолы получают водоотталкивающие связующие с технологией нанокварцевой решетки. Благодаря специальной комбинации связующих на основе силиконовой фасадные покрытия с высокой пропускающей способностью водяного пара. **ThermoSan** подходит для покрытий из штукатурок на основе синтетической и силиконовой смол, известковой и известково-цементной основе, а также для ремонтной окраски систем теплоизоляции фасадов **Capatect**.

Фасовка  
ThermoSan NQG: база 1: 7,5 л, 12,5 л  
ThermoSan NQG:  
база 3: 7,05 л, 11,75 мл  
ТИ № 156

### AmphiSilan-Plus

Минерально-матовая водоотталкивающая фасадная краска на основе силиконовой смолы, стойкая к загрязнению, с превосходной комбинацией связующего и наполнителей. Максимальная защита от загрязнений в соответствии с Концепцией чистых фасадов **Caparol Clean Concept®**.

Фасовка  
AmphiSilan-Plus: база 1: 2,5 л, 5 л, 10 л  
AmphiSilan-Plus: база 3: 2,35 л, 4,7 л, 9,4 л  
ТИ № 145

### Muresko-Premium

Высококачественная фасадная краска-покрытие на основе связующего **SylaCryl** для гладких и структурированных поверхностей. Обеспечивает очень хорошую защиту от влаги при высокой степени пропускания водяного пара и CO<sub>2</sub>. К тому же основа **SylaCryl** обеспечивает большое разнообразие цветовых оттенков, атмосферостойчивость, стойкость к мелению и высокую адгезию. Применяется для окрашивания систем теплоизоляции фасадов **Capatect** с финишными слоями из штукатурок на основе акриловых, силиконовых смол, силикатного или известково-цементного связующего (PII).

\* Устойчива к щелочным средам  
\* Хорошая укрывистость  
\* Легко наносится  
\* Универсально колеруемая

Расход: ок. 200 мл/м<sup>2</sup>  
Цвет: база 1 – белый, база 2 и 3 для колерования в средние и насыщенные оттенки (применяются только в заколерованном виде) – прозрачный.  
ТИ № 110

Грунтовки

Грунтовочные покрытия

Краски





# Готовые дисперсионные штукатурки

в масштабе 1:1



Бороздчатая структура

Capatect Fassadenputz R 20



Бороздчатая структура

Capatect Fassadenputz R 30



Зернистая структура

Capatect Fassadenputz K 15



Зернистая структура

Capatect Fassadenputz K 20



Зернистая структура

Capatect Fassadenputz K 30

# Готовые силиконовые штукатурки

в масштабе 1:1



Бороздчатая структура

AmphiSilan-Fassadenputz R 20



Бороздчатая структура

AmphiSilan-Fassadenputz R 30



Зернистая структура

AmphiSilan-Fassadenputz K 15



Зернистая структура

AmphiSilan-Fassadenputz K 20



Зернистая структура

AmphiSilan-Fassadenputz K 30



# Готовые силикатные штукатурки

в масштабе 1:1



Бороздчатая структура

**Sylitol-Fassadenputz R 20**



Бороздчатая структура

**Sylitol-Fassadenputz R 30**



Зернистая структура

**Sylitol-Fassadenputz K 15**



Зернистая структура

**Sylitol-Fassadenputz K 20**



Зернистая структура

**Sylitol-Fassadenputz K 30**

# Минеральные штукатурки

в масштабе 1:1



Бороздчатая структура

**Capatect Mineral-Leichtputz R 30**



Бороздчатая структура

**Capatect Mineral-Leichtputz R 50**



Зернистая структура

**Capatect Mineral-Leichtputz K 20**



Зернистая структура

**Capatect Mineral-Leichtputz K 30**



Крупнозернистая структура

**Capatect Mineral-Leichtputz K 50**



## Мелкозернистые штукатурки и шпатлевки

в масштабе 1:1



Мелкозернистая дисперсионная фасадная штукатурка

Capatect Fassadenputz Fein



Мелкозернистая моделируемая штукатурка

Capatect Modellier-und Spachtelputz



Мелкозернистая штукатурка на основе силиконовой смолы

AmphiSilan-Fassadenputz FEIN

## Цветовое оформление

Наряду с архитектурой сооружения и структурой используемых материалов значительное влияние на восприятие здания оказывает выбранный цветовой тон

### Цвета в архитектуре должны быть четко определены

Цвет влияет на масштаб и форму архитектуры и всегда зависит от фактуры поверхности. Цвет вызывает эмоции, расставляет акценты и надолго остаётся в памяти. Цветовое оформление может подчеркнуть разделение здания и облегчить ориентацию. Очень важно пропорциональное соотношение оттенков. Чем больше размер цветовой поверхности, тем ярче и насыщеннее кажутся цветовые нюансы. Структура материала также влияет на восприятие цвета: чем грубее структура, тем темнее цветовой тон. Специальная коллекция цветовых тонов от компании Caparol, а также профессиональные услуги студии цветового дизайна Caparol FarbDesignStudio предлагают Вам поддержку во всех вопросах цветового оформления.

### Новый колерный блок FASSADE A1 –

это фрагмент коллекции цветовых тонов по каталогу 3D-System plus. Цветовой веер состоит исключительно из цветовых тонов с высокой светостойкостью, которые отлично подходят для оформления фасадов. В комбинации с продуктами премиум-класса, разработанными по технологии нанокварцевой решётки, представленные в цветовом веере FASSADE A1 тона гарантируют высокое качество при выборе цветных покрытий для фасадов.



### Цветовая коллекция

#### 3D-System plus

Коллекция была разработана специально для архитектурного дизайна фасадов и внутренних помещений. Спектр состоит из 1350 тонов с тонкими цветовыми нюансами. Веер содержит также множество степеней светлоты базовых цветов, вплоть до блестящих лаковых. В обновлённую коллекцию вошли 14 гармоничных цветовых семейств современных красно-оранжевых оттенков, 4 группы серых, а также группа розового цвета и цвета маджента.

Колеровочный сервис Caparol представлен на российском рынке системой ColorExpress



### Блок 3D CONCEPT AUSSEN

Эта коллекция содержит 170 цветных концепций для архитектурного дизайна. Каждая цветовая гармония включает в себя комбинацию из 5 различных оттенков системы строительных красок из веера 3D-System plus, предназначенных для разных строительных элементов.



### Система колеровочных красок CaparolColorSystem

Эта коллекция строительных красок, включающая в себя самую известную в Европе систему колеровки CaparolColor, AVA и цветовую коллекцию для систем покрытия AmphiSilan и Syllitol, предлагает 26 цветовых семейств. Каждое из цветовых семейств содержит один полный тон и 6 ступеней градации светлоты с характерными структурами строительных поверхностей.





### ООО «ДАВ - Руссланд»

125493, г. Москва  
ул. Авангардная, д. 3  
тел.: +7 495 660-08-49  
факс: +7 495 645-57-99  
daw@daw-se.ru  
www.daw-se.ru

394029, г. Воронеж  
Ленинский пр-т, д. 15/1, офис 314 Б  
тел./факс: +7 4732 39-78-89  
daw@vrn.daw-se.ru

620085, г. Екатеринбург  
ул. 8 Марта, д. 267 А, офис 103  
тел.: +7 343 385-00-15  
факс: +7 343 297-18-27  
daw@ekb.daw-se.ru

420045, г. Казань  
ул. Николая Ершова, д. 35 стр. А  
тел./факс: +7 843 272-00-44  
daw@kzn.daw-se.ru

248002 г. Калуга  
ул. Болдина д.67 корпус 3 офис 120  
тел.: +7 484 2222-72-04  
klg@daw-se.ru

350000, г. Краснодар  
ул. Передерия, д. 64  
daw@krd.daw-se.ru

603061, г. Нижний Новгород  
ул. Композиторская д. 20, офис 10  
тел./факс: +7 831 258-59-26  
daw@nng.daw-se.ru

630088, г. Новосибирск  
Северный проезд д. 37/1, офис 403  
тел./факс: +7 383 319-57-89  
daw@nsb.daw-se.ru

344002, г. Ростов-на-Дону  
ул. 1-я Луговая, д. 12  
тел.: +7 863 219-19-64  
факс: +7 863 219-19-66  
daw@rnd.daw-se.ru

443069, г. Самара  
ул. Авроры, д. 110, корп. 2, офис 109  
тел.: +7 846 279-48-19  
факс: +7 846 279-49-03  
daw@smr.daw-se.ru

193079, г. Санкт-Петербург  
Дальневосточный пр., д. 73, литер А  
тел.: +7 812 448-24-22  
факс: +7 812 448-24-23  
daw@spb.daw-se.ru

354065, г. Сочи  
ул. Гагарина, д. 72 стр. А  
тел./факс: +7 8622 90-11-40  
daw@sch.daw-se.ru

355000, г. Ставрополь  
ул. Доваторцев, д. 30 Б, офис 49  
тел./факс: +7 8652 50-01-28  
daw@stv.daw-se.ru

### Заводы-изготовители

DAW SE  
Roßdörfer Str. 50  
D-64372 Ober-Ramstadt

DAW SE  
Werk Fürstenwalde  
D-15517 Fürstenwalde

DAW SE  
Werk Köthen  
D-06366 Köthen

DAW SE  
Werk Nerchau  
D-04685 Nerchau

OOO „DAW-TWER“  
RU-170039 Twer

DAW SE  
Werk Nindorf  
Meldorfer Flachverblender  
D-25704 Nindorf

DAW SE  
Werk Hirschberg  
D-69493 Hirschberg-  
Großsachsen

DAW France S.A.R.L.  
F-80440 Boves

DAW Italia  
GmbH & Co KG  
I-20080 Vermezzo (Mi)

Synthesa Chemie  
Gesellschaft m.b.H.  
A-4320 Perg

Capatect  
Baustoffindustrie GmbH  
A-4320 Perg

Caparol Sverige AB  
S-40013 Göteborg

DAW (Guangzhou) Ltd.  
511356 Guangzhou  
P.R. China

DAW BENTA ROMANIA  
RO-547525 Sâncraiu de  
- Jud. Mures

DAW SE  
Geschäftsbereich Lithodecor  
D-08491 Netzsckkau

IP „DISKOM“  
BY-224025 Brest

Caparol Polska Sp. z o.o.  
Zakład Produkcyjny w Z  
PL-97-410 Kleszczów

CAPAROL DNIPRO GmbH  
UA-52460 Wasylivka

OOO „DAW - Malino“  
RU-142850 Malino

Caparol Paints LLC  
Dubai • U.A.E.

### Фирмы-дистрибьюторы

DAW Belgium bvba/sprl  
B-3550 Heusden-Zolder

Caparol España, S.L.  
E-08450 Llinars del Vallès  
(BCN)

DAW Schweiz AG  
CH-8606 Nänikon

Caparol Hungaria Kft.  
H-1108 Budapest

DAW Coatings Nederland B.V.  
NL-3860 BC Nijkerk

Caparol Polska Sp. z o.o.  
PL-02-801 Warszawa

Caparol Sarajevo d.o.o.  
BiH-71240 Hadzici

Caparol Slovakia s.r.o.  
SK-82108 Bratislava

Glemadur Farben und Lacke  
Vertriebsges.m.b.H.  
A-1110 Wien

Cesky Caparol s.r.o.  
CZ-37001 Česká Bud

Caparol d.o.o.  
HR-10431 Sv. Nedelja-  
Zagreb

CAPAROL d.o.o  
SI-1218 Komenda

DAW BENTA BULGARIA Eood  
BG-1839 Sofia

DAW BENTA MOL SRL  
MD-2060 Mun. Chisinau

LACUFA GmbH  
Lacke und Farben  
D-12439 Berlin

OOO „DAW-RUSSLAND“  
RU-125493 Moskva

DP CAPAROL UKRAINA  
UA-08170 Wita-Poschtowa

SIA CAPAROL BALTICA  
LV-1067 Riga  
EE-75312 Harjumaa

UAB „CAPAROL LIETUVA“  
LT-02244 Vilnius

IP „DISKOM“  
BY-220116 Minsk

DAW (Suzhou) Ltd.  
215400 Taicang, Jiangsu  
P.R. China

Caparol Georgia GmbH  
GE-0109 Tbilisi

### Лицензиаты

BETEK Boya ve Kimya  
Sanayi A.Ş.  
TR-34742 Bostanci-Istanbul

Pars Alvan Paint & Resin  
Industries Mfg.Co.(HAWILUX)  
Theheran, Islamic Republic  
of Iran

### Партнеры-дистрибьюторы

SEFRA Farben- und  
Tapetenvertrieb  
Gesellschaft m.b.H.  
A-1050 Wien

Fachmaart  
Robert Steinhäuser SARL  
L-3364 Leudelange

Rockidan as  
DK-6200 Aabenraa

NOVENTA S.A.  
GR-106 82 Athens

### Партнер:

