

## Интерьеры: Творческий подход



# Интерьеры:

творческий подход

Позвольте представить Вам мир «Caparol Ambiente» - мир, в котором творческий подход и различные техники оформления интерьеров играют первостепенную роль.

«Caparol Ambiente» на примерах продемонстрирует, как с помощью индивидуального подбора красок и материалов Вы сможете наилучшим образом реализовать пожелания клиентов по оформлению внутренних помещений.

Гладкие шпатлеванные стены с будоражащим воображение покрытием Arte-Lasur, стеклоткань с холодным металлическим блеском, грубоволокнистое покрытие Rauhfaser с бордюром или слегка структурированные минеральные подложки, покрытые матовой лазурью Antik-Lasur matt - с применением стиля «Caparol Ambiente» интерьеры становятся более разнообразными, смелыми и волнующе-прекрасными.



## Arte-Lasur

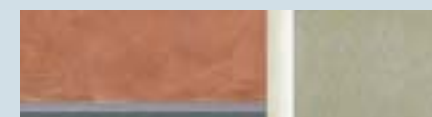
на поверхности с металлическим эффектом



01

## Arte-Lasur

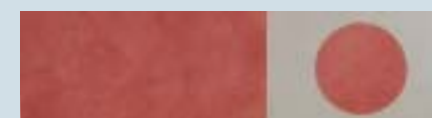
на слегка структурированной грунтовке Putzgrund



02

## Sylitol Antik-Lasur

на силикатной подложке



03

## Deco-Lasur

на окрашенной грунтовке, усиленной волокнами



04

## Calcino-Decor

техника шпатлевания на известковых материалах



05

## Stucco-Decor

техника шпатлевания на дисперсионных материалах



06

## Magic-Glass

и Deco-Lasur matt



07

## Capadecor Rauhfaser

с бордюром



08

## Capaquarz-Glasvlies

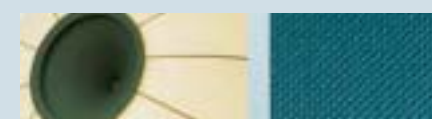
и Deco-Lasur



09

## Alucryl

на стеклоткани Capaver



10

## Capadur Holzlasuren

интересные цветовые решения



11



# Arte-Lasur

на поверхности с металлическим эффектом

Ambiente для творческих натур: эта студия подкупает зрителя комбинацией цвета, дизайна и просторной архитектурой.

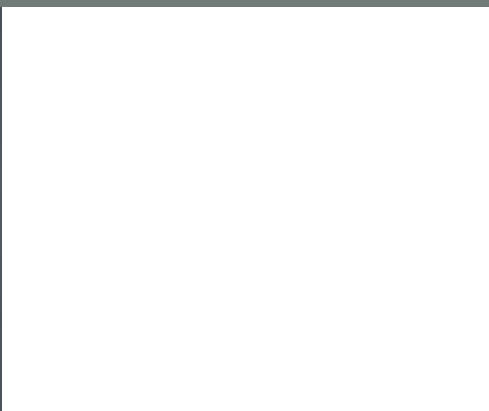
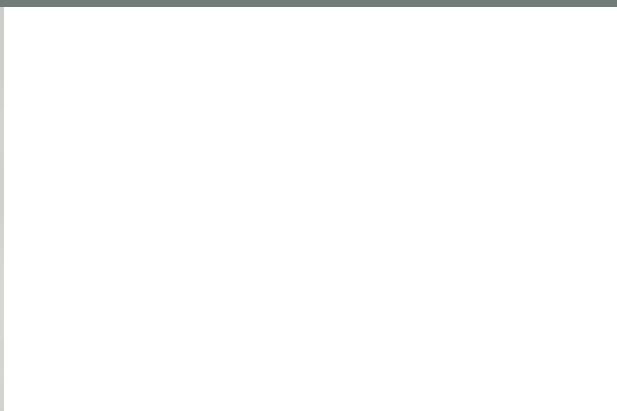
В середине помещения между темно-синим полом и белым потолком с балками расположены три перегородки, превращенные в предметы искусства. Перегородки слева, окрашенные материалом Alucryl теплого медного цвета, сверху покрыты лазурью Arte-Lasur. Круг справа покрыт краской Alucryl голубого цвета, поверх которой нанесена Arte-Lasur сине-фиолетового тона. Впечатляющий результат создает не только захватывающее соотношение теплых и холодных тонов, но и дополнительно возникающее совершенно новое ощущение поверхности, созданное различными нюансами светопередачи от неровных облачков до сверкающего блеска.

Создается привлекательное, открытое, светлое и продуманное пространство. Слегка серая, светло-желтая задняя стена со встроенным источником освещения обеспечивает приятное общее настроение.



# Arte-Lasur

на поверхности с металлическим эффектом



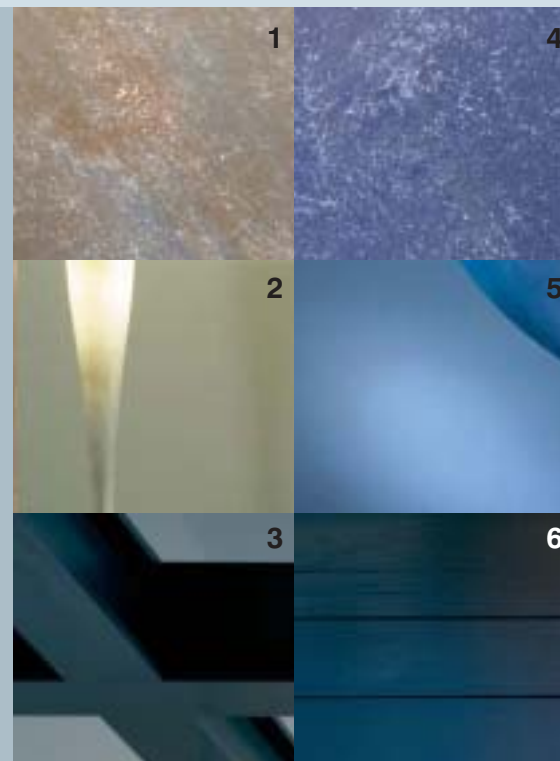
Делают промежуточное покрытие Capaver Silk Finish, вручную отколерованное красками AVA по коллекции 3D цвет Grau 15.

Один раз наносят специальную латексную краску Alucryl короткошерстным валиком. Завершающая прокатка выполняется в одном направлении.

Заключительное покрытие Arte-Lasur наносят щеткой после высыхания промежуточного слоя, короткими штрихами крест-накрест.



Обзор материалов:




1. Arte-Lasur 3D Lachs 110 - L 58 C66 H45 на 3 D Alucryl 15
2. Indeko-Plus 3D Melisse 50 - L 88 C12 H95
3. Capalac mix Hochglanz-Buntlack 3D Umbra-Grau - L40 C1 H80
4. Arte-Lasur 3D Lavendel 175 - L 50 C30 H280 на 3D Alucryl 55
5. 3D Alucryl 55
6. Деревянные половицы Capalac Fußbodenlack RAL 5008



# Arte-Lasur

на слегка структурированной  
грунтовке Putzgrund



Тому, кто хочет придать интерьеру неповторимый внешний вид при помощи различных эффектов, Saracol может предложить разнообразные варианты решений с применением лазури Saradecor Arte-Lasur. Вся поверхность стены на фотографии покрыта материалом Arte-Lasur, нанесенным штрихами крест-накрест, с разной силой и интенсивностью. Перегородки теплого, светлого песочного тона создают спокойный, умиротворяющий противовес яркой структуре стены оксидно-красного цвета.

В состав Arte-Lasur включены небольшие белые лепестки, которые не смешиваются с другими составными частями краски: они усиливают структуру лазури. В результате получается структурная характерная поверхность, которая в сочетании с относительно холодным цветом пола создает в помещении роскошную классическую атмосферу.



# Arte-Lasur

на слегка структурированной  
грунтовке Putzgrund



Щеткой наносят содержащую кварц грунтовку Caparol-Putzgrund, работая штрихами крест-накрест.



После высыхания делают заключительное покрытие Arte-Lasur, короткими штрихами крест-накрест, щеткой.



Через несколько минут поверхность обрабатывают мягкой щеткой, например, щеткой для удаления пыли. Это делает переходы более мягкими.



Обзор  
материалов:



1. Arte-Lasur  
3D Bordeaux 45 - L55 C30 H35  
на Caparol Putzgrund
2. Каминная полка  
Capalac mix Seidenmatt-Buntlack  
3D Agave 10 - L 60 C2 H140
3. Arte-Lasur  
3D Palazzo 210 - L 90 C16 H80  
на Caparol Putzgrund



# Sylitol Antik-Lasur

на силикатной подложке



Особое значение в ванной комнате имеют сочетания материалов и цветов. В данном случае гладкие поверхности деревянного пола, камня, ванной и арматуры создают увлекательный контраст со структурированной, несколько грубоватой поверхностью стены.

Такая поверхность получается путем нанесения материала Sylitol-Minera, являющегося силикатным покрытием типа малярной штукатурки. После нанесения Sylitol Antik-Lasur поверхность становится цветной, яркой и свежей.

Зелено-серая лазурь Sylitol Antik-Lasur переводит взгляд из коридора в ванную комнату. Проходя дальше, глаз невольно останавливается на стене теплого красного цвета. Прозрачность лазури создает радостный, облачный эффект, отчего даже насыщенные цветовые тона кажутся более легкими. Помещение в духе Средиземноморья излучает естественную элегантность, кажется дружелюбным и приглашающим.



# Sylitol Antik-Lasur

на силикатной подложке



Силикатную малярную штукатурку Sylitol-Minera наносят щеткой, штрихами крест-накрест.



Sylitol Antik-Lasur, отколерованную полнотоновой силикатной краской, наносят кистью по всей поверхности штрихами крест-накрест.



Через несколько минут поверхность обрабатывают мягкой щеткой, например, щеткой для удаления пыли. Это делает переходы более мягкими.



## Обзор материалов:



1. Sylitol Antik-Lasur отколерованная с помощью Sylitol-Volltonfarben цвета красного оксида железа на Sylitol-Minera
2. Деревянный пол, покрытый шелковисто-матовым, прозрачным паркетным лаком Capadur ParkettLack.
3. Облегченная панель из натурального камня Capatect «Nero Impala» Schliff C 220
4. Sylitol Antik-Lasur отколерованная с помощью Sylitol-Volltonfarben цвета синий кобальт и желтый на Sylitol-Minera



# Deco-Lasur

на грунтовке, усиленной волокнами

Расставьте акценты именно в тех помещениях, в которых возможны оживленные дискуссии. В центре находятся фиолетовые стеновые поверхности, полученные в результате нанесения штрихами крест-накрест лазури Deco-Lasur цвета синий ультрамарин и лазури Deco-Lasur цвета викторианский красный. Сильно структурированная поверхность в результате использования двух цветовых тонов выглядит очень яркой, сохраняя при этом прозрачность.

Окружение в виде голубых стен и классической мебели создает элегантную атмосферу и прекрасную предпосылку для проведения дискуссий.



# Deco-Lasur

на грунтовке, усиленной волокнами



Поверхность предварительно окрашивают содержащим волокна материалом FibroSil с помощью щетки, штрихами крест-накрест.



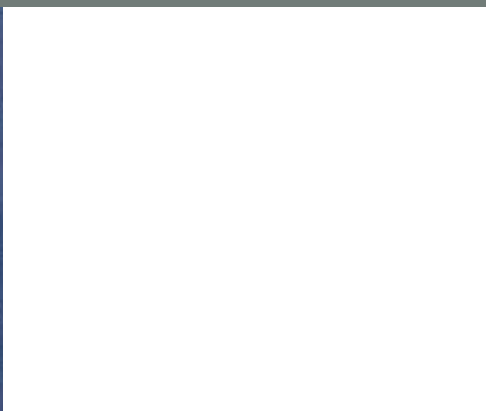
Матовую Deco-Lasur matt, дисперсионную лазурь для стен, отколерованную в красноватый цвет, наносят кистью по всей поверхности штрихами крест-накрест.



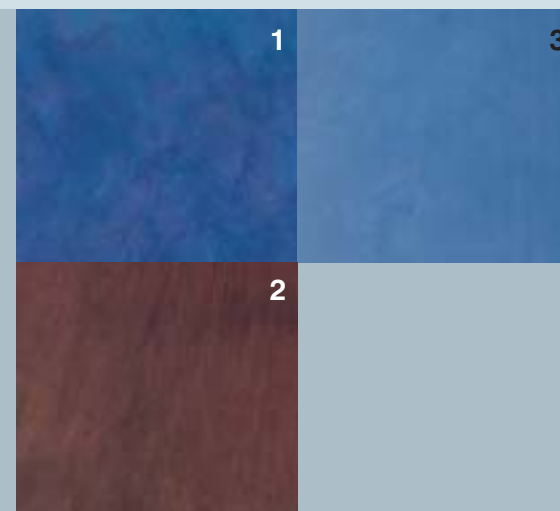
Матовую Deco-Lasur matt – отколерованную в синий цвет, наносят кистью по всей поверхности, методом сырое-по-сырому.



Через несколько минут поверхность обрабатывают мягкой щеткой, например, для удаления пыли. Это обеспечивает более мягкие переходы цветовых тонов.



Обзор материалов:



1. Матовая Deco-Lasur matt, 3D Baccara 10 - L40 C25 H15 и 3D Lavendel 175 - L50 C30 H280
2. Стол заседаний Capadur DecoLasur Mahagoni покрытый шелковисто-матовым, прозрачным паркетным лаком Capadur ParkettLack.
3. Матовая Deco-Lasur matt, 3D Aquarell 95 - L55 C35 H270



# Calcino-Decor

техника шпатлевания на известковых материалах



В этом интерьере особенно привлекает взгляд стена, стоящая в центре помещения и расставляющая сияющие акценты желто-золотых тонов. На ней видны не только выполненные в технике сглаживания различные штрихи кельмой, но и высокий профессиональный уровень мастера. Его индивидуальный почерк делает такую поверхность уникальной.

Колонна, лакированная сочным голубым цветом, имеет деревянные выступы, которые мягко оттеняют цветовой тон. Гладкие поверхности образуют приятный оптический контраст с грубым, сине-серым полом, покрытым материалом Disboxid Stonecolor. Это сочетание создает приглашающую, благородную атмосферу.



# Calcino-Decor

техника шпаклевания на известковых материалах



Сначала наносят слой белой минеральной шпатлевочной массы Calcino-Decor по всей поверхности. Материал следует наносить длинными штрихами, венецианской кельмой.



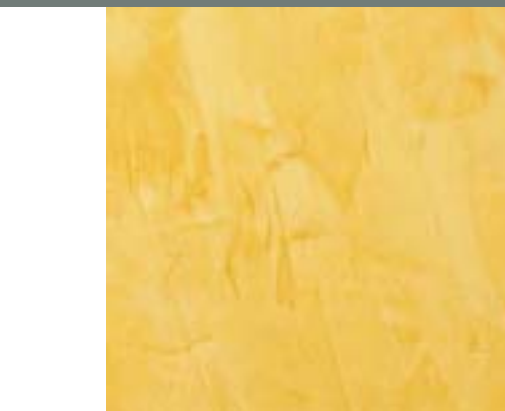
После высыхания наносят по всей поверхности слой отколерованной Calcino-Decor шпаклевки широкими штрихами крест-накрест.



После высыхания массой Calcino-Decor поверхность шпаклюют ровно по всей плоскости венецианской кельмой.



Примерно через 5 минут покрытие уплотняют и при этом полируют.



Обзор материалов:



1. Стеновая поверхность Calcino-Decor колерованная
2. Колонна Capalac mix Hochglanz-Buntlack 3D Lavendel 160 - L35 C30 H280 в сочетании со светлым кленом
3. Пол Disboxid Stonecolor Terra Blue
4. Стеновое покрытие белая Indeko-plus

# Stucco-Decor

техника шпатлевания на дисперсионных материалах

Привлекательный стиль Ambiente делает приятным даже время ожидания. В этом помещении взгляд невольно останавливается на поставленной под углом перегородке с окном, зашпатлеванной в несколько рабочих проходов.

Техника шпатлевания придает стене большую глубину. Эта ручная работа, представляющая многослойный спектр цветовых нюансов от желтого до зеленого, создает общее оптимистическое настроение.

Лакированные деревянные доски пола классического красноватого тона придают помещению теплый внешний вид и образуют приятный контраст с перегородкой.



# Stucco-Decor

техника шпаклевания на дисперсионных материалах



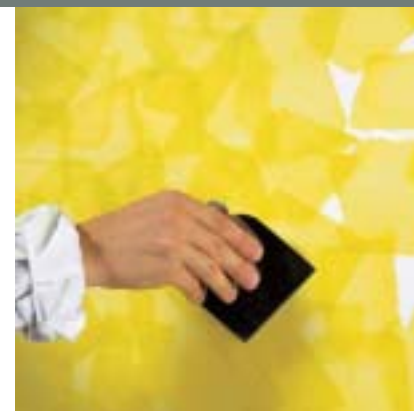
Наносят шпатлевку Saparol-Akkordspachtel по всей поверхности ровным слоем.



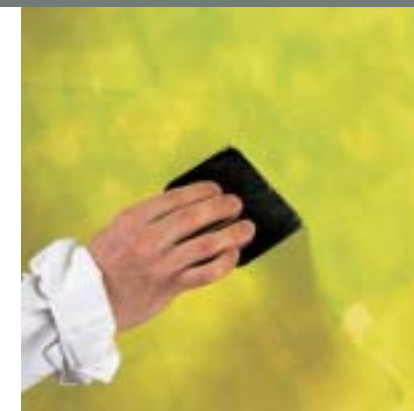
Удаляют рубцы и неровности (зернистость наждачной бумаги 220), тщательно шлифуют поверхность (зернистость наждачной бумаги 320 или выше).



Наносят пятнами дисперсионную шпатлевку Stucco-Decor, отколерованную в зелено-желтоватый цвет.



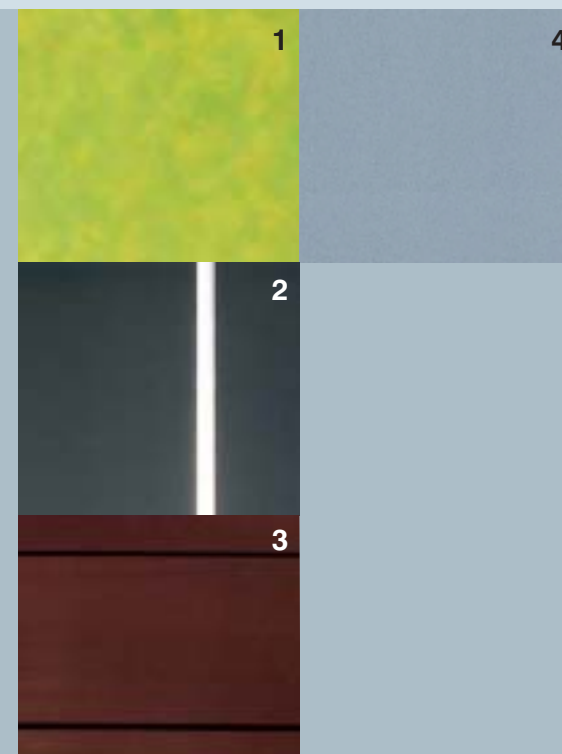
Повторно наносят пятнами шпатлевку Stucco-Decor, закрывая еще не покрытые места.



Третий раз наносят пятнами шпатлевку Stucco-Decor, отколерованную в зеленый цвет, и в конце полируют венецианской кельмой. Заключительная полировка возможна также с помощью стеклохолста.



Обзор материалов:



1. Поверхность стены  
Stucco-Decor  
3D Tundra 135 - L80 C65 H100  
и  
3D Herba 40 - L72,5 C60 H115
2. Двери  
Capalac mix Seidenmatt-Buntlack  
3D Pacific 5 - L 30 C5 H240
3. Деревянный пол  
Capalac Fußbodenlack  
3D Korall 95 - L 30 C10 H30
4. Стеновое покрытие  
Indeko-plus  
3D Pacific 140 - L60 C16 H240



# Magic-Glass

и Deco-Lasur matt

Остановитесь в отеле и, наконец-то, переведите дух. Стиль Ambiente, излучает спокойствие и снимает напряжение.

Здесь цветовые тона создаются за счет однократного нанесения лазури с помощью щетки на белый стеклохолст. Игра лазури и холста заставляет поверхность стены казаться многослойной и глубокой. При этом поверхность стены становится слегка похожей на полотно.

Передняя стена имеет светло-зеленый цвет, в то время как задняя стена окрашена в холодный зелено-синий. В сочетании с теплыми тонами деревянной мебели и темно-синим велюром на полу создается освежающая и одновременно спокойная атмосфера, приглашающая к отдыху.



# Magic-Glass

и Deco-Lasur matt



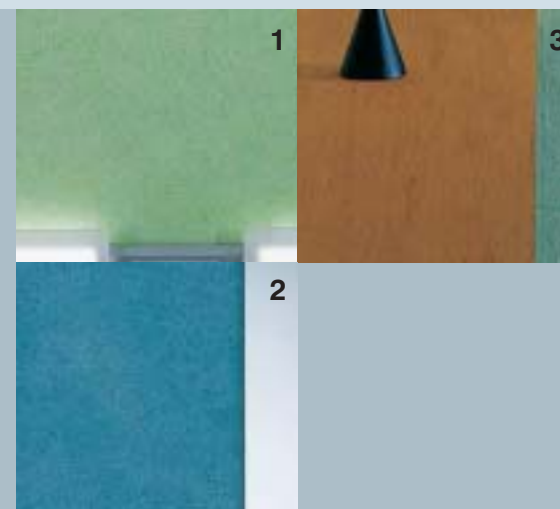
На белый, приклеенный встык стеклохолст Magic-Glass, наносят отколерованную, разбавленную макс. 15% воды матовую лазурь Deco-Lasur matt. Лазурь наносят по всей поверхности, штрихами крест-накрест.



Через несколько минут поверхность обрабатывают мягкой щеткой, например, для удаления пыли. Это обеспечивает более мягкие переходы цветовых тонов.



## Обзор материалов:



1. Deco-Lasur matt  
3D Agave 140 - L77,5 C40 H140
2. Deco-Lasur matt  
3D Verona 95 - L50 C26 H200
3. Кровать Capadur DecorLasur  
светлый дуб, покрытая шелковисто-матовым, прозрачным паркетным лаком Capadur ParkettLack.





# Capadecor Rauhfaser

с бордюром

Придайте грубоволокнистому покрытию Rauhfaser цвет, и классическая облицовка стены покажется неожиданно новой. Свежий теплый цвет майской зелени закругленной стены контрастирует с холодным прямолинейными формами архитектуры цвета морской голубизны. Изящно и радостно выглядит бордюр с зернистой структурой, который расположен поверх не прямых источников света на необычном месте, вблизи от пола и притягивает взгляд.

Оба сильных цветовых тона (зеленый и голубой) направляют глаз к середине прихожей, пастельный мятно-зеленый тон приглашает следовать в следующее помещение. Поверхности за счет сочетания цвета и архитектуры с грубоволокнистым покрытием Rauhfaser воспринимаются динамично и авангардно.

# Caradecor Rauhfaser

с бордюром



Приклеивают самоклеющийся бордюр номер 08.02 на гладкую подложку путем плотного прижимания рулона.



Добавляют готовый к употреблению специальный клей Caradecor Coll-RF в устройство для приготовления клейстера.



Встык приклеивают покрытие Caradecor Rauhfaser Struktur HW Spezialkorn. Перед прижиманием покрытие следует обрезать по линии бордюра.



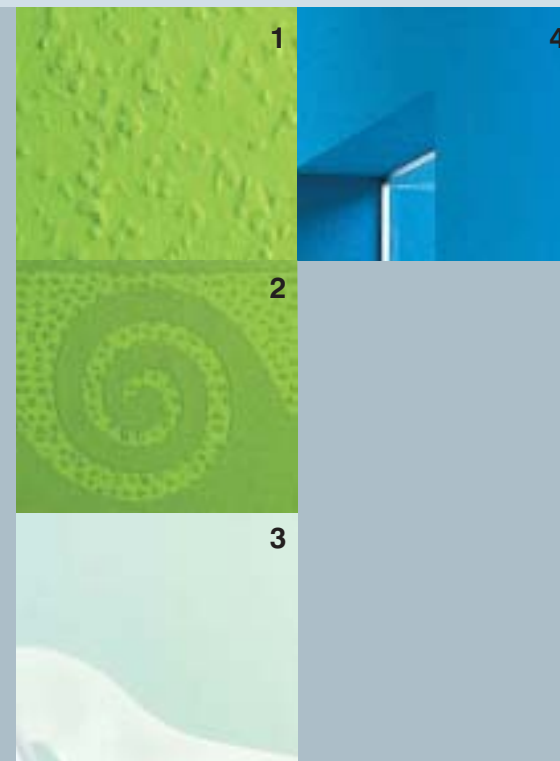
В заключение Caradecor Rauhfaser и бордюр покрывают дисперсионной краской Caradecor Finish-RF с помощью обычного валика или...



...более экономичным методом безвоздушного распыления (airless), когда краска подается на валик изнутри.



Обзор материалов:



1. Caradecor Rauhfaser HW Spezialkorn и Caradecor Finish-RF 3D Mai 75 - L77 C63 H105
2. Бордюр Caradecor номер 08.02
3. Indeko-plus 3D Mint 90 - L 90 C14 H160
4. Indeko-plus 3D Marin 70 - L55 C35 H250



# Sapaquarz-Glasvlies

и Deco-Lasur

Сделайте помещение, где проводится прием посетителей, привлекающим взгляд и с помощью теплых оранжевых тонов покажите всем посетителям: здесь им рады.

Все стены покрыты стеклохолстом Sapaquarz-Glasvlies. Дружелюбные оранжевые тона создают интересный контраст с более холодными, светлыми вариациями серо-зеленого цвета и темным велюровым полом. Вишневая лакированная стена лестницы на заднем плане нарушает геометрически упорядоченную архитектуру интерьера. Одновременно она сигнализирует о глубине помещения: кто ее достиг, может идти наверх в прямом смысле слова.



# Saraguarz-Glasvlies

и Deco-Lasur



Сараquarz-Glasvlies из коллекции Basilika приклеивают встык с помощью клея Saracoll GK как обои.



Щеткой, по всей поверхности, штрихами крест-накрест наносят блестящую дисперсионную лазурь Deco-Lasur glänzend.



Обзор материалов:



1. Сараquarz Glasvlies Basilika и Deco-Lasur glänzend  
3D Caramel 105 - L77 C67 H75
2. Лестница  
Saraver Acryl-Finish  
seidenglänzend  
3D Rose 95 - L45 C50 H10
3. Сараquarz Glasvlies Basilika и Deco-Lasur glänzend  
3D Mint 20 - L 85 C3 H160



# Alucryl

на стеклоткани Caraver

Предоставьте своим мыслям свободу, и в прямолинейном пространстве идея быстро возникнет сама собой. Стены и перегородки в стиле техно выглядят удивительно, что достигается с помощью латексной краски Alucryl. Краска содержит частицы металла и придает поверхности металлический вид, вследствие чего структура стеклоткани начинает играть совершенно по-новому.

Классический светильник, похож на осветительную лампу фотографа, а доски пола, покрытые глазурью цвета тика, расставляют теплые акценты. Общее настроение деловое, благородное, элегантное – здесь можно работать сосредоточенно.



# Alucryl

на стеклоткани Caraver



Стеклоткань Caraver укладывают встык.



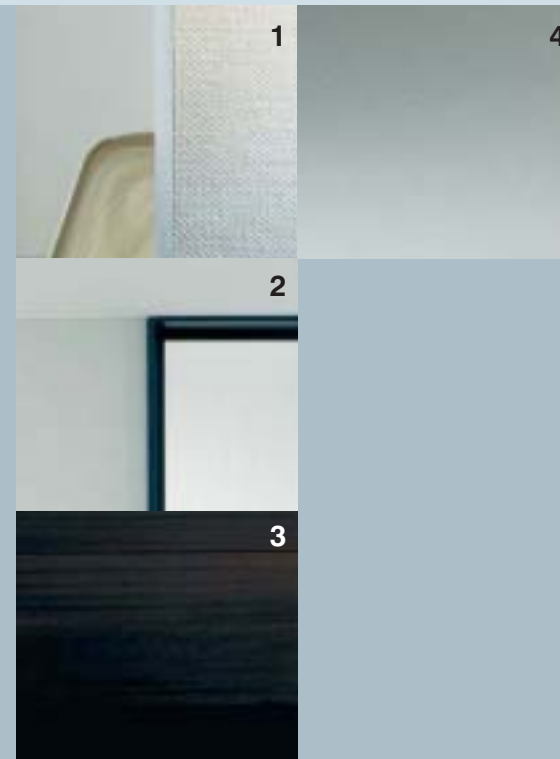
Промежуточное покрытие стеклоткани Caraver делают материалом Caraver Silk-Finish или Caracol SeidenLatex отколерованным по системе 3D, цветовой тон Grau 15.



Заключительное покрытие латексной краской Spezial-Latexfarbe Alucryl наносят короткошерстным валиком с дополнительной прокаткой в одну сторону.



Обзор материалов:



1. Поверхности стен Caraver C2180 окрашены 3D Alucryl 05
2. Оконные рамы лакированы Capalac Venti 3D Lazur 95 - L 35 C15 H260
3. Деревянные половицы покрыты шелковисто-матовым, прозрачным паркетным лаком Capadur ParkettLack
4. Стеновое покрытие Indeko-plus 3D Kühlweiß - L91 C1 H185

# Caradur Holzlasuren

интересные цветовые решения

Ощущение нового при входе в магазин – эти необычные цвета определяют новые тенденции. Помимо классических лазурей в ассортименте Caradur теперь появились новые яркие тона.

Эти лазерные цвета сильно насыщены: их красота – яркая и сочная. Они позволяют создавать восхитительные, выходящие за рамки обычного варианты оформления поверхностей.

Благодаря зеленой лазури для древесины стена с видеомониторами, имеющая насыщенный цвет, выходит на передний план. Вместе с классическими столами для презентаций цвета бордо зеленая стена создает эксклюзивное сочетание в стиле Ambiente. Соответствующее обрамление обеспечивают слегка структурированные голубые стены, а также каменный пол, покрытый серой краской. Благодаря необычному сочетанию материалов и красок демонстрационное помещение выглядит благородно и величественно.



# Capadur Holzlasuren

интересные цветовые решения



Деревянные поверхности равномерно смачивают губкой, чтобы волокна древесины выпрямились.



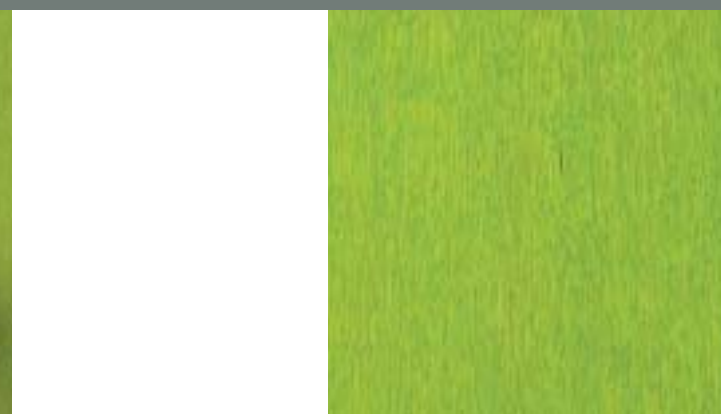
Сухие деревянные поверхности обрабатывают наждачной бумагой (зернистость 180) в направлении расположения волокон (по текстуре древесины). Удаляют шлифовальную пыль.



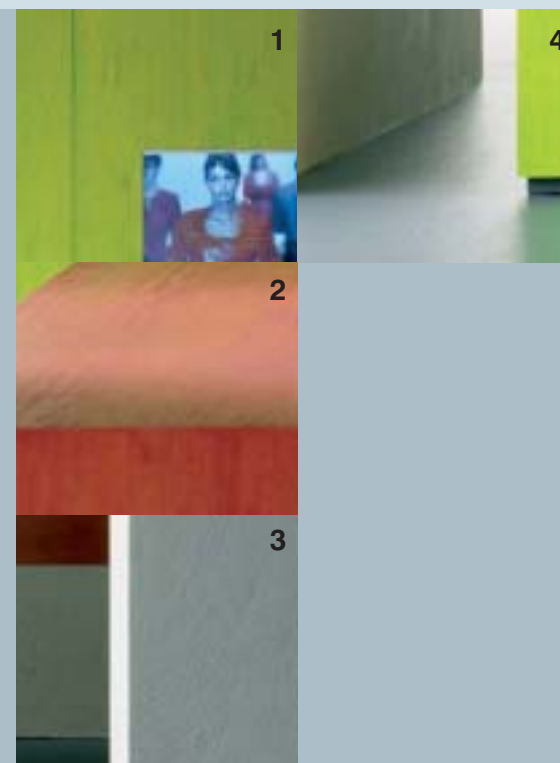
Равномерно наносят Capadur DecorLasur с помощью кисти для лазури.



После высыхания (время высыхания ок. 8 часов) наносят второй слой Capadur DecorLasur.



Обзор материалов:



1. Capadur DecorLasur 3D Laser 60 - L 67 C65 H121
2. Capadur DecorLasur 3D Cameo 125 - L45 C40 H40
3. Стеновое покрытие Sytitol-Compact 3D Arctis 25 - L 85 C3 H220
4. Напольное покрытие Disbon 400 Fußbodenfarbe 3D Pacific 10 - L 40 C5 H240



# Материалы Caparol

Примеры оформления

Примеры оформления



## Sylitol-Minera

Силикатное заполняющее промежуточное покрытие

Тех. информация № 193



## FibroSil

Покрытие, заполняющее трещины

Тех. информация № 166



## Caparol Putzgrund

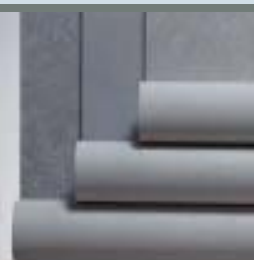
Покрытие, содержащее кварц



## Caparol Akkordspachtel

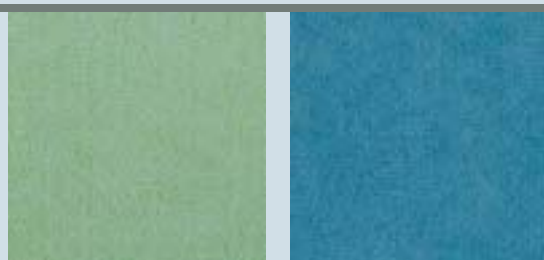
Грунтующая шпатлевка на дисперсионной основе

Тех. информация № 715



## Magic-Glass

Белый гладкий стеклохолст Magic-Glass для нанесения матовой лазури, например, Deco-Lasur matt.



## Стеклоткань Capaver

Минеральное стеновое покрытие для покраски.

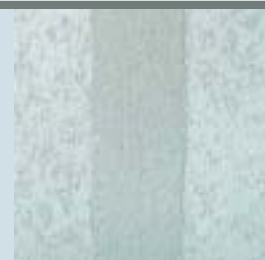
Тех. информация № 870



## Capaquarz

Минеральное содержащее кварц стеновое покрытие для нанесения лазури.

Тех. информация № 881



## Capadecor Coll-RF

Готовый к употреблению специальный клей для Rauhfaser.

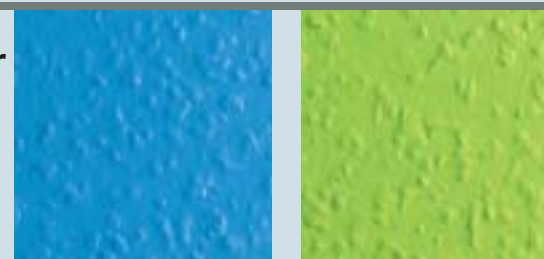
Тех. информация № 806



## Capadecor Rauhfaser

Бумажное стеновое покрытие с древесной массой, для последующей покраски.

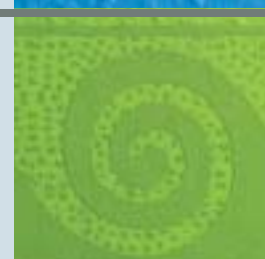
Тех. информация № 806



## Capadecor Bordüre

Самоклеющийся бордюр под покраску.

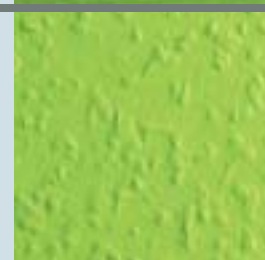
Тех. информация № 890



## Capadecor Finish-RF

Матовая дисперсионная краска.

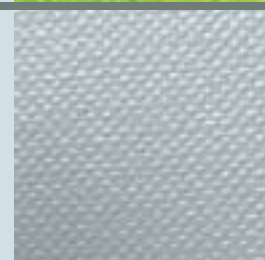
Тех. информация № 806



## Capaver Silk-Finish

Шелковисто-матовая латексная краска

Тех. информация № 862



# Материалы Caparol

## Примеры оформления

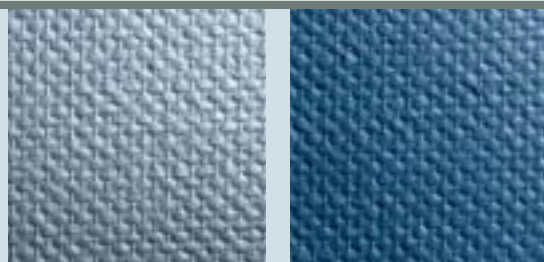
## Примеры оформления



### Alucryl

Специальная дисперсионная краска с металлическим блеском.

Тех. информация № 102



### Disboxid Stonecolor-System

Напольное покрытие с цветными чипсами.

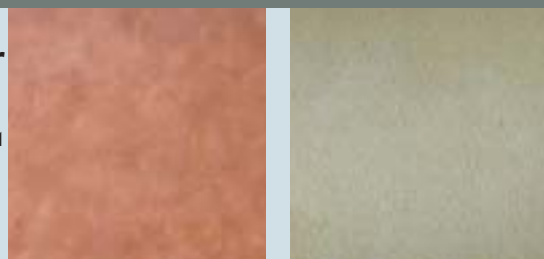
Тех. памятка «Система Disboxid Stonecolor для декоративных полов».



### Capadecor Arte-Lasur

Настенная лазурь со светлыми пигментированными частицами.

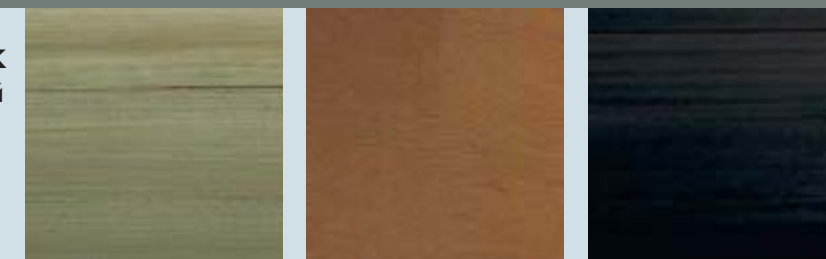
Тех. информация № 859



### Capadur ParkettLack

Прозрачный запечатывающий лак для деревянных полов, паркета, ламинатов, деревянных лестниц.

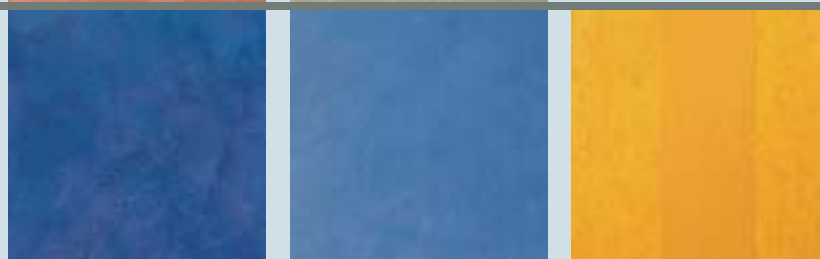
Тех. информация № 186



### Deco-Lasur

Матовая или блестящая дисперсионная настенная лазурь.

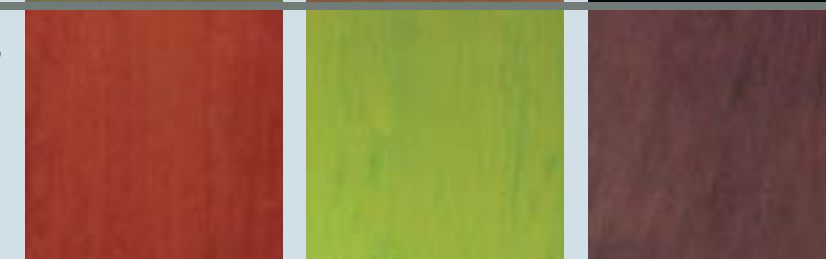
Тех. информ. № 550 и 570



### Capadur DecorLasur

Водорастворимая лазурь для деревянных строительных элементов.

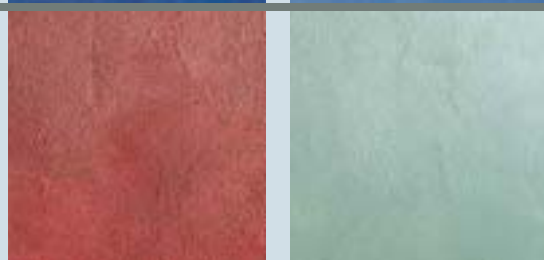
Тех. информация № 187



### Sylitol Antik-Lasur

Силикатная лазурь для стен

Тех. информация № 192

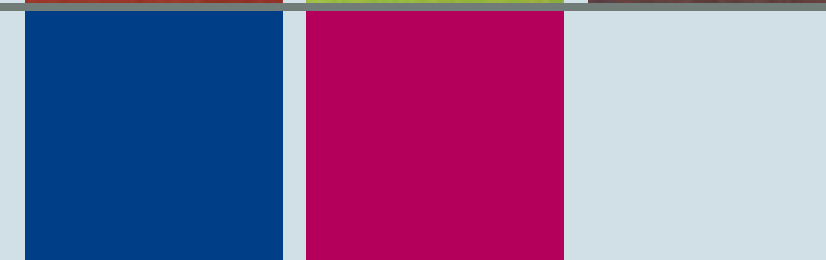


### Capalac Hochglanz-Buntlack

### Capalac Seidenmatt-Buntlack

Эмаль для древесины, металла и твердого ПВХ.

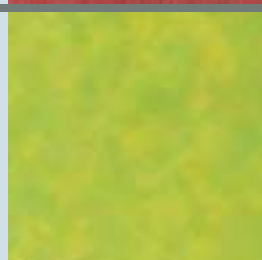
Тех. информация № 50 и 60



### Stucco-Decor

Бело-прозрачная шпатлевочная масса на основе дисперсии.

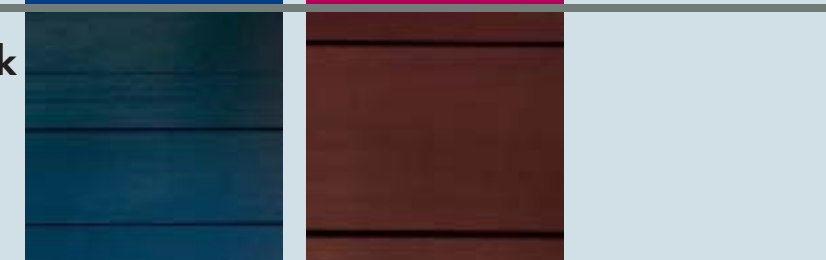
Тех. информация № 560



### Capalac Fußbodenlack

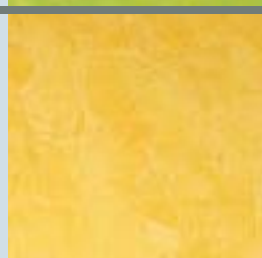
Блестящий лак на основе алкидной смолы для деревянных полов.

Тех. информация № 88



### Capadecor Calcino-Decor

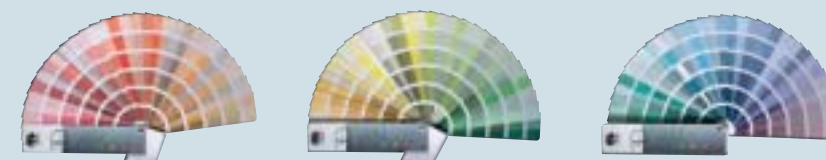
Известковая шпатлевочная масса для работы методом сглаживания.



### Caparol 3 D-System

система для строительных красок.

Коллекция, содержащая 1183 цветовых тона.



Настоящая брошюра изготовлена методом четырехкрасочной печати, поэтому возможны отклонения от указанных цветовых тонов.

**ООО «Капарол»**  
ул. Выборгская, 16, стр. 4  
RU-125212 Москва  
тел. (+7) 095-502 92 12  
факс (+7) 095-502 92 10  
e-mail: caparol@caparol.ru  
Internet: www.caparol.ru

**SIA CAPAROL BALTICA**  
Mellužu 1  
LV-1067 Rīga  
Tel. (+371) 7-50 00 72  
Fax (+371) 7-50 00 80  
e-mail: info@caparol.lv  
Internet: www.caparol.lv

**RAB „Caparol Baltica“ filialas**  
Kirtimu g. 41  
LT-2028 Vilnius  
Tel. (+370) 52 60 20 15  
Fax (+370) 52 63 92 83  
e-mail: info@caparol.lt  
Internet: www.caparol.lt

**SIA CAPAROL BALTICA**  
Eesti filiaal  
Järva 5  
EE-80023 Pärnu  
Tel. (+372) 44-3 73 09  
Fax (+372) 44-3 73 09  
e-mail: info@caparol.ee  
Internet: www.caparol.ee

**SIA CAPAROL BALTICA**  
Tallinna büroo  
Ahtri 6  
EE-10151 Tallinn  
Tel. (+372) 6 25 99 88  
Fax (+372) 6 25 99 89  
e-mail: info@caparol.ee  
Internet: www.caparol.ee

**SIA CAPAROL BALTICA**  
Представительство в Р. Беларусь  
ул. Тимирязева 65а,  
офис 446  
BY-220035 Минск  
тел. (+375) 17-205-89-68  
факс (+375) 17-205-94-38  
e-mail: info@caparol.by  
Internet: www.caparol.by

**LACUFA AG**  
Представництво в Україні  
вул. Зоологічна, 36  
UA-03057 Київ  
тел. (+38) 044-241 39 12  
факс (+38) 044-241 35 33  
e-mail: info@caparol.ua  
Internet: www.caparol.ua

**Заводы-изготовители**  
Deutsche Amphibolin-  
Werke  
von Robert Murjahn  
Stiftung & Co KG  
D-64372 Ober-Ramstadt

LACUFA AG  
Werk Fürstenwalde  
D-15517 Fürstenwalde

LACUFA AG  
Köthen Lacke GmbH  
D-06366 Köthen

LACUFA AG  
Werk Nerchau  
D-04685 Nerchau

ООО SP "LACUFA-TWER"  
RU-170039 Twer

Meue Meldorfer  
Flachverblenfer  
GmbH & Co. KG  
D-25704 Nindorf/Meldorf

VWS-Ergotherm  
GmbH + Co. Dämmstoffe,  
Dämmsysteme KG  
D-69493 Hirschberg-  
Großsachsen

Caparol France S.a.r.l.  
F-77130 Montereau

Caparol Italiana  
GmbH + Co. KG  
Largo Caparol  
I-20080 Vermezzo

Synthesa Chemie  
Gesellschaft m.b.H.  
A-4320 Perg

Fries Burghalzer & Comp.  
Baustoffindustrie GesmbH.  
A-4320 Perg

AB N. Haglund  
Färgindustri  
S-40013 Göteborg

Rupf + Urfer AG  
CH-8604 Volketsvil

DAW Benta Romania S.R.L.  
RO-4323 Targu Mures

LITHODECOR  
Naturstein GmbH & Co KG  
D-08525 Plauen

Horton Kirby Paper Mills Ltd.  
GB-Kent DA4 9AU

#### **Фирмы-дистрибьюторы**

CAPAROL Farben Lacke  
Bautenschutz  
GmbH & Co Vertriebs KG  
Roßdörfer Straße 50  
D-64372 Ober-Ramstadt

Niederlassung Berlin  
Schnellerstraße 141  
D-12439 Berlin

Caparol Belgium bvba/sprl  
B-3530 Houthalen

Caparol España, S.L.  
E-46190 Riba Roja  
(Valencia)

CAPAROL Farben AG  
CH-4133 Pratteln

Caparol Hungaria Kft.  
H-1108 Budapest

CAPAROL L.L.C.  
Dubai • U.A.E.

Caparol Nederland  
NL-3860 BC Nijkerk

Caparol Polska Sp. z o.o.  
PL-02-903 Warszawa

Caparol Sarajevo d.o.o.  
BiH-71000 Sarajevo

Caparol Slovakia spol. s r.o.  
SK-84252 Bratislava

Glemadur Farben  
und Lacke  
Vertriebsges.m.H  
A-1222 Wien

Česky Caparol, spol. sr.o.  
CZ-37001 České Budějovice  
CZ-15800 Praha 5

Caparol d.o.o.  
HR-10431 Sv. Nedelja-  
Zagreb

Caparol Bulgaria  
Repräsentanz  
BG-1784 Sofia

TINTAS CAPAROL LDA  
P-8365 Amãõ de Pãra

LACUFA AG  
Lacke und Farben  
D-12439 Berlin

Caparol OOO  
RU-117313 Moskau

LACUFA AG  
Büro Kiew  
UA-03057 Kiew

SIA CAPAROL BALTICA  
LV-1067 Riga  
BY-220035 Minsk  
EE-80023 Pärnu  
LT-2028 Vilnius

#### **Лицензиары**

BETEK Boya ve Kimya  
Sanayi A.S  
TR-81090 Bostanci-Istanbul

PermaRock Products Ltd.  
GB-Leicestershire LE 11 5TW

RIORDAN & CO (PTY) LTD.  
Johannesburg /  
Rep. of South Africa

ООО SP DISKOM  
BY-224025 Brest

Berolina Color GmbH  
GE-380019 Tbilisi

#### **Партнеры-дистрибьюторы**

SEFRA Farben- und  
Tapetenvertrieb  
Gesellschaft m.b.H.  
A-1050 Wien

Fachmaart  
Robert Steinhäuser SARL  
L-3364 Leudelange

Rockidan as  
DK-6200 Aabenraa

